

平成 19 年

火 災

救 急 統 計

救 助

鯖江・丹生消防組合

目 次

消防組合管内図	2
---------	---

【火 災 統 計】

平成 19 年の火災概況について	4
1 火災概況と前年比較	5
2 市町別火災状況	6
3 市町別出火原因状況	7
4 月別火災状況	8
5 月別・出火原因別火災状況	9
6 火災種別・用途別出火原因状況	10
7 曜日別・時間帯別火災状況	11
8 気象別火災状況	12
9 覚知別火災状況	13
10 市町別出火件数および出火率	13
11 過去 5 年間の火災発生状況	14

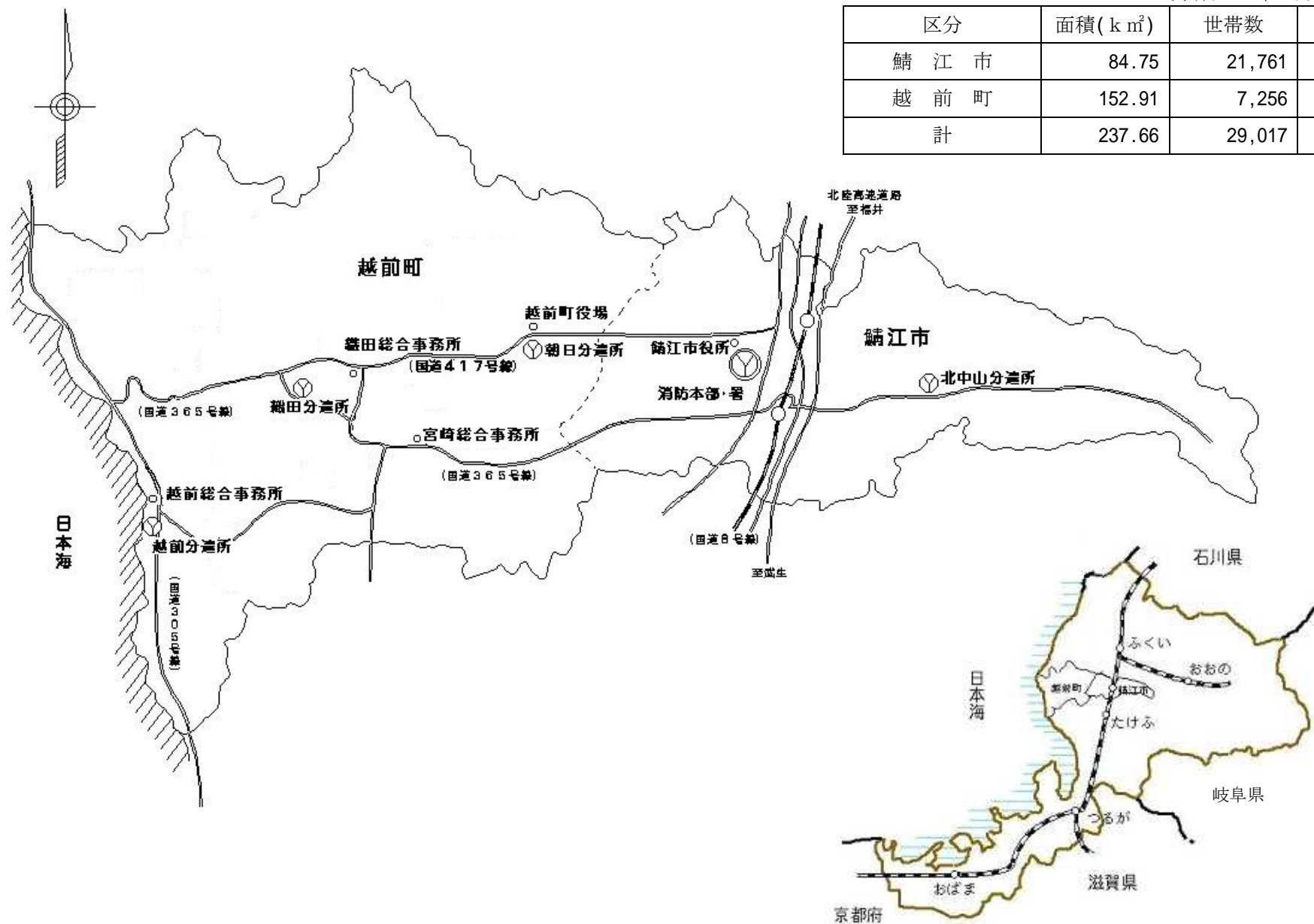
【救 急 ・ 救 助 統 計】

平成 19 年の救急・救助概況について	16
1 救急概況と前年比較	17
2 傷病程度別・男女別搬送状況	18
3 市町別・事故種別出場状況	18
4 月別・事故種別出場状況	19
5 曜日別出場件数状況	20
6 年齢別搬送人員状況	20
7 過去 10 年間の出場件数推移	20
8 救助概況	21
9 市町別活動件数・救助人員	21

消防組合管内図

(平成20年1月1日現在)

区分	面積(k㎡)	世帯数	人口(人)
鯖江市	84.75	21,761	68,618
越前町	152.91	7,256	24,496
計	237.66	29,017	93,114



火 災 統 計

平成19年の火災概況について

1 火災の概況

平成19年中の出火件数は26件で、前年に比べ4件増加し、死傷者、火災損害額、焼損面積もそれぞれ前年に比べ増加した。

2 出火件数

出火件数は26件のうち、建物火災が19件(73.1%)と発生件数が多く、次いで車両火災が3件(11.5%)、林野火災とその他火災は2件(7.7%)ずつであった。

市町別では、鯖江市15件(前年16件)、越前町11件(前年6件)と越前町での火災発生が大幅に増加した。

月別火災発生状況を見ると、8月が6件と発生件数が多く、次いで4月の4件、3月11月の3件、続いて1月、2月、7月、10月が2件ずつ発生し、5月、12月は1件、6月と9月は無火災であった。

3 損害額状況

損害額は7461万1千円で、前年より763万9千円増加した。

しかし火災1件あたりの損害額は、前年に比べ174万5千円減少し、市町別損害額をみると、鯖江市が2215万6千円で全体の29.7%、越前町が5245万5千円と全体の70.3%を占めた。これは、越前町の火災件数が前年より大幅に増加したためである。

4 り災世帯の状況

り災世帯数は16世帯で前年(13世帯)に比べ3世帯増加し、り災人員は前年より3名減少し、50人であった。

5 死者・負傷者の状況

火災による死者は前年より3名増加の5名であった。内訳は消火中2名、放火によるものが1名、自損1名、その他1名となっている。また負傷者は前年より1名増加の9名であった。

6 出火原因の状況

出火件数26件のうち、たき火・火入れの出火原因が5件約20%と最も多く、続いてこんろが3件約12%であった。

7 曜日別・時間帯別火災状況

火災発生状況を曜日別にみると、土曜日・日曜日が6件ずつと最も多く、次いで金曜日の5件、木曜日の4件、火曜日・水曜日の2件ずつ、月曜日が1件となっている。

時間帯別では、18時から20時が6件で最も多く、続いて12時から14時の4件が多かった。

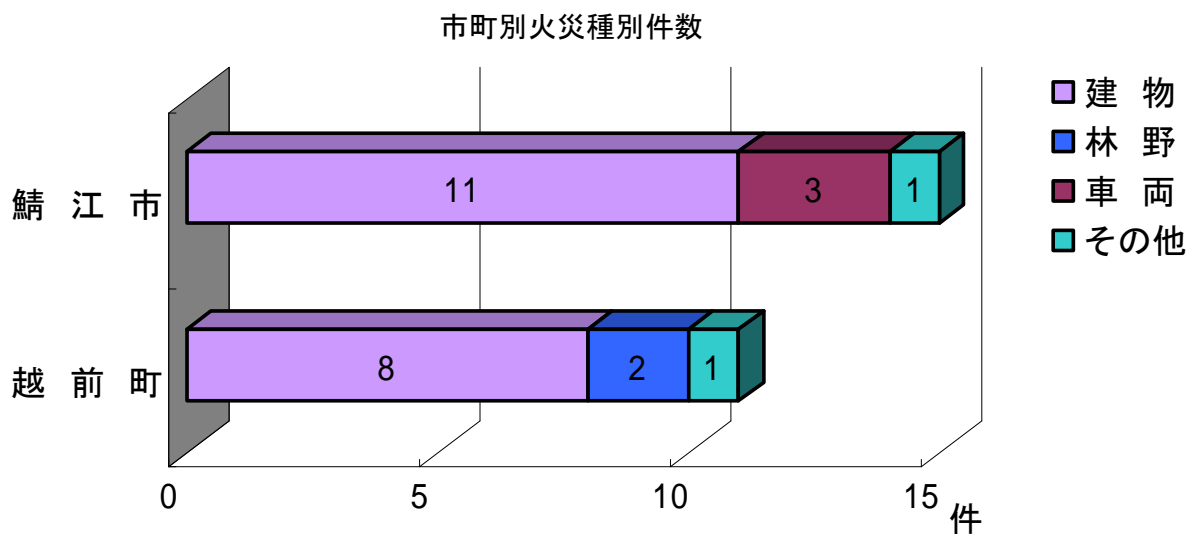
1 火災概況と前年比較

区 分		平成19年	平成18年	前年との比較	
出火件数		26	22	4	
	建 物	19	18	1	
	林 野	2		2	
	車 両	3	1	2	
	船 舶				
	そ の 他	2	3	1	
焼損面積	建物 (㎡)	床面積	1,849	1,582	267
		表面積	72	66	6
	林野 (a)		29		29
焼損棟数		29	24	5	
	全 焼	8	7	1	
	半 焼	2	3	1	
	部 分 焼	10	8	2	
	ぼ や	9	6	3	
損 害 額 (千円)			74,611	66,972	7,639
	建 物	建 物	52,774	43,238	9,536
		収 容 物	20,419	23,554	3,135
	林 野		84		84
	車 両		1,334	180	1,154
	船 舶				
	そ の 他				
り災世帯			16	13	3
	全 損		3	3	
	半 損		1	2	1
	小 損		12	8	4
り 災 人 員		50	53	3	
死 者		5	2	3	
負 傷 者		9	8	1	

火災発生間隔 (平均) 日		平成19年	平成18年	前年との比較	
焼 損 面 積	建物(床のみ) (㎡)	1件平均	97.3	87.9	9.4
		1日平均	5.1	4.3	0.8
	林 野 (a)	1件平均	14.5		14.5
		1日平均	0.1		0.1
損 害 額 (千円)		1件平均	2,869.7	3,044.2	174.5
		1日平均	204.4	183.5	20.9

2 市町別火災状況

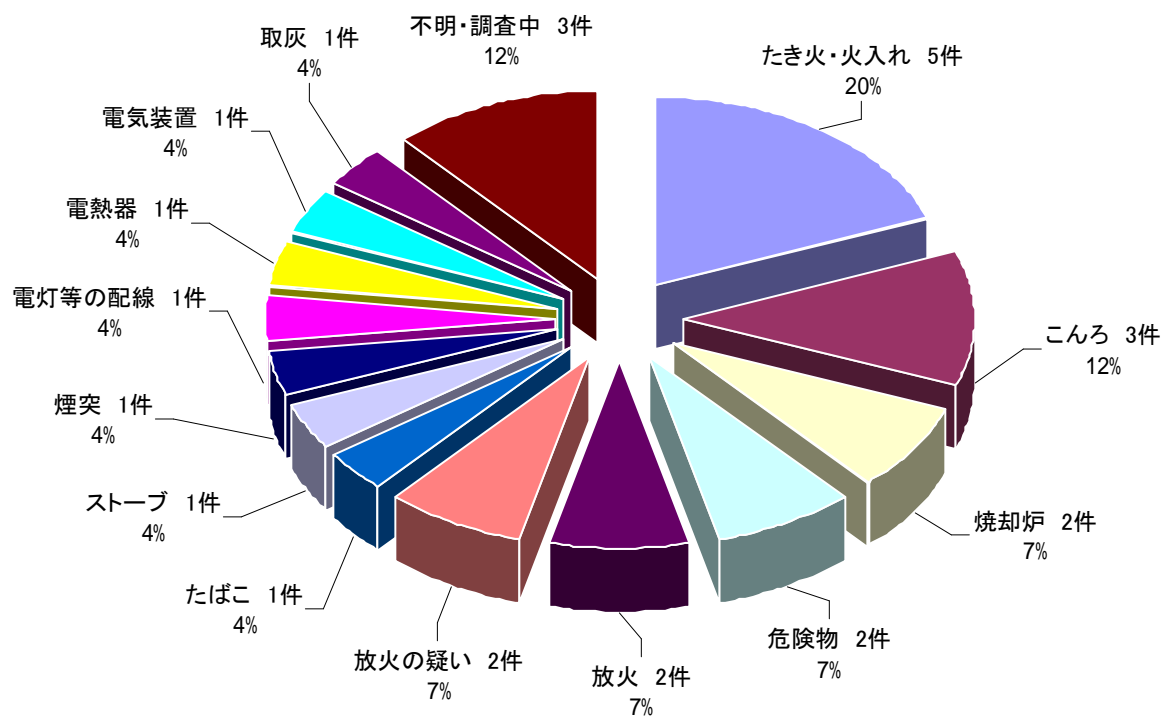
区 分		市町別		計	
		鯖 江 市	越 前 町		
火災種別 件 数	建 物	11	8	19	
	林 野		2	2	
	車 両	3		3	
	船 舶				
	そ の 他	1	1	2	
	計	15	11	26	
焼損棟数	全 焼	3	5	8	
	半 焼		2	2	
	部 分 焼	4	6	10	
	ぼ や	7	2	9	
死傷者数	死 者	1	4	5	
	負 傷 者	4	5	9	
焼損面積	建物 (㎡)	床面積	258	1,591	1,849
		表面積	14	58	72
	林野 (a)		29	29	
損害額 (千円)	建物	建 物	13,731	39,043	52,774
		収容物	7,091	13,328	20,419
	林 野		84	84	
	車 両	1,334		1,334	
	船 舶				
	そ の 他				
	計	22,156	52,455	74,611	
1件あたりの平均損害額 (千円)		1,477.1	4,768.6	2,869.7	



3 市町別出火原因状況

原因別	鯖江市	越前町	計
たばこ	1		1
こんろ	2	1	3
ストーブ	1		1
焼却炉		2	2
煙突	1		1
電灯等の配線	1		1
電熱器	1		1
電気装置	1		1
取灰	1		1
たき火・火入れ	1	4	5
危険物	2		2
放火		2	2
放火の疑い	1	1	2
不明・調査中	2	1	3
計	15	11	26

出火原因別件数

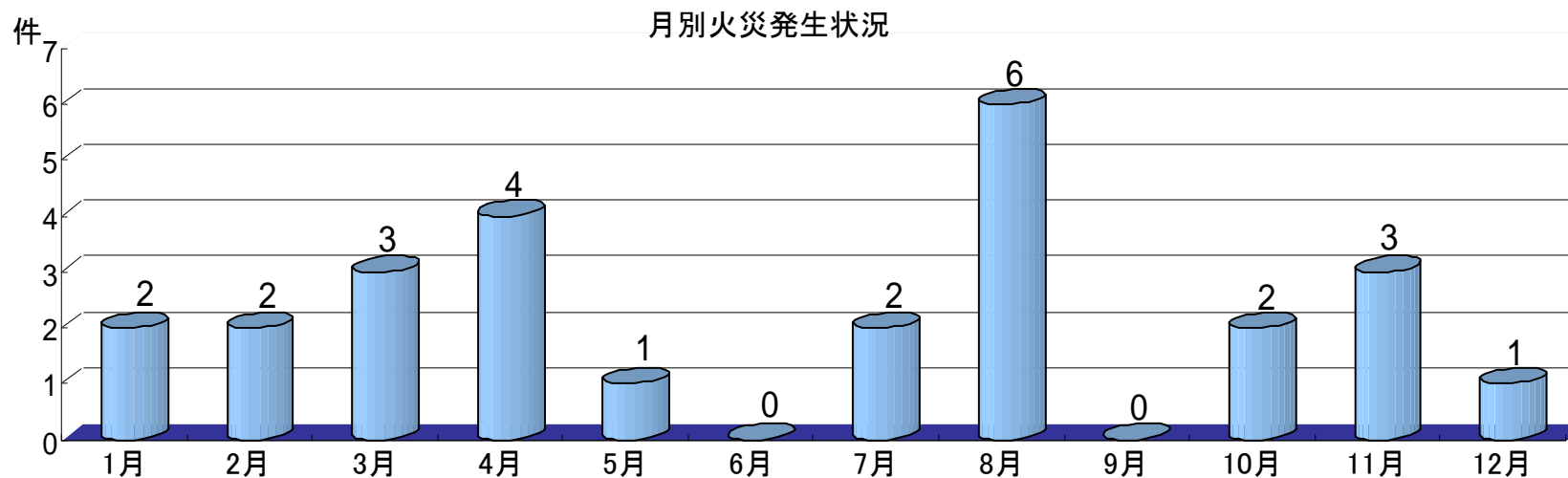


4 月別火災状況

区 分		月 別												計	
		1	2	3	4	5	6	7	8	9	10	11	12		
火災種別 件数	建 物	2	1	3		1		2	5		2	2	1	19	
	林 野				2									2	
	車 両		1		1							1		3	
	船 舶														
	そ の 他				1				1					2	
	計	2	2	3	4	1		2	6		2	3	1	26	
焼損棟数	全 焼	1		2				1	3		1			8	
	半 焼	1										1		2	
	部 分 焼	1	1	5					3					10	
	ぼ や			2		1		1	2		1	2		9	
死傷者数	死 者	1	1	1	2									5	
	負 傷 者	2	1			1			3			1	1	9	
焼損面積	建 物 (m ²)	床面積	264	1	1,130				125	233		52		44	1,849
		表面積	3		58					11					72
	林野 (a)				29									29	
損害額 (千円)	建 物	建 物	18,539	21	10,108		9		8,421	14,824		219		633	52,774
		収容物	3,639	2	8,253				994	7,209		40	200	82	20,419
	林 野				84									84	
	車 両		107		1							1,226		1,334	
	船 舶														
	そ の 他														
	計	22,178	130	18,361	85	9		9,415	22,033		259	1,426	715	74,611	

5 月別・出火原因別火災状況

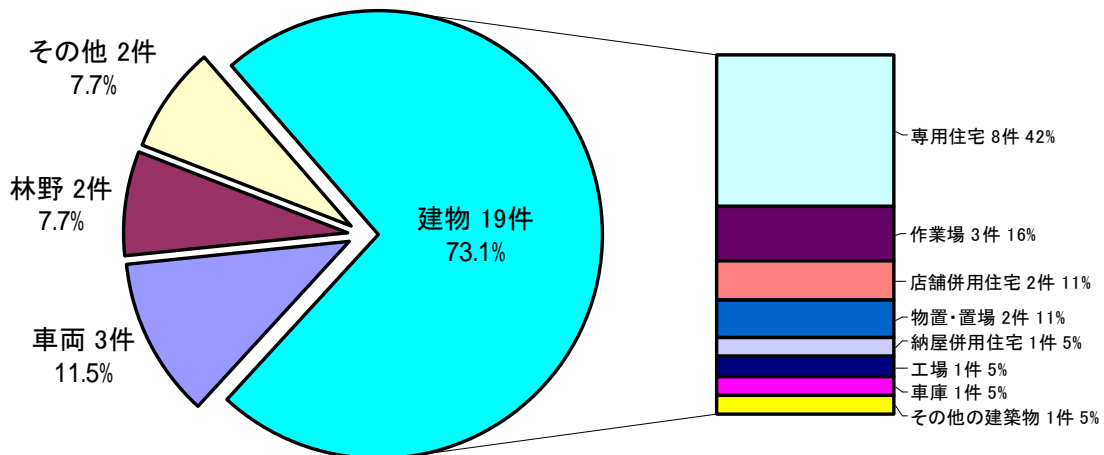
原因別 \ 月 別	1	2	3	4	5	6	7	8	9	10	11	12	計
たばこ								1					1
こんろ			1					1			1		3
ストーブ		1											1
焼却炉			1		1								2
煙突	1												1
電灯等の配線							1						1
電熱器								1					1
電気装置											1		1
取灰										1			1
たき火・火入れ				3				2					5
危険物				1							1		2
放火	1											1	2
放火の疑い		1	1										2
不明・調査中							1	1		1			3
計	2	2	3	4	1		2	6		2	3	1	26



6 火災種別・用途別出火原因状況

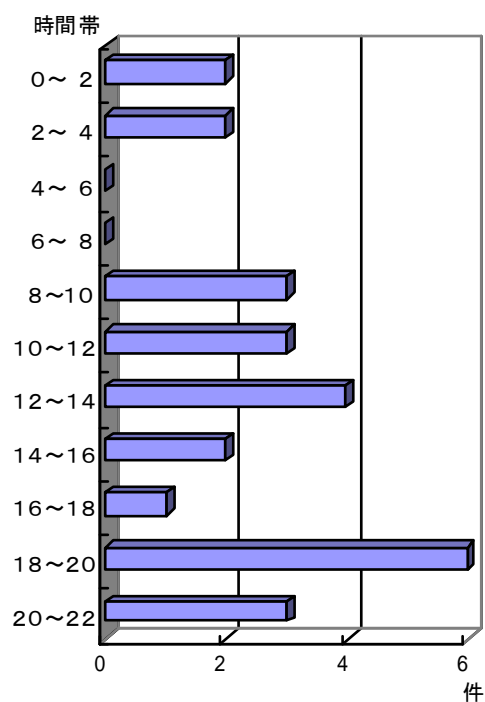
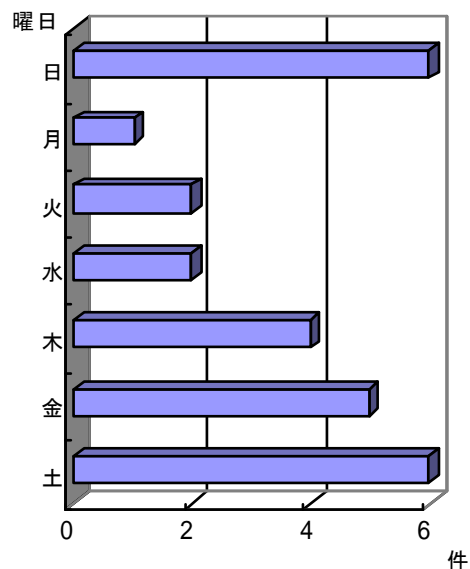
用途別 原因別	建 物										林 野	車 両	船 舶	そ の 計	
	専 用 住 宅	店 舗 併 用 住 宅	納 屋 併 用 住 宅	作 業 場 兼 物 置	店 舗	工 場	車 庫	作 業 場	物 置 ・ 置 場	そ の 他 の 建 築 物					
たばこ								1							1
こんろ	2	1													3
ストーブ	1														1
焼却炉							1	1							2
煙突			1												1
電灯等の配線	1														1
電熱器								1							1
電気装置						1									1
取灰									1						1
たき火・火入れ										1	2			2	5
危険物												2			2
放火	1	1													2
放火の疑い	1											1			2
不明・調査中	2								1						3
計	8	2	1			1	1	3	2	1	2	3		2	26

用途別火災発生状況



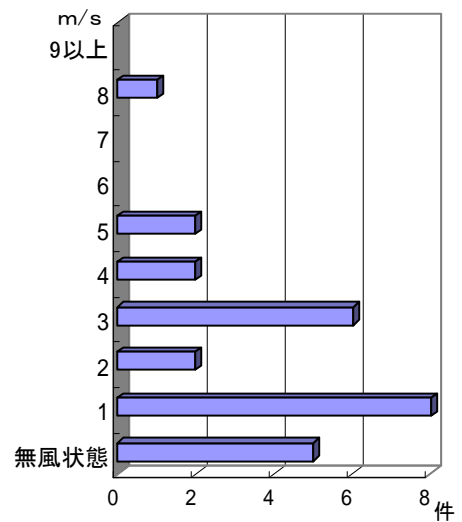
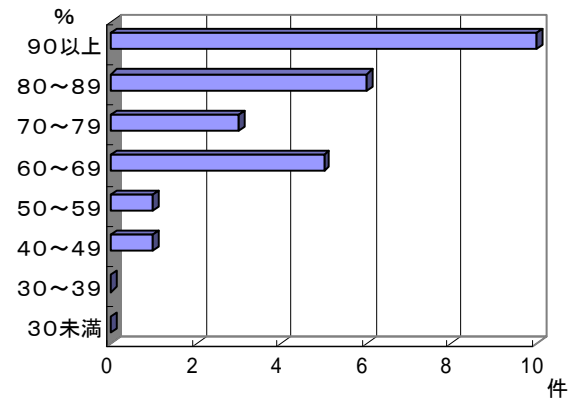
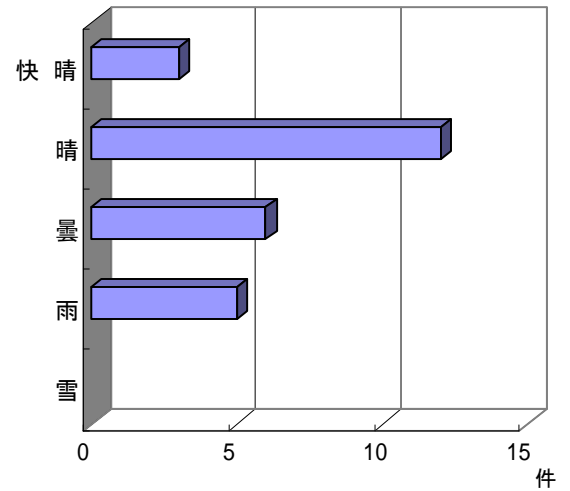
7 曜日別・時間帯別火災状況

区 分		火 災 種 別 件 数					計
		建 物	林 野	車 両	船 舶	そ の 他	
曜 日	日	4	1			1	6
	月	1					1
	火	1				1	2
	水	1		1			2
	木	2		2			4
	金	4	1				5
	土	6					6
	計	19	2	3		2	26
時 間 帯	0～ 2	2					2
	2～ 4	2					2
	4～ 6						
	6～ 8						
	8～10	2		1			3
	10～12			1		2	3
	12～14	3	1				4
	14～16		1	1			2
	16～18	1					1
	18～20	6					6
	20～22	3					3
	22～24						
	計	19	2	3		2	26



8 気象別火災状況

区分 気象別		火災種別件数					
		建 物	林 野	車 両	船 舶	そ の 他	計
天 気	快 晴	2	1				3
	晴	7	1	2		2	12
	曇	6					6
	雨	4		1			5
	雪						
	計	19	2	3		2	26
湿 度 (%)	30未満						
	30～39						
	40～49	1					1
	50～59	1					1
	60～69	1		2		2	5
	70～79	3					3
	80～89	4	2				6
	90以上	9		1			10
	計	19	2	3		2	26
風 速 (m / s)	無風状態	5					5
	1	6		2			8
	2	2					2
	3	4				2	6
	4	2					2
	5		1	1			2
	6						
	7						
	8		1				1
	9以上						
	計	19	2	3		2	26



9 覚知別火災状況

区 分 覚 知 別	火 災 種 別 件 数					
	建 物	林 野	車 両	船 舶	そ の 他	計
専用電話(加入電話 119)	7	1				8
専用電話(加入 IP119)		1				1
専用電話(携帯 119)	4		2		1	7
加入電話(加入電話から)	2					2
加入電話(携帯電話から)	1					1
警 察 電 話						
駆 け 付 け 通 報	1		1			2
事 後 聞 知	4					4
そ の 他					1	1
計	19	2	3		2	26

10 市町別出火件数および出火率

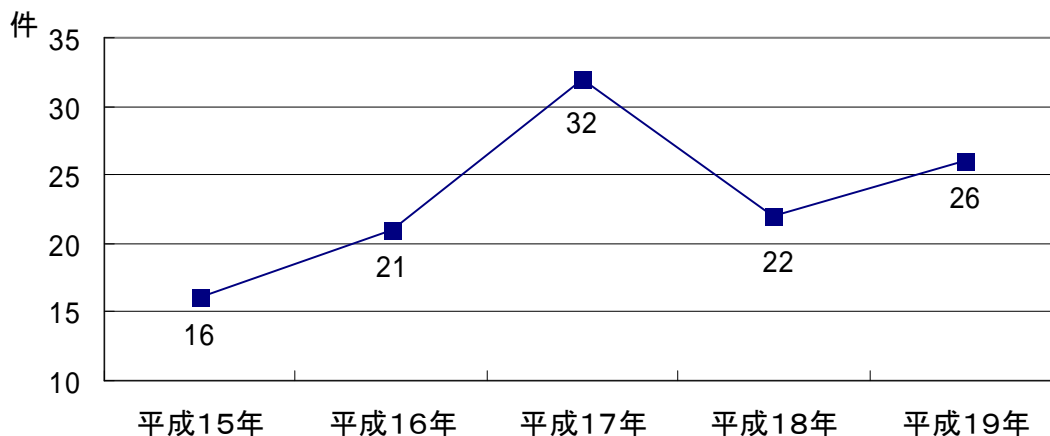
市 町 別	鯖 江 ・ 丹 生 消 防 組 合		福 井 県	全 国
	鯖 江 市	越 前 町		
出 火 件 数	15	11	254	53,276
人口1万人当たりの出火件数 (出火率)	2.2	4.5	3.1	4.2

(注) 福井県および全国の出火件数、出火率は平成18年の統計である。

1.1 過去5年間の火災発生状況

区 分		年 別		平成19年	平成18年	平成17年	平成16年	平成15年	5年間平均
		平成19年	平成18年	平成17年	平成16年	平成15年	5年間平均		
火災種別件数	建物	19	18	25	16	12	18.0		
	林野	2		2			0.8		
	車両	3	1	2	2	3	2.2		
	船舶				1		0.2		
	その他	2	3	3	2	1	2.2		
	計	26	22	32	21	16	23.4		
焼損棟数	全焼	8	7	20	11	1	9.4		
	半焼	2	3	3	2	5	3.0		
	部分焼	10	8	18	8	4	9.6		
	ぼや	9	6	12	9	4	8.0		
死傷者数	死者	5	2	3	3		2.6		
	負傷者	9	8	12	7	2	7.6		
焼損面積	建物 (㎡)	床面積	1,849	1,582	4,884	1,604	654	2,114.6	
		表面積	72	66	514	167	56	175.0	
	林野 (a)	29		120			29.8		
損害額(千円)		74,611	66,972	237,882	85,581	60,932	105,195.6		

火災件数の推移



救急・救助統計

平成19年の救急・救助概況について

1 救急の概況

平成19年の救急概況を前年と比較すると、出場件数は2,326件で70件(3.0%)の大幅な減少となった。

搬送件数は2,180件で81件(3.6%)、搬送人員は2,286人で107人(4.5%)前年に比べ減少した。

1日の平均出場は6.4件、1日の最多出場は17件であった。

2 市町別・事故種別状況

市町別では、出場件数2,326件のうち、鯖江市が1,610件で69.2%を占め、越前町は710件で30.5%、管外6件で0.3%となった。

事故種別では、鯖江市は急病が772件で最も多く、次に交通事故が277件であった。越前町も急病344件が最も多く、次に一般負傷が106件であった。

3 月別・事故種別状況

月別では、出場件数2,326件のうち8月が225件(9.7%)と最も多く、次に11月の220件(9.5%)5月の217件(9.3%)の順となっている。

主な事故種別状況を月別に見ると、急病では5月(114件)、交通事故では8月(39件)が最も多くなっている。

4 曜日別・事故種別状況

曜日別の出場状況を見ると、日曜日と月曜日が370件(15.9%)で最も多く、次に金曜日の333件(14.3%)となっている。

主な事故種別状況を曜日別にみると、急病が日曜日(180件)、交通事故は日曜日と月曜日(58件)が最も多くなっている。

5 出場件数の推移

過去10年間の出場件数推移をみると年々増加していたが、昨年からは減少傾向にあり、平成19年は前年より3.0%減少した。出場件数に対する急病の割合は48.0%で2.4%増加し、交通事故は15.1%で1.2%の減少となっている。

6 年齢別・事故種別搬送状況

搬送人員2,286人のうち、年齢別では80歳以上574人(25.1%)と最も多く、次に70歳代の428人(18.7%)で60歳以上が全体の55.6%を占めている。

主な事故種別状況を年齢別にみると、急病が80歳以上(298人)、交通事故が50歳代(70人)で最も多くなっている。

7 救助の概況

平成19年の救助概況を前年と比較すると、出動件数は72件で18件増加し、活動件数は47件で12件増加している。また、救助人員は50人であり、前年と比べ8人増加している。救助件数、活動件数、救助人員共に増加の年であった。

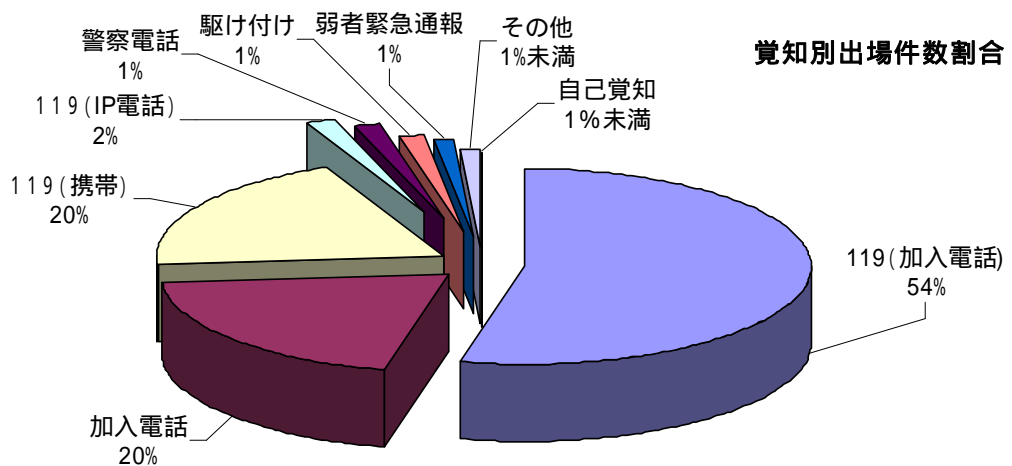
災害種別の状況を見ると、最も多いのは交通事故の49件で、全体の68%を占めている。次に高所からの転落などその他の事故が18件となっている。

1 救急概況と前年比較

区 分		平成19年	平成18年	増 減
出 場 件 数		2,326	2,396	70
搬 送 件 数		2,180	2,261	81
不 搬 送 件 数		146	135	11
医 師 等 搬 送 件 数		2	2	
搬 送 人 員		2,286	2,393	107
居住地別	管内居住者	1,863	1,944	81
	県内居住者	340	334	6
搬送人員	県外居住者	83	115	32
1日最多出場件数		17	15	2
1日平均出場件数		6.4	6.6	0.2
1月平均出場件数		194	200	6
管内人口に対する搬送人員		住民40.1人に1人	住民38.9人に1人	1.2
管外出場件数		6	15	9

2 傷病程度別搬送状況

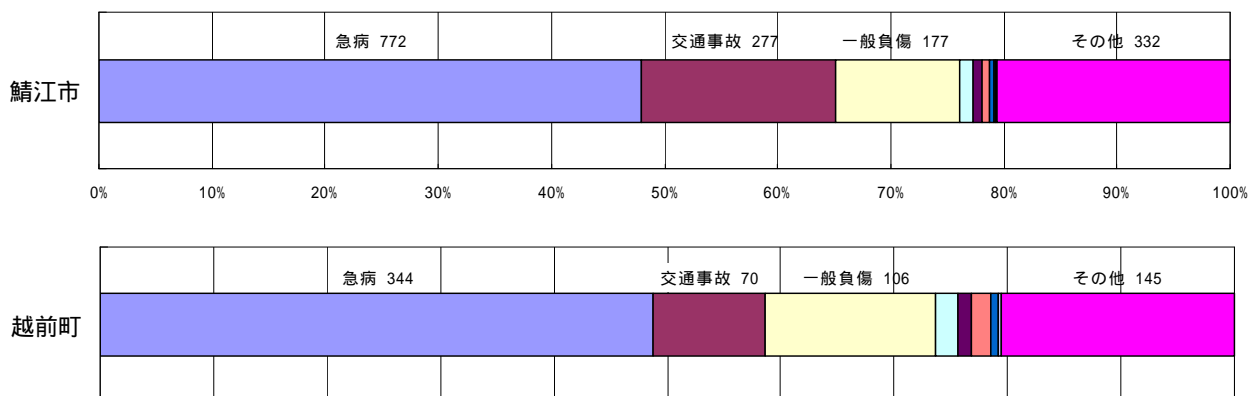
区 分 事故種別	搬 送 件 数	搬 送 人 員	傷 病 程 度 別				
			死 亡	重 症	中 等 症	軽 症	そ の 他
火 災	5	5	1	1	1	2	
自 然 災 害	1	2				2	
水 難	3	3	1		1	1	
交 通 事 故	340	436	3	19	122	291	1
労 働 災 害	20	20		3	11	6	
運 動 競 技	21	22			5	17	
一 般 負 傷	273	273	4	34	113	121	1
加 害	9	9			6	3	
自 損 行 為	23	23	5	8	8	2	
急 病	1,037	1,044	31	171	501	341	
そ の 他	448	449		173	260	16	
計	2,180	2,286	45	409	1,028	802	2



3 市町別・事故種別出場状況

市町別		事故種別											計
		火災	自然災害	水難	交通事故	労働災害	運動競技	一般負傷	加害	自損行為	急病	その他	
鯖江市	出場件数	4	1		277	14	10	177	5	18	772	332	1,610
	搬送件数	3	1		270	12	9	172	4	14	720	315	1,520
	搬送人員	3	2		341	12	9	172	4	14	722	316	1,595
越前町	出場件数	2		4	70	8	12	106	5	14	344	145	710
	搬送件数	2		3	66	8	12	101	5	9	317	133	656
	搬送人員	2		3	87	8	13	101	5	9	322	133	683
管外	出場件数				5						1		6
	搬送件数				4								4
	搬送人員				8								8
計	出場件数	6	1	4	352	22	22	283	10	32	1,117	477	2,326
	搬送件数	5	1	3	340	20	21	273	9	23	1,037	448	2,180
	搬送人員	5	2	3	436	20	22	273	9	23	1,044	449	2,286

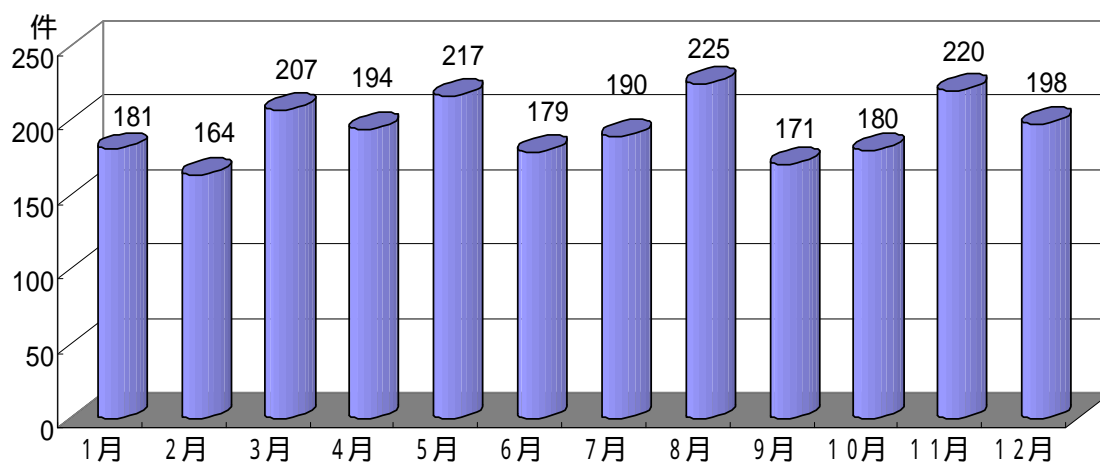
市町別事故種別割合



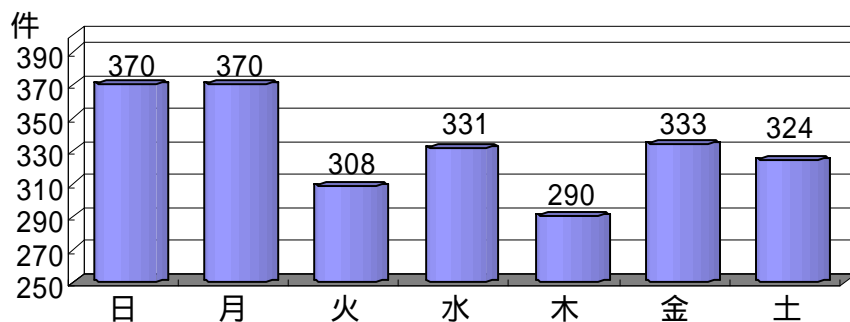
4 月別・傷病別出場状況

事故種別 出場件数	火 災	自然 災害	水 難	交 通 事 故	労 働 災 害	運 動 競 技	一 般 負 傷	加 害	自 損 行 為	急 病	そ の 他	計
1 月				19			19	4	2	102	35	181
2 月	1			26	2	2	18		3	76	36	164
3 月				29	3	1	16	1	5	108	44	207
4 月	1	1		31	2	1	17	1	3	102	35	194
5 月				31	2		26	1	2	114	41	217
6 月			1	29	2	3	25	1	3	71	44	179
7 月				33	2	3	29		4	81	38	190
8 月	3		3	39	2	4	23		3	107	41	225
9 月				24	4	3	25		1	79	35	171
10 月				23	1	3	28	1	5	77	42	180
11 月	1			32	1	2	31		1	109	43	220
12 月				36	1		26	1		94	40	198
計	6	1	4	352	22	22	283	10	32	1,117	477	2,326

月別出場状況

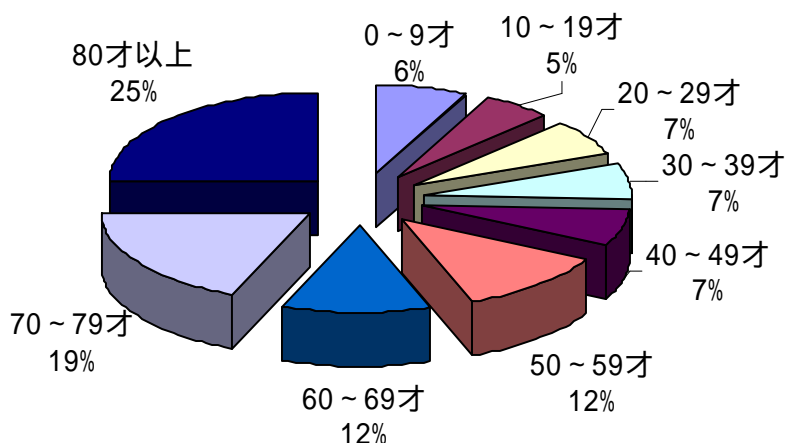


5 曜日別出場件数状況



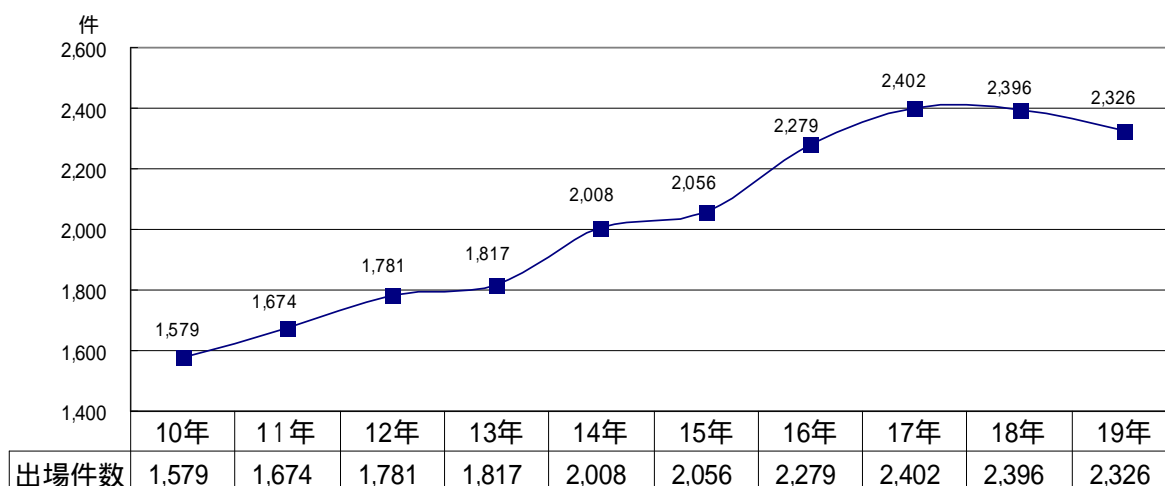
曜日	日	月	火	水	木	金	土	計
出場件数	370	370	308	331	290	333	324	2,326

6 年齢別搬送人員状況



年齢	0～9	10～19	20～29	30～39	40～49	50～59	60～69	70～79	80以上	計
搬送人員	167	120	151	151	159	267	269	428	574	2,286

7 過去10年間の出場件数推移



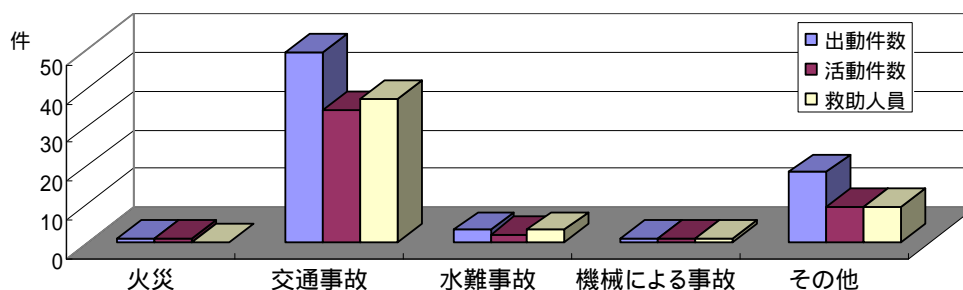
8 救助概況

区分	火 災			交 通 事 故	水 難 事 故	自 然 災 害 事 故	風 水 害 等 事 故	機 械 に よ る 事 故	建 物 等 に よ る 事 故	ガ ス お よ び 酸 欠 事 故	破 裂 事 故	そ の 他	計
	建 物	建 物 以 外	爆 発										
出動件数	1			49	3			1				18	72
活動件数	1			34	2			1				9	47
救助人員	0			37	3			1				9	50

9 市町別活動件数・救助人員

市町別	事故種別	火 災			交 通 事 故	水 難 事 故	自 然 災 害 事 故	風 水 害 等 事 故	機 械 に よ る 事 故	建 物 等 に よ る 事 故	ガ ス お よ び 酸 欠 事 故	破 裂 事 故	そ の 他	計
		建 物	建 物 以 外	爆 発										
鯖江市	出動件数				33			1					10	44
	活動件数				23			1					7	31
	救助人員				26			1					7	34
越前町	出動件数	1			15	3							8	27
	活動件数	1			10	2							2	15
	救助人員	0			10	3							2	15
管 外	出動件数				1									1
	活動件数				1									1
	救助人員				1									1
計	出動件数	1			49	3		1					18	72
	活動件数	1			34	2		1					9	47
	救助人員	0			37	3		1					9	50

災害別救助件数



鯖江・丹生消防組合

ホームページアドレス

<http://www.fd-sabaenyu.jp>

平成19年度 全国統一防火標語

「火は見てる あなたが離れる その時を」