

2022 消防年報

Sabae-Nyu Fire Department



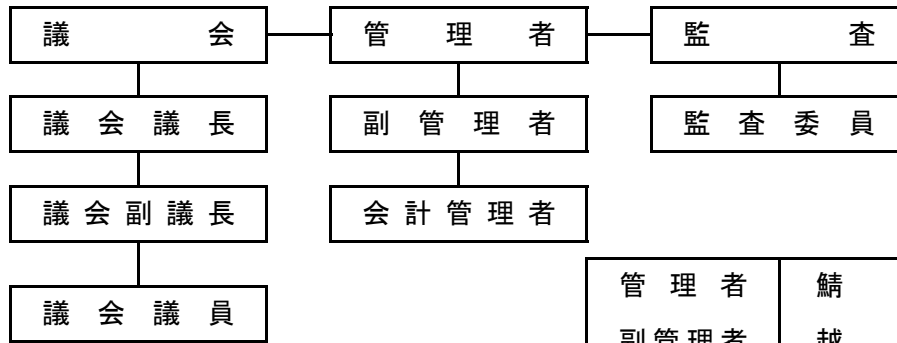
福井県 鯖江・丹生消防組合

2 0 2 2 消 防 年 報 目 次

組織・管内情報	1
総 務 編	
消防の沿革	2～6
管理者・副管理者・組合議員・監査委員	7～9
歴代管理者	
歴代副管理者	
歴代議長	
歴代消防団長	
歴代消防長	
職員定数と実員	10～13
消防吏員の年令	
消防吏員の勤続年数	
消防職員の採用・退職の状況	
消防職員の配置	
消防吏員の資格取得状況	
消防組合予算の内訳	14
消防組合予算歳出の性質別内訳	15
消防音楽隊員の階級	
消防音楽隊の楽器編成	
消防音楽隊の出演状況	
消防団定数と実員	16～17
消防団員の年令	
消防団員の勤続年数	
消防団員の報酬	
過去5年間の消防団員の出勤状況	
予 防 編	
危険物施設の状況	18～19
危険物施設類別状況	
危険物施設倍数別状況	
防火対象物の状況	20～23
防火管理者の選任を必要とする防火対象物の状況	
消防用設備等の設置状況	
防火対象物定期点検報告制度該当対象物数	
各種届出受理状況	
幼年・少年消防クラブおよび女性防火クラブ等の状況	24
防火協会の状況	25～26
文化財の状況(県指定以上)	

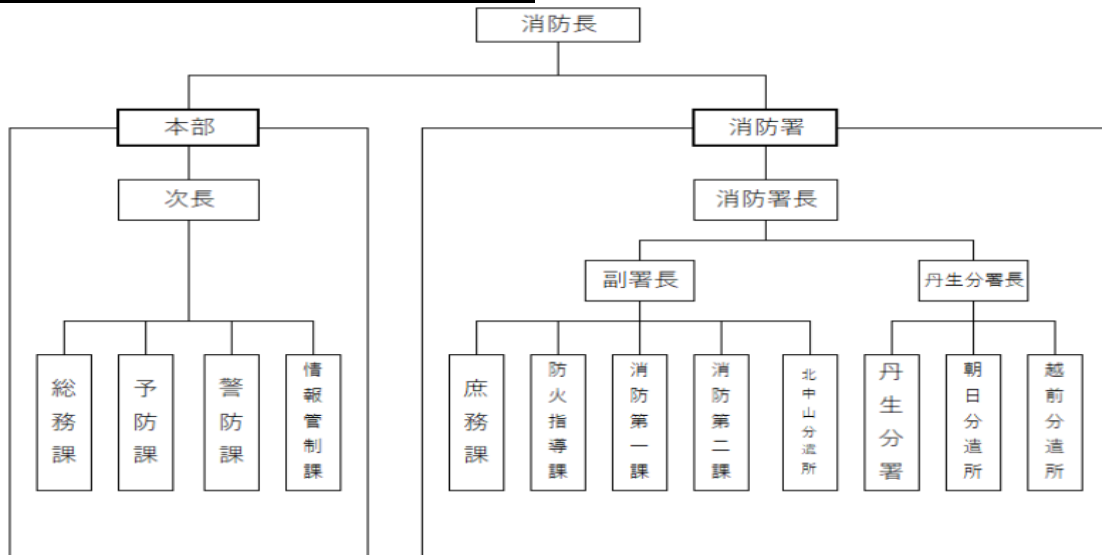
警 防 ・ 通 信 編	
常備消防車両の性能・配置状況	27～28
非常備消防車両の性能・配置状況	
消防水利の状況	29
水防資器材の配置状況	
消防機器材の配置状況	30
救急機器材の配置状況	31～32
救助機器材の配置状況	33～34
消防指令管制システム状況	35～37
有線通信施設状況	
消防無線の配置状況	
覚知別災害受信状況	
弱者緊急通報受信状況	
気象状況(鯖江市)	38～39
気象状況(越前町)	
火 災 統 計 編	
火災概況と前年比較	40
市町別火災状況	41
市町別出火原因状況	42
月別火災状況	43
月別・出火原因別火災状況	44
用途別出火原因状況	45
曜日別・時間帯別火災状況	46
気象別火災状況	47
覚知別火災状況	48
市町別出火件数および出火率	
過去5年間の火災発生状況	49
救 急 ・ 救 助 統 計 編	
救急概況と前年比較	50
傷病程度別搬送状況	51
市町別・事故種別出動状況	52
月別・事故種別出動状況	53
曜日別出動件数状況	54
年齢区分別・事故種別搬送状況	
過去10年間の出動件数推移	
市町別・事故種別救助活動状況	55

消 防 組 合



管理者	鯖江市長
副管理者	越前町長
会計管理者	鯖江市副市長 鯖江市会計管理者

消 防 本 部 ・ 消 防 署 の 組 織



消防本部・消防署	鯖江市西山町13-22	0778-54-0119
丹生分署	丹生郡越前町下河原25-13-1	0778-36-0119
消防訓練所・北中山分遣所	鯖江市川島町66-21-3	0778-65-1069
朝日分遣所	丹生郡越前町内郡14-14	0778-34-0119
越前分遣所	丹生郡越前町道口9-42	0778-37-0119

構 成 市 町 の 人 口 ・ 世 帯 数

(令和4年4月1日現在)

区 分	面積 (km ²)	世帯数 (世帯)	人口 (人)
鯖 江 市	84.59	25,421	69,289
越 前 町	153.15	7,209	20,464
計	237.74	32,630	89,753

総務

消 防 の 沿 革

年	月	沿 革
昭和30年	2月	消防組織法に基づき鯖江市消防団を編成し結団式を実施
昭和32年	1月	鯖江市消防本部設置（鯖江市屋形町市役所内）
	4月	鯖江市消防署設置（鯖江市本町3丁目） 消防吏員9人 消防吏員以外の職員2人
昭和34年	4月	消防音楽隊発足
	10月	神明分遣所開所（鯖江市三六町2丁目）
昭和37年	1月	北中山分遣所開所（鯖江市戸口町）
昭和38年	1月	38豪雪
	4月	鯖江市危険物安全協会設立
昭和39年	12月	救急業務開始
昭和41年	11月	化学消防ポンプ自動車購入（消防署）
昭和42年	10月	鯖江市危険物安全協会解散、鯖江市防火協会設立
昭和43年	7月	消防本部・消防署庁舎新築移転（鯖江市西山町）
昭和44年	11月	鯖江市・朝日町消防組合発足（鯖江市・朝日町） 条例定数 消防吏員41名 消防吏員以外の職員2人 鯖江消防団員177人 朝日消防団員60人 鯖江市でセルロイドによる住宅火災 3名焼死
昭和45年	10月	朝日分遣所開所・朝日町防火協会設立
昭和46年	8月	神明分遣所廃止
		救急自動車寄贈（日本防火協会）（消防署）
	10月	織田町、越前町組合加入 鯖江・丹生消防組合と改称 条例定数 消防吏員59名 消防吏員以外の職員2人 織田消防団員67人 越前消防団員130人
昭和47年	4月	鯖江市で大規模染色工場火災 損害額1億2,450万円
	11月	北陸トンネル列車火災で応援出動
		越前分遣所開所
昭和48年	5月	宮崎村組合加入 条例定数 消防吏員69人 消防吏員以外の職員2人 越前町防火協会設立
昭和49年	5月	救急自動車寄贈（日本損害保険協会）（越前分遣所）
	8月	織田分遣所開所
	12月	はしご付消防ポンプ自動車（18m級）購入（消防署）
昭和50年	10月	消防救急一斉指令装置導入 業務開始 条例定数 消防吏員75人 消防吏員以外の職員1人
昭和51年	4月	織田町防火協会設立
	10月	越前町一帯高波で被害
昭和52年	3月	救急自動車寄贈（鯖江ライオンズクラブ）（消防署）
	8月	救急自動車寄贈（日本消防協会）（朝日分遣所）
昭和53年	9月	条例定数 消防吏員83人 消防吏員以外の職員1人
昭和55年	12月	
	5	56豪雪
昭和56年	1月	
	3月	救急自動車寄贈（日本自動車工業会）（越前分遣所）

年	月	沿 革
昭和56年	5月	組合消防10周年記念鯖江・丹生消防大会
	6月	鯖江市で大規模織物工場火災 損害額3億1,762万円
	11月	福井県防災行政無線運用開始
昭和57年	11月	水槽付消防ポンプ自動車寄贈(日本損害保険協会)(北中山分遣所)
昭和58年	3月	北中山分遣所新築移転(鯖江市川島町)
	10月	救急自動車寄贈(日本自動車工業会)(北中山分遣所)
	4月	消防訓練所を北中山分遣所に併設
	8月	大型耐震性防火水槽(300t)設置 本町3丁目
	11月	高速自動車国道北陸自動車道消防相互応援協定の締結
昭和59年	12月	救急自動車寄贈(日本自動車工業会)(織田分遣所)
昭和60年	1月	鯖江・丹生少年婦人防火委員会設立
	3月	大型耐震性防火水槽(300t)設置 屋形町・三六町 救助工作車購入(消防署)
昭和61年	2月	化学消防ポンプ自動車更新(消防署)
	9月	鯖江市で大規模織物工場火災 損害額2億272万円
	12月	条例定数 消防吏員87人 消防吏員以外の職員1人
昭和62年	3月	救急自動車寄贈(日本損害保険協会)(消防署)
	12月	救急自動車寄贈(県農協共済)(朝日分遣所) 救急自動車寄贈(K・K富士屋)(消防署)
昭和63年	4月	福井県市町村消防相互応援協定の締結
	5月	鯖江・丹生防火協会連絡協議会設立
平成 元年	7月	国道305号線落石事故 15名全員死亡
	9月	鯖江市で大規模織物工場火災 損害額1億9,400万円
	10月	組合消防20周年記念鯖江・丹生消防大会
	12月	広報車寄贈(日本防火協会)(消防署)
平成 3年	4月	条例定数 消防吏員92人 消防吏員以外の職員1人
平成 4年	3月	救急自動車寄贈(県農業共済)(北中山分遣所)
	12月	織田町で住宅火災 母子3名死傷
平成 5年	4月	女性消防吏員採用(2人) 越前町大火(道口) 全焼17棟・部分焼10棟
	10月	条例定数 消防吏員102人 消防吏員以外の職員1人
平成 6年	4月	カラーガード隊(女性消防団員)発足 救急救命士誕生
平成 7年	1月	兵庫県南部地震(阪神淡路大震災)で応援出動(派遣隊員12名)
	2月	鯖江市で住宅火災(5名死傷)
	3月	消防本部・消防署庁舎新築落成(鯖江市西山町) 消防緊急通信指令施設導入 業務開始 はしご付消防ポンプ自動車(40m級)更新(消防署) 高規格救急自動車購入(消防署)
	5月	全国消防長会消防職員意見発表大会で最優秀賞受賞(北村大樹消防副士長)
平成 8年	3月	水槽車購入(10t)(消防署)
	10月	福井県防災航空隊職員派遣(1人)
平成 9年	1月	ロシアタンカーナホトカ号原油流出事故で油回収作業

年	月	沿 革
平成 9 年	3 月	指揮車寄贈（日本消防協会）（朝日消防団）
	5 月	鯖江市防火協会設立 30 周年記念式典
	8 月	福井県防災総合訓練を鯖江市で実施
平成 10 年	10 月	条例定数 消防吏員 107 人 消防吏員以外の職員 1 人
	2 月	朝日分遣所新築移転
	6 月	第 3 回 全国消防マーチングフェスティバル参加（福井市）
平成 11 年	9 月	鯖江市で放火により母子 4 名焼死
	10 月	新横江地区コミュニティ消防センター新築落成（鯖江市）
	1 月	高規格救急自動車購入（織田分遣所）
平成 12 年	5 月	全国消防長会技術委員会を鯖江市で開催
	6 月	組合消防 30 周年記念鯖江・丹生消防大会 高規格救急自動車購入（朝日分遣所）
	7 月	鯖江市入町地すべり災害で 34 世帯 103 名に避難勧告 鯖江市役所との庁内 LAN 構築
平成 13 年	11 月	神明地区コミュニティ消防センター新築落成（鯖江市）
	10 月	公式ホームページ開設
平成 14 年	4 月	第 4 回 全国消防マーチングフェスティバル参加（神戸市）
	12 月	高規格救急自動車購入（越前分遣所） 織田消防団第 7 分団消防施設新築落成
平成 15 年	11 月	救急業務関係功労者「県民の消防士」受賞（木下新一消防司令）
平成 16 年	1 月	丹南 CATV 網による消防ネットワーク構築
	10 月	高規格救急自動車購入（消防署） 条例定数 消防吏員 109 人 消防吏員以外の職員 1 人
平成 17 年	3 月	全国消防協会「消防機器の改良・開発及び消防に関する論文」秀賞受賞 救急救助現場活動用アイプロテクターの開発 （北村大樹消防司令補 福岡範恭消防士長）
	4 月	条例定数改正（定数に含まない職員の設置）
	7 月	平成 16 年 7 月福井豪雨
平成 18 年	10 月	第 5 回 全国消防マーチングフェスティバル参加（浜松市）
	12 月	越前分遣所新築移転 織田消防団第 1 分団消防施設新築落成
	1 月	朝日消防団第 5 分団消防施設新築落成 高規格救急自動車購入（北中山分遣所）
平成 19 年	2 月	丹生郡 4 町村合併により越前消防団発足
	3 月	救助工作車（Ⅱ型）更新（消防署・緊急消防援助隊登録）
	4 月	朝日町防火協会、織田・宮崎防火協会、越前町防火協会に改名
平成 19 年	11 月	越前町大火（小樟（城ヶ谷）） 全焼 9 棟・部分焼 3 棟・ぼや 3 棟
	12 月	越前消防団越前地区第 5 分団消防施設新築落成
平成 19 年	1 月	平成 18 年豪雪
	3 月	全国消防協会「消防機器の改良・開発及び消防に関する論文」優賞受賞 住宅用火災警風器の開発について（藤井修消防士長）
平成 19 年	2 月	消防緊急通信指令施設地図検索装置更新
	3 月	能登半島沖地震による緊急消防援助隊出動 （救助工作車、資材車、隊員 5 名）

年	月	沿 革
平成20年	1月	鯖江2号車（CD-I型）更新（緊急消防援助隊登録）
	2月	越前消防団朝日地区第2分団消防施設新築落成
	4月	新越前町防火協会設立
	9月	携帯電話発信位置情報通知システム整備
平成21年	3月	優良少年消防クラブ「シルバー消太賞」受賞 城崎少年消防クラブ
	4月	条例定数 消防吏員112人 消防吏員以外の職員1人
	5月	組合消防40周年記念鯖江・丹生消防大会開催 消防音楽隊発足50周年記念演奏会開催
	7月	消防署丹生分署新築落成
	11月	鯖江・丹生消防音楽隊「県民の消防士」受賞
平成22年	10月	第6回 全国消防マーチングフェスティバル参加（奈良市）
平成23年	2月	化学消防ポンプ自動車（II型）更新（消防署）
	3月	東北地方太平洋沖地震（東日本大震災）による緊急消防援助隊出動 （消防ポンプ自動車他3台、隊員25名） 鯖江4号車（資材搬送）更新（消防署：緊急消防援助隊登録）
平成24年	4月	条例定数改正 鯖江消防団220人
	5月	鯖江消防団第5分団消防施設新築落成
	12月	越前消防団越前地区第6分団消防施設新築落成
	6月	越前消防団織田地区第2分団消防施設新築落成
	9月	高機能消防指令センター運用開始
	10月	鯖江市内で大規模化学工場火災
平成25年	11月	救急業務関係功労者「県民の消防士」受賞（城田則文消防司令）
	2月	消防ポンプ自動車をモンゴリア連邦大学へ寄贈（横綱日馬富士関来署）
	4月	鯖江消防団分団名称変更
平成26年	8月	福井県防災総合訓練を鯖江市、越前町で実施
	1月	高規格救急自動車更新（朝日分遣所）
	2月	防災広報車（原子力防災対策用として福井県から無償貸付）
	3月	消防ポンプ付軽自動車（総務省から無償貸与） 高規格救急自動車をモンゴル国・国立サスティン記念病院に贈呈 （横綱日馬富士関来署）
	6月	組合消防45周年記念鯖江・丹生消防大会開催 消防音楽隊発足55周年記念演奏会開催
	7月	第63回福井県消防操法大会「ポンプ車操法の部」優勝 （越前消防団宮崎地区第1分団）
平成27年	11月	第24回全国消防操法大会「ポンプ車操法の部」出場 （越前消防団宮崎地区第1分団）
	1月	朝日1号車（CD-I型）更新（朝日分遣所）
	2月	高規格救急自動車更新（消防署）
	3月	高規格救急自動車をモンゴル国・アルハンガイ県ハンガイ村中央病院に贈呈（横綱日馬富士関来署） 消防救急デジタル無線運用開始 越前消防団越前地区第7分団消防施設新築落成

年	月	沿 革
平成 28 年	2 月	高規格救急自動車更新（越前分遣所） 横綱日馬富士関に 1 日消防署長を委嘱 高規格救急自動車をモンゴル国・アルハンガイ県ハンガイ村中央病院に贈呈
	3 月	全国消防協会「消防機器の改良・開発及び消防に関する論文」最優秀賞受賞 とび口の柄の形状改良について （山本晃弘消防司令、関竜也消防司令補、直井馨一郎消防司令補）
平成 29 年	3 月	全国消防協会「消防機器の改良・開発及び消防に関する論文」優賞受賞 管鎗バンドの改良について （渡邊章雄消防士長、有澤拓消防副士長） 第 7 回 全国消防マーチングフェスティバル参加（豊中市） 越前 1 号車（CD-I 型）更新（消防署：緊急消防援助隊登録）
	4 月	鯖江消防団機能別分団（警防広報班）発足 鯖江市防火協会設立 50 周年記念式典開催
	5 月	鯖江市で住宅火災（鳥羽 2 丁目）全焼 4 棟、部分焼 4 棟、死者 1 名
	10 月	鯖江消防団総務大臣感謝状受賞
平成 30 年	2 月	56 豪雪以来 37 年ぶりの大雪
	11 月	「県民の消防士」受賞（山本晃弘消防司令）
平成 31 年	1 月	はしご付消防ポンプ自動車（先端屈折式 30m 級）更新
	4 月	条例定数 消防吏員 119 人 消防吏員以外の職員 1 人
令和元年	9 月	高規格救急自動車更新（消防署）
	11 月	組合消防 50 周年記念鯖江・丹生消防大会開催 （消防音楽隊発足 60 周年）
令和 2 年	3 月	越前消防団織田地区第 3 分団消防施設新築落成 組合消防 50 周年記念誌「組合消防 50 年の軌跡」発刊
令和 2 年	4 月	鯖江消防団機能別分団（災害支援班、災害医療班）発足 越前消防団機能別分団（災害支援班）発足 消防用ドローン（映像伝送装置）運用開始
令和 3 年	3 月	重機及び重機搬送車配備（総務省消防庁無償貸与） （消防署：緊急消防援助隊登録）
令和 4 年	3 月	高規格救急自動車更新（丹生分署）

管 理 者 ・ 副 管 理 者 ・ 組 合 議 員 ・ 監 査 委 員

(令和4年4月1日現在)

管 理 者	佐々木 勝久	鯖江市長
副 管 理 者	青柳 良彦 中村 修一	越前町長 鯖江市副市長
議 長	石川 修	鯖江市議会議長
議 員	佐々木 一弥 福原 敏弘 遠藤 幸夫 末松 高宏 小高 浩樹 藤野 菊信 北島 忠幸 加藤 一邦 高田 浩樹	鯖江市議会 鯖江市議会 鯖江市議会 越前町議会 越前町議会 越前町議会 鯖江市代表監査委員
監 査 委 員	加藤 一邦 高田 浩樹	鯖江市代表監査委員

歴 代 管 理 者

(令和4年4月1日現在)

代	氏 名	就任・退任年月日	在職期間
1	福島 文右衛門	昭和44. 1. 1~昭和53. 1. 24	8年 3ヶ月
2	山本 治	昭和53. 1. 25~昭和61. 1. 24	8年
3	西沢 省三	昭和61. 1. 25~平成10. 1. 24	12年
4	辻 嘉右衛門	平成10. 1. 25~平成16. 8. 29	6年 7ヶ月
5	牧野 百男	平成16. 10. 17~令和 2. 10. 16	16年
6	佐々木 勝久	令和 2. 10. 17~在 職 中	

歴 代 副 管 理 者

職	氏 名	就任・退任年月日	在職期間
鯖江市助役	谷 沢 利右衛門	昭和44. 11. 1~昭和54. 3. 31	9年 5ヶ月
朝日町長	田 島 清左衛門	昭和44. 11. 1~昭和46. 5. 7	1年 6ヶ月
朝日町長	時 田 修	昭和46. 5. 8~昭和58. 5. 7	12年
織田町長	池 上 栄	昭和46. 10. 1~昭和54. 4. 30	7年 7ヶ月
越前町長	矢 部 三四郎	昭和46. 10. 1~昭和48. 8. 29	1年10ヶ月
宮崎村長	岩 原 昇	昭和48. 5. 1~平成 7. 4. 30	22年
越前町長	島 田 徹也	昭和48. 10. 8~昭和60. 10. 6	12年
鯖江市助役	室 谷 人雄	昭和54. 6. 9~昭和61. 12. 27	7年 6ヶ月
織田町長	水 樋 寛二	昭和54. 5. 1~平成 3. 4. 30	12年
朝日町長	樋 村 正雄	昭和58. 5. 8~平成 3. 5. 7	8年
越前町長	佐々木 修	昭和60. 10. 7~平成 5. 10. 6	8年
鯖江市助役	熊 野 弘	昭和62. 3. 21~平成 5. 3. 20	6年
朝日町長	細 川 邦雄	平成 3. 5. 8~平成11. 5. 7	8年
織田町長	武 田 直登	平成 3. 5. 1~平成15. 4. 30	12年
鯖江市助役	藤 本 武司	平成 5. 3. 26~平成10. 3. 10	5年
越前町長	京 谷 宗雄	平成 5. 10. 7~平成17. 1. 31	11年 4ヶ月
宮崎村長	木 村 橋次郎	平成 7. 5. 1~平成17. 1. 31	9年 9ヶ月
鯖江市助役	窪 清 行	平成10. 4. 1~平成12. 3. 31	2年
朝日町長	西 山 良忍	平成11. 5. 8~平成17. 1. 31	5年 8ヶ月
鯖江市助役	清 水 秀男	平成12. 4. 1~平成14. 3. 31	2年
鯖江市助役	岸 本 秀治	平成14. 4. 1~平成16. 3. 31	2年
織田町長	関 敬 信	平成15. 5. 1~平成17. 1. 31	1年 9ヶ月
鯖江市助役	飯 島 信次	平成16. 4. 1~平成16. 11. 8	7ヶ月
鯖江市副市長	吉 村 治	平成17. 1. 4~平成21. 1. 3	4年
越前町長	関 敬 信	平成17. 3. 15~平成25. 3. 12	7年11ヶ月
越前町長	内 藤 俊三	平成25. 3. 13~令和 3. 3. 12	8年
鯖江市副市長	池 田 達昭	平成21. 4. 1~平成29. 3. 31	8年
鯖江市副市長	中 村 修一	平成29. 4. 1~在 職 中	
越前町長	青 柳 良彦	令和 3. 3. 13~在 職 中	

歴代議長

代	氏名	就任・退任年月日	在職期間
1	長 治 島 福	昭和44. 11. 10～昭和46. 2. 27	1年 4ヶ月
2	茂 治 本 山	昭和46. 11. 16～昭和47. 4. 10	5ヶ月
3	允 治 村 木	昭和47. 9. 22～昭和50. 7. 14	2年 10ヶ月
4	吉 一 郎 笹 本	昭和50. 10. 3～昭和53. 6. 20	2年 9ヶ月
5	正 治 村 松	昭和53. 9. 11～昭和54. 7. 14	10ヶ月
6	生 治 本 橋	昭和54. 11. 14～昭和58. 7. 14	3年 8ヶ月
7	幸 治 山 青	昭和58. 9. 13～昭和59. 12. 7	1年 3ヶ月
8	正 治 村 松	昭和60. 2. 27～昭和61. 3. 24	1年 1ヶ月
9	門 治 木 青	昭和61. 9. 2～昭和62. 7. 14	11ヶ月
10	郎 治 市 飯	昭和62. 9. 16～平成元. 7. 26	1年 10ヶ月
11	信 治 岡 福	平成元. 9. 8～平成 2. 12. 6	1年 3ヶ月
12	男 治 部 服	平成 3. 2. 27～平成 3. 7. 14	5ヶ月
13	市 治 左 佐 々 木	平成 3. 9. 18～平成 5. 7. 6	1年 10ヶ月
14	幸 治 敏 田 中	平成 5. 9. 10～平成 7. 7. 19	1年 10ヶ月
15	隆 治 善 宮 下	平成 7. 9. 14～平成10. 3. 19	2年 6ヶ月
16	治 治 木 佐 々 木	平成10. 8. 28～平成11. 3. 2	6ヶ月
17	光 治 田 増	平成11. 9. 29～平成13. 7. 24	1年 10ヶ月
18	四 郎 甚 野 岩	平成13. 8. 28～平成15. 8. 5	1年 11ヶ月
19	夫 治 哲 島 高	平成15. 9. 29～平成17. 7. 19	1年 10ヶ月
20	雄 治 哲 邑 玉	平成17. 8. 31～平成19. 7. 24	1年 11ヶ月
21	幸 治 敏 木 佐 々 木	平成19. 8. 22～平成21. 7. 23	1年 11ヶ月
22	男 治 文 崎 山	平成21. 8. 18～平成23. 7. 26	1年 11ヶ月
23	昭 治 忠 岡 平	平成23. 8. 26～平成25. 7. 23	1年 11ヶ月
24	夫 治 幸 本 末	平成25. 8. 19～平成28. 3. 18	2年 7ヶ月
25	夫 治 法 竹 小	平成28. 8. 25～平成29. 7. 21	11ヶ月
26	久 治 勝 木 佐 々 木	平成29. 8. 9～令和元. 7. 14	1年 11ヶ月
27	夫 治 達 津 水	令和元. 8. 26～令和 2. 7. 15	11ヶ月
28	朗 治 明 山 帰	令和 2. 8. 7～令和 3. 7. 14	11ヶ月
29	修 治 明 川 石	令和 3. 8. 13～在 職 中	

歴代消防団長

鯖江消防団

代	氏名	就任・退任年月日	在職期間
1	治 信 田 峯	昭和44. 11. 1～昭和61. 4. 4	16年 5ヶ月
2	治 幸 山 青	昭和61. 4. 5～平成10. 3. 31	11年 11ヶ月
3	一 義 田 福	平成10. 4. 1～平成15. 3. 31	5年
4	雄 光 村 田	平成15. 4. 1～平成20. 3. 31	5年
5	治 美 藤 加	平成20. 4. 1～平成25. 3. 31	5年
6	美 隆 和 田 八	平成25. 4. 1～平成28. 3. 31	3年
7	則 隆 島 高	平成28. 4. 1～平成31. 3. 31	3年
8	勝 隆 山 中	平成31. 4. 1～在 職 中	

越前消防団

代	氏名	就任・退任年月日	在職期間
1	純 正 木 佐 々 木	平成17. 2. 1～平成19. 3. 31	2年
2	宏 敏 市 武	平成19. 4. 1～平成21. 3. 31	2年
3	一 紀 村 松	平成21. 4. 1～平成23. 3. 31	2年
4	興 隆 木 佐 々 木	平成23. 4. 1～平成25. 3. 31	2年
5	一 順 田 増	平成25. 4. 1～平成27. 3. 31	2年
6	実 治 本 橋	平成27. 4. 1～平成29. 3. 31	2年
7	治 福 保 久	平成29. 4. 1～令和 3. 3. 31	4年
8	一 孝 谷 関	令和 3. 4. 1～在 職 中	

歴代消防長

代	氏名	就任・退任年月日	在職期間
1	森川政次郎	昭和44. 11. 1～昭和45. 4. 30	6ヶ月
2	藤野義雄	昭和45. 5. 1～昭和57. 3. 31	11年11ヶ月
3	池田有二郎	昭和57. 4. 1～昭和62. 3. 31	5年
4	加藤哲夫	昭和62. 4. 1～平成2. 3. 31	3年
5	青山藤山	平成2. 4. 1～平成6. 3. 31	4年
6	山本隆岑	平成6. 4. 1～平成8. 3. 31	2年
7	窪田強	平成8. 4. 1～平成9. 3. 31	1年
8	南俊三	平成9. 4. 1～平成13. 3. 31	4年
9	五 ^十 嵐猛	平成13. 4. 1～平成14. 3. 31	1年
10	岩尾敏秀	平成14. 4. 1～平成17. 3. 31	3年
11	山口敏隆	平成17. 4. 1～平成20. 3. 31	3年
12	吉田芳和	平成20. 4. 1～平成22. 3. 31	2年
13	富田哲夫	平成22. 4. 1～平成23. 3. 31	1年
14	小辻弘	平成23. 4. 1～平成24. 3. 31	1年
15	水野辰美	平成24. 4. 1～平成25. 3. 31	1年
16	嶋川辰範	平成25. 4. 1～平成26. 3. 31	1年
17	竹内武美	平成26. 4. 1～平成29. 3. 31	3年
18	山形辰美	平成29. 4. 1～平成30. 3. 31	1年
19	山岸勳	平成30. 4. 1～平成31. 3. 31	1年
20	山竹亮	平成31. 4. 1～令和3. 3. 31	2年
21	寺澤一彦	令和3. 4. 1～在職中	

職 員 定 数 と 実 員

(令和4年4月1日現在)

階 級	消 防 監	消 防 司 令 長	消 防 司 令	消 防 司 令 補	消 防 士 長	消 防 副 士 長	消 防 士	事 務 職 員	計
定 員	119 (階級別定数規定なし)							1	120
現 員	1	10	33	21	16	17	23	1	122

消 防 吏 員 の 年 令

(令和4年4月1日現在)

区 分	消 防 監	消 防 司 令 長	消 防 司 令	消 防 司 令 補	消 防 士 長	消 防 副 士 長	消 防 士	計
20歳未満							3	3
20歳～24歳						3(1)	19(2)	22(3)
25歳～29歳					0	12	1	13
30歳～34歳				0	13(1)	2		15(1)
35歳～39歳				9	3			12
40歳～44歳			7	9				16
45歳～49歳			20(2)	3				23(2)
50歳～54歳		5	6					11
55歳以上	1	5						6
計	1	10	33(2)	21	16(1)	17	23(3)	121(6)

()内 女性消防吏員 ※平均年齢 36.5歳

消 防 吏 員 の 勤 続 年 数

(令和4年4月1日現在)

区 分	消 防 監	消 防 司 令 長	消 防 司 令	消 防 司 令 補	消 防 士 長	消 防 副 士 長	消 防 士	計
5年未満						3	23(2)	26(2)
5年～9年					1(1)	13(1)		14(2)
10年～14年				4	15	1		20
15年～19年			0	8	0			8
20年～24年			7	6				13
25年～29年			18(2)	4				22(2)
30年～34年		4	7					11
35年以上	1	6						7
計	1	10	32(2)	22	16(1)	17(1)	23(2)	121(6)

()内 女性消防吏員

消 防 職 員 の 採 用 ・ 退 職 の 状 況

(令和4年4月1日現在)

区 分	新採用	転 入	退 職	転 出	実 員	定 員
昭和46年	6		1		40	59 (2)
昭和47年	9		1		48	
昭和48年	10		3		55	69 (2)
昭和49年	10		2		63	
昭和50年	5		2		66	75 (1)
昭和51年	4				70	
昭和52年	3		1		72	
昭和53年	1		1		72 (1)	83 (1)
昭和54年	3				75 (1)	
昭和55年	2				77 (1)	
昭和56年	3		1		79 (1)	
昭和57年	2	1		1	81 (1)	
昭和58年	3				84 (1)	
昭和59年					84 (1)	
昭和60年					84 (1)	
昭和61年			3		81 (1)	
昭和62年	4	1	1	1	84 (1)	88 (1)
昭和63年	2		3		83 (1)	
平成元年	3	1		1	86 (1)	
平成2年	3		1		88 (1)	
平成3年		1	2	1	86 (1)	93 (1)
平成4年	5				91 (1)	
平成5年	4		2		93 (1)	
平成6年	3		2		94 (1)	103 (1)
平成7年	5		3		96 (1)	
平成8年	6		1		101 (1)	
平成9年	6		5		102 (1)	
平成10年	6		2		106 (1)	
平成11年	1	1		1	107 (1)	
平成12年					107 (1)	
平成13年	3		4		106 (1)	
平成14年	5	1	3	1	108 (1)	
平成15年					108 (1)	
平成16年	3		2		109 (1)	110 (1)
平成17年			2		107 (1)	
平成18年	5		1		111 (1)	110 (1)
平成19年	2		3		110 (1)	110 (1)
平成20年	5	1	6	1	109 (2)	110 (1)
平成21年	6		6		109 (2)	113 (1)
平成22年	7	1	4	1	112 (2)	113 (1)
平成23年	2	1	3	1	111 (2)	113 (1)
平成24年	5	1	4	1	112 (2)	113 (1)
平成25年	3	1	2	1	113 (2)	113 (1)
平成26年	4	2	5	2	112 (3)	113 (1)
平成27年	4	2	4	2	112 (3)	113 (1)
平成28年	4	1	2	1	114 (2)	113 (1)
平成29年	3	2	4	2	113 (2)	113 (1)
平成30年	4	1	4	1	113 (2) <2>	113 (1)
令和元年	6	1	4	1	115 (2)	120 (1)
令和2年	6	1		1	121 (2)	120 (1)
令和3年	7	1	6	1	122 (1) <2> 【1】	120 (1)
令和4年	3	2	3	2	122(1)<3>【2】	120 (1)

() 内事務職員

< > 再任用職員

【 】 会計年度任用職員

消 防 職 員 の 配 置

(令和4年4月1日現在)

区 分		消 防 吏 員						事 務 職 員	計
		消 防 監	消 防 司 令 長	消 防 司 令	消 防 司 令 補	消 防 士 長	消 防 副 士 長		
消 防 本 部	消 防 長	1							1
	次 長		1						1
	総 務 課		1	4 (1)	1	1		3	11 (1)
	予 防 課		1	1	1 [1]		1		4 [1]
	警 防 課		1	1 [1]	1 [1]				3 [2]
	情 報 管 制 課		2	3 (1)	2	3 <2>	1	【1】	11 (1) <2> 【1】
	救急救命東京研修所						1		1
消 防 署	署 長		1						1
	副 署 長		1						1
	庶 務 課		[1]	1 [2]		1 (1)	0	【1】 (1)	2 [3] (2) 【1】
	防 火 指 導 課		[1]	2 [1]	2	<1>			4 [2] <1>
	消 防 第 一 課		1	4	4	2	2	6 (1)	19 (1)
	消 防 第 二 課			5	3	2	3 (1)	6	19 (1)
	丹 生 分 署		1	4	2	2	3	2 (1)	14 (1)
	北 中 山 分 遣 所			3	1	2	2	2	10
	朝 日 分 遣 所			2	3	1	2	2	10
	越 前 分 遣 所			3	1	2	2	2	10
計		1	10 [2]	33 [4] (2)	21 [2]	16 (1) <3>	17 (1)	23 (2)	122 [8] (7) <3> 【2】

[]兼務 ()内女性消防職員 < >再任用 【 】会計年度任用職員

消 防 吏 員 の 資 格 取 得 状 況

(令和4年4月1日現在)

資 格 ・ 免 許		計
自動車免許	大 型	107
	普通 (中型を含む)	124
	自二 (大型を含む)	46
	大 特	19
危険物取扱者	甲 種	1
	乙 種 1 類	5
	乙 種 2 類	10
	乙 種 3 類	7
	乙 種 4 類	98
	乙 種 5 類	5
	乙 種 6 類	6
消防設備士等	乙 種 1 類	7
	乙 種 2 類	1
	乙 種 3 類	1
	乙 種 4 類	21
	乙 種 5 類	5
	乙 種 6 類	20
	点 検 資 格 者	2
予 検 定 技 術 合 格	防 火 査 察	24
	消 防 用 設 備 等	5
	危 険 物	6
救急関係	指 導 救 命 士	6
	救 急 救 命 士	42
	救 急 隊 員 (Ⅱ課程)(標準課程)	112
	応 急 手 当 指 導 員 (A E D)	114

資 格 ・ 免 許		計
救急関係	挿管 (認定) 救急救命士	39
	ビデオ喉頭鏡による 気管挿管 (認定) 救命士	16
	薬剤 (認定) 救急救命士	38
	ショック前静脈路確保・ ブドウ糖投与 (認定) 救命士	37
救助関係	救 助 隊 員	60
	玉 掛 技 能	67
	小 型 移 動 式 クレーン運転	66
	第 2 種 酸 欠 危 険 者 作 業 主 任 者	11
	フルハーネス型墜落静止用 器 具 特 別 教 育	15
	酸素欠乏・硫化水素 危 険 作 業 主 任 者	20
	ガ ス 溶 接 技 能	6
無線関係	航 空 特 殊 無 線 技 士	9
	陸 上 特 殊 無 線 技 士 (2 級)	62
	陸 上 特 殊 無 線 技 士 (3 級)	60
	ア マ チ ュ ア 無 線 技 士	24
その他	防 災 航 空 隊 員 (養 成 隊 員 を 含 む)	22
	潜 水 士	42
	船 舶 操 縦 士	31
	特 定 化 学 物 質 等 作 業 主 任 者	2
	車 両 系 建 設 機 械 運 転 (整 地)	43
	車 両 系 建 設 機 械 運 転 (解 体)	15
	緊 急 自 動 車 運 転 技 能 者 (3 t 未 満 を 含 む)	8
	衛 生 管 理 者	2
	安 全 衛 生 推 進 者	11
起 震 車 操 作 員	71	

消 防 組 合 予 算 の 内 訳

歳 入

(単位：千円)

科 目	予算額	構成比 (%)	前年度対比	前年度(当初)予算額
1 分担金及び負担金	1,376,155	79.6	102.0	1,348,970
2 使用料及び手数料	1,500	0.1	100.0	1,500
4 県 支 出 金	3,000	0.2	100.0	3,000
5 財 産 収 入	1,000	0.1	100.0	1,000
6 繰 越 金	1,000	0.1	100.0	1,000
7 諸 収 入	11,545	0.6	111.8	10,330
8 組 合 債	333,500	19.3	252.3	132,200
歳 入 合 計	1,727,700	100.0	115.3	1,498,000

歳 出

(単位：千円)

科 目	予算額	構成比 (%)	前年度対比	前年度(当初)予算額
1 総 務 費	4,283	0.2	89.9	4,764
2 消 防 費	1,542,886	89.3	116.7	1,322,403
(内訳)				
常備消防費	1,107,624	64.1	103.1	1,074,296
非常備消防費	81,249	4.7	102.4	79,358
消防施設整備費	353,805	20.4	209.9	168,541
災害対策費	208	0.1	100.0	208
3 水 防 費	8,773	0.5	168.6	5,203
4 公 債 費	166,758	9.7	103.8	160,630
5 予 備 費	5,000	0.3	100.0	5,000
歳 出 合 計	1,727,700	100.0	115.3	1,498,000

消 防 組 合 予 算 歳 出 の 性 質 別 内 訳

(単位：千円)

科 目	予算額	構成比 (%)	前年度対比	前年度(当初)予算額
1 人 件 費	1,020,993	59.1	112.0	911,873
うち職員給	899,972	52.1	100.5	895,384
2 物 件 費	145,389	8.4	70.6	205,994
3 維 持 補 修 費	2,290	0.1	71.6	3,200
4 補 助 費 等	33,465	1.9	105.0	31,865
5 普通建設事業費	353,805	20.5	197.2	179,438
ア 補助事業費				
イ 単独事業費	353,805	12.0	197.2	179,438
6 公 債 費	166,758	9.7	103.8	160,630
7 予 備 費	5,000	0.3	100.0	5,000
歳 出 合 計	1,727,700	100.0	115.3	1,498,000

消 防 音 楽 隊 員 の 階 級

(令和4年4月1日現在)

階 級	消 防 司 令	消 防 司 令 補	消 防 士 長	消 防 副 士 長	消 防 士	事 務 吏 員	計
隊 員 数	1	1	7	12	3	1	25

消 防 音 楽 隊 の 楽 器 編 成

(令和4年4月1日現在)

楽 器 名	人 数	楽 器 名	人 数
ア ル ト サ ッ ク ス	3	チ ュ ー バ	2
テ ナ ー サ ッ ク ス	2	ク ラ リ ネ ッ ト	1
ト ラ ン ペ ッ ト	5	パ ー カ ッ シ ョ ン	4
マ ー チ ン グ バ リ ト ン	4	キ ー ボ ー ド	1
ユ ー ホ ニ ュ ー ム	2		

消 防 音 楽 隊 の 出 演 状 況

月 日	行 事	場 所	内 容
10月15日	保育施設訪問(みずほ保育園・いずみ保育園)	鯖江市	演奏・広報
10月19日	保育施設訪問(しんよこえ・中河保育所)	鯖江市	演奏・広報
10月22日	保育施設訪問(神明幼稚園・やなぎ保育園)	鯖江市	演奏・広報
10月26日	保育施設訪問(草の実保育園・あすなろ保育園)	鯖江市	演奏・広報
10月29日	保育施設訪問(慈光保育園・かわだ保育所)	鯖江市	演奏・広報
11月 2日	保育施設訪問(白蓮保育園・せきいんこども園)	鯖江市	演奏・広報
11月 5日	保育施設訪問(しんとくこども園・北中山幼稚園)	鯖江市	演奏・広報
11月 9日	保育施設訪問(石田保育所・吉川保育所)	鯖江市	演奏・広報
11月10日	保育施設訪問(はぎのこども園)	越前町	演奏・広報
11月12日	保育施設訪問(ゆたかこども園・のぞみ保育園)	鯖江市	演奏・広報
11月16日	保育施設訪問(立待保育所)	鯖江市	演奏・広報
11月19日	保育施設訪問(片上幼稚園・神明保育所)	鯖江市	演奏・広報
11月25日	保育施設訪問(朝日西保育所)	越前町	演奏・広報
11月26日	保育施設訪問(ふじ保育園・吉江保育園)	鯖江市	演奏・広報
11月30日	保育施設訪問(朝日南保育所・あさひ保育所)	越前町	演奏・広報
12月 3日	保育施設訪問(あおいこども園)	鯖江市	演奏・広報
12月 7日	保育施設訪問(すみれ保育園)	鯖江市	演奏・広報
1月 8日	鯖江市消防出初式	鯖江市	式典

消 防 団 定 数 と 実 員

(令和4年4月1日現在)

名 称	分 団 数	定 数	実 員
鯖江消防団	14	240	218 (21)
越前消防団	22	407	359
計	36	647	577

() 内は、女性消防団員数

消 防 団 員 の 年 令

(令和4年4月1日現在)

区 分	消 防 団	団 長	副 団 長	分 団 長	副 分 団 長	班 長	団 員	計
20歳未満	鯖 江							
	越 前							
20歳～24歳	鯖 江							
	越 前						3	3
25歳～29歳	鯖 江						10(4)	10(4)
	越 前					4	26	30
30歳～34歳	鯖 江						5(1)	5(1)
	越 前					4	48	52
35歳～39歳	鯖 江						30	30
	越 前				2	9	63	74
40歳～44歳	鯖 江						39(4)	39(4)
	越 前			5	7	18	58	88
45歳～49歳	鯖 江			2	2	14	37(4)	55(4)
	越 前		1	7	9	15	34	66
50歳～54歳	鯖 江			7	8	10(1)	27(7)	52(7)
	越 前			8	2	2	17	29
55歳～59歳	鯖 江		1	2	1	3(1)	7	14(1)
	越 前	1	2			1	8	12
60歳以上	鯖 江	1		2	2		8	13
	越 前		1	1	1	1	1	5
計		2	5	34	34	81(1)	421(20)	577(21)

() 内は、女性消防団員数

消 防 団 員 の 勤 続 年 数

(令和4年4月1日現在)

区 分	5 年未満	5 年以上 1 0 年未満	1 0 年以上 1 5 年未満	1 5 年以上 2 0 年未満	2 0 年以上	計
鯖江消防団	31	54	57	32	44	218 (21)
越前消防団	64	90	78	54	73	359
計	65	144	135	86	117	577 (21)

() 内は、女性消防団員数

消 防 団 員 の 報 酬

(単位：円)

区分	団長	副団長	分団長	副分団長	班長	団員	災害支援班 災害医療班
報酬額	90,000	70,000	50,000	40,000	23,000	20,000	5,000

過 去 5 年 間 の 消 防 団 員 の 出 動 状 況

区 分	火 災		風 水 害 等		演 習 ・ 訓 練 等		特 別 警 戒		そ の 他		計	
	回 数	延 人 数	回 数	延 人 数	回 数	延 人 数	回 数	延 人 数	回 数	延 人 数	回 数	延 人 数
平成29年	13	713	4	520	40	1,558	9	511	628	5,485	694	8,787
平成30年	9	303	13	1271	105	2,066	9	488	536	4,753	672	8,881
令和元年	7	148	2	98	126	2,338	12	494	633	6,078	780	9,156
令和2年	12	594	4	51	11	154	10	446	399	3,241	436	4,486
令和3年	16	503	12	556	34	509	15	573	594	2,346	671	4,487

予 防

危険物施設の状況

(令和4年4月1日現在)

区分		鯖江市	越前町				計
			朝日地区	織田地区	越前地区	宮崎地区	
製造所		5					5
貯蔵所	屋内貯蔵所	59	5	1	1	1	67
	屋外タンク貯蔵所	40	3	3	5	3	54
	屋内タンク貯蔵所	4		1		1	6
	地下タンク貯蔵所	62	13	10	8	5	98
	移動タンク貯蔵所	29	10	2	5	1	47
	屋外貯蔵所	9					9
取扱所	給油取扱所	26	5	4	4	2	41
	販売取扱所	6					6
	一般取扱所	33	6	5	4	1	49
計		273	109				382
			42	26	27	14	

危険物施設類別状況

(令和4年4月1日現在)

製造所等区分 類	製造所	貯蔵所							取扱所				計
		屋内貯蔵所	屋外タンク貯蔵所	屋内タンク貯蔵所	地下タンク貯蔵所	移動タンク貯蔵所	屋外貯蔵所	小計	給油取扱所	販売取扱所	一般取扱所	小計	
第1類		1						1					1
第2類													
第3類													
第4類	5	54	54	6	98	47	9	273	41	6	48	95	368
第5類		12						12					12
第6類													
混在											1	1	1
計	5	67	54	6	98	47	9	286	41	6	49	96	382

危険物施設倍数別状況

(令和4年4月1日現在)

製造所等区分 倍数	製造所	貯蔵所							取扱所				計
		屋内貯蔵所	屋外タンク貯蔵所	屋内タンク貯蔵所	地下タンク貯蔵所	移動タンク貯蔵所	屋外貯蔵所	小計	給油取扱所	販売取扱所	一般取扱所	小計	
5倍以下		31	14	6	65	40	2	158		2	21	23	181
5倍を超え10倍以下		14	14		18		2	48	3		14	17	65
10倍を超え50倍以下	4	18	17		10	1	5	55	7	4	11	22	77
50倍を超え100倍以下	1	3	6		2	6		18	8		2	10	28
100倍を超え150倍以下		1			2			3	5		1	6	9
150倍を超え200倍以下					1			1	9			9	10
200倍を超え1,000倍以下			3					3	9			9	12
計	5	67	54	6	98	47	9	286	41	6	49	96	382

防 火 対 象 物 の 状 況

(令和4年4月1日現在)

区 分		鯖江市	越前町	計	
1項	イ	劇場・映画館・演芸場・観覧場	4	4	8
	ロ	公会堂・集会場	113	61	174
2項	イ	キャバレー・カフェー等			
	ロ	遊技場・ダンスホール	7	2	9
	ハ	風俗営業等を営む店舗			
3項	イ	待合・料理店等	17	3	20
	ロ	飲食店	76	15	91
4項		百貨店・マーケット等	135	27	162
5項	イ	旅館・ホテル・宿泊所等	15	47	62
	ロ	寄宿舎・下宿・共同住宅	376	20	396
6項	イ	病院・診療所・助産所	45	4	49
	ロ	老人短期入所施設等	18	10	28
	ハ	老人デイサービス等	66	25	91
	ニ	幼稚園・特別支援学校	5		5
7項		小学校・中学校・高等学校等	59	20	79
8項		図書館・博物館・美術館等	2	6	8
9項	イ	蒸気浴場・熱気浴場等公衆浴場			
	ロ	イに掲げる以外の公衆浴場	1	1	2
10項		車両の停車場・船舶等の発着場			
11項		神社・寺院・教会等	92	51	143
12項	イ	工場・作業場	740	215	955
	ロ	映画スタジオ・テレビスタジオ			
13項	イ	自動車車庫・駐車場	9	10	19
	ロ	飛行機・回転翼航空機の格納庫			
14項		倉庫	226	80	306
15項		前各項に該当しない事業場	230	98	328
16項	イ	特定複合用途防火対象物	231	95	326
	ロ	イ以外の複合用途防火対象物	132	28	160
17項		重要文化財等の建造物	2	1	3
18項		延長 \geq 50mのアーケード	1		1
計			2,605	823	3,428

防火管理者の選任を必要とする防火対象物の状況

(令和4年4月1日現在)

区 分		鯖江市	越前町	計	
1項	イ	劇場・映画館・演芸場・観覧場	3	3	6
	ロ	公会堂・集会場	32	13	45
2項	イ	キャバレー・カフェ等			
	ロ	遊技場・ダンスホール	7	1	8
	ハ	風俗営業等を営む店舗			
3項	イ	カラオケボックス等	3		3
	ロ	待合・料理店等	13	4	17
4項	イ	飲食店	69	10	79
	ロ	百貨店・マーケット等	76	15	91
5項	イ	旅館・ホテル・宿泊所等	7	33	40
	ロ	寄宿舎・下宿・共同住宅	31	6	37
6項	イ	病院・診療所・助産所	13	4	17
	ロ	老人短期入所施設等	13	6	19
	ハ	老人デイサービス等	34	17	51
	ニ	幼稚園・特別支援学校	1		1
7項		小学校・中学校・高等学校等	18	13	31
8項		図書館・博物館・美術館等	1	5	6
9項	イ	蒸気浴場・熱気浴場等公衆浴場			
	ロ	イに掲げる以外の公衆浴場	1	1	2
10項		車両の停車場・船舶等の発着場			
11項		神社・寺院・教会等	14	8	22
12項	イ	工場・作業場	44	5	49
	ロ	映画スタジオ・テレビスタジオ			
13項	イ	自動車車庫・駐車場			
	ロ	飛行機・回転翼航空機の格納庫			
14項		倉庫	1		1
15項		前各項に該当しない事業場	25	10	35
16項	イ	特定複合用途防火対象物	86	35	121
	ロ	イ以外の複合用途防火対象物	3	1	4
17項		重要文化財等の建造物	2		2
18項		延長 \geq 50mのアーケード			
計			497	190	687

消 防 用 設 備 等 の 設 置 状 況

(令和4年4月1日現在) (単位:棟)

防火対象物区分		消防用設備等	消火設備			警報設備			避難設備		
			屋 内 消 火 栓 設 備	ス ブ リ ン ク ラ ー 設 備	屋 外 消 火 栓 設 備	自 動 火 災 報 知 設 備	火 災 報 知 設 備	消 防 機 関 へ 通 報 す る	非 常 警 報 設 備	避 難 器 具	誘 導 灯
1項	イ	劇場・映画館・演芸場・観覧場	4			8			5		7
	ロ	公会堂・集会場	8			55		3	87	12	139
2項	イ	キャバレー・カフェー等									
	ロ	遊技場・ダンスホール	3			9			6	2	9
3項	イ	風俗営業等を営む店舗									
	ロ	カラオケボックス等				3					3
4項	イ	待合・料理店等	1			14				4	19
	ロ	飲食店				22			37	5	119
5項	イ	百貨店・マーケット等	20	5	1	91			46	3	149
	ロ	旅館・ホテル・宿泊所等	11	1		76	33		3	33	78
6項	イ	寄宿舍・下宿・共同住宅	2			66			62	104	48
	ロ	病院・診療所・助産所	1	11		31	13	11		10	47
	ハ	老人短期入所施設等	1	28		28	28	9		8	28
	ニ	老人デイサービス等	8	1		71	43	5		6	88
7項	イ	幼稚園・特別支援学校				5					2
	ロ	小学校・中学校・高等学校等	57		8	77	1	23		26	24
8項	イ	図書館・博物館・美術館等	2			6			3		5
9項	イ	蒸気浴場・熱気浴場等公衆浴場									
	ロ	イに掲げる以外の公衆浴場				2					2
10項	イ	車両の停車場・船舶等の発着場									
11項	イ	神社・寺院・教会等	3			12			18		9
12項	イ	工場・作業場	194		37	474			5	3	174
	ロ	映画スタジオ・テレビスタジオ									
13項	イ	自動車車庫・駐車場				5					
	ロ	飛行機・回転翼航空機の格納庫									
14項	イ	倉庫	42		5	119				3	33
15項	イ	前各項に該当しない事業場	21		2	90	1	10		11	86
16項	イ	特定複合用途防火対象物	29	8		144	23	41		30	241
	ロ	イ以外の複合用途防火対象物	10		1	46		6		12	34
17項	イ	重要文化財等の建造物	1			3					
18項	イ	延長≥50mのアーケード									
計			417	54	54	1,457	145	376		272	1,344

防火対象物定期点検報告制度該当対象物数

(令和4年4月1日現在)

区 分	1 項イ	1 項ロ	2 項ロ	3 項イ	4 項	5 項イ	6 項イ	6 項ロ	1 2 項イ	1 6 項イ	計
鯖江市	3	16	7	2	20	3	6	2	2	17	78
特例認定状況		7	1		1		2	2		2	15
越前町	3	6		1	2	18	1	1	1	10	43
特例認定状況	3	1			2	17		1		2	26

各種届出受理状況

(令和3年4月1日～令和4年3月31日)

区 分	届出件数
防火管理者選任（解任）届出書	126
消防計画作成（変更）届出書	178
防火対象物定期点検報告届出書	98
防火対象物点検報告特例認定申請書	11
消防用設備等（特殊消防用設備等）設置届出書	161
工事整備対象設備等着工届出書	56
消防用設備等（特殊消防用設備等）点検結果報告書	956
自衛消防訓練通知書	445
禁止行為の解除承認申請書	2
防火対象物使用開始届出書	113
炉・厨房設備・ボイラー等設置届出書	24
燃料電池・発電設備・変電設備・蓄電池設備設置届出書	25
水素ガスを充てんする気球の設置届出書	0
火災とまぎらわしい煙又は火災を発生のおそれのある行為の届出書	148
煙火打上げ・仕掛け届出書	22
催物開催届出書	2
露店等の開設届出書	3
少量危険物・指定可燃物貯蔵・取扱い（開始・変更）届出書	17
道路工事届出書	382
圧縮アセチレンガス等の貯蔵又は取扱いの開始（廃止）届出書	25
液化石油ガス設備工事届出書	1

幼年・少年消防クラブおよび女性防火クラブ・女性消防隊の状況

(令和4年4月1日現在)

区 分		鯖江市	越 前 町				計
			朝日地区	織田地区	越前地区	宮崎地区	
幼年消防クラブ	ク ラ ブ 数	26	4	3	2	3	38
	ク ラ ブ 員 数	1,167	127	70	45	37	1,446
少年消防クラブ	ク ラ ブ 数	12	3	2	2	1	20
	ク ラ ブ 員 数	2,042	249	93	75	109	2,568
女性防火クラブ	ク ラ ブ 数	1	1	1	1	1	5
	ク ラ ブ 員 数	140	101	181	462	44	928
女性消防隊	隊 数	1	3	3	2	2	11
	隊 員 数	14	22	21	20	27	104

防 火 協 会 の 状 況

(令和4年4月1日現在)

防火協会名	会 員 数	会 員
鯖江市防火協会	342	<ul style="list-style-type: none"> ・危険物施設を有する事業所 ・消防法施行令第6条に指定する防火対象物 ・危険物およびLPガスの製造または販売事業を営むもの ・その他、本会の趣旨に賛同するもの
越前町防火協会	358	

文化財の状況（県指定以上）

（令和4年4月1日現在）

鯖江市

対象	所在地	文化財	分類	指定分類
王山古墳群	日の出町	王山古墳群	史跡	国指定
旧瓜生家住宅	水落町4丁目	旧瓜生家住宅	建造物	国指定
加多志波神社	川島町	木造追儼面	彫刻	国指定
兜山古墳	神明町2丁目	兜山古墳	史跡	国指定
春日神社	鳥井町	本殿	建造物	国指定
恵美写真館	本町3丁目	恵美写真館洋館・表門	建造物	国登録
さばえ現代美術センター	旭町1丁目	旧鯖江地方織物検査所	建造物	国登録
あめや呉服店	本町3丁目	店舗兼主屋・東蔵・西蔵	建造物	国登録
幸道家住宅	幸町1丁目	主屋・離れ	建造物	国登録
若栗商店	吉江町	店舗兼主屋	建造物	国登録
加藤吉平商店	吉江町	土蔵・表門	建造物	国登録
竹内家住宅	杉本町	主屋	建造物	国登録
西光寺	杉本町	表門	建造物	国登録
酒井家住宅	本町4丁目	主屋・土蔵	建造物	国登録
大橋家住宅	石田上町	主屋・土蔵・表門	建造物	国登録
瀧波家住宅	本町3丁目	主屋・離れ・大蔵・道具蔵	建造物	国登録
笠嶋家住宅	舟枝町	主屋・土蔵	建造物	国登録
料亭天狗楼	本町2丁目	料亭棟・調理棟・土蔵・表門	建造物	国登録
齋藤家住宅	舟津町4丁目	主屋・離れ・米蔵・中蔵	建造物	国登録
		新蔵・小屋・門柱・東門		
尾崎家住宅	寺中町	主屋・表門	建造物	国登録
漆器神社	片山町	木地屋資料	有形民俗	県指定
加多志波神社	川島町	木造聖観音菩薩立像	彫刻	県指定
舟津神社	舟津町1丁目	大鳥居・本殿・赤鳥居	建造物	県指定
		漆塗太鼓形酒筒（附切子頭形栓）	工芸品	県指定
神明社	水落町4丁目	中雀門・神符納龕	建造物	県指定
		板絵著色三十六歌仙図	絵画	県指定
誠照寺	本町3丁目	誠照寺四足門	建造物	県指定
		髪繰六字名号	工芸品	県指定
		刺繍阿弥陀如来像	工芸品	県指定
		紙本金地著色日月松楓図	絵画	県指定
西光寺	杉本町	絹本著色如祐尼像	絵画	県指定
照臨寺	和田町	センドン	天然記念	県指定
勢至堂	中野町原	木造勢至菩薩立像	彫刻	県指定

越 前 町

対 象	所在地	文 化 財	分 類	指定分類
劔 神 社	織 田	梵 鐘	工 芸 品	国 宝
		絹 本 著 色 八 相 涅槃 図	絵 画	国 指 定
		附 紙 本 墨 書 涅槃 講 式		
大 谷 寺	大 谷 寺	大 谷 寺 九 重 塔	建 造 物	国 指 定
八 坂 神 社	天 王	木 造 阿 弥 陀 如 来 坐 像	彫 刻	国 指 定
		木 造 阿 弥 陀 如 来 坐 像	彫 刻	国 指 定
		木 造 釈 迦 如 来 坐 像	彫 刻	国 指 定
		木 造 菩 薩 形 坐 像 附 木 造 光 背 一 面	彫 刻	国 指 定
相 木 家 住 宅	小 曾 原	相 木 邸	建 造 物	国 指 定
日 吉 神 社	内 郡	木 造 大 日 如 来 坐 像	彫 刻	県 指 定
佐 々 牟 志 神 社	佐 々 生	木 造 男 神 像	彫 刻	県 指 定
福 通 寺	朝 日	木 造 千 手 観 音 菩 薩 立 像	彫 刻	県 指 定
		木 造 聖 観 音 菩 薩 立 像	彫 刻	県 指 定
浄 勝 寺	下 糸 生	黄 檗 版 一 切 経	書 籍	県 指 定
大 谷 寺	大 谷 寺	木 造 十 一 面 観 音 菩 薩 坐 像	彫 刻	県 指 定
		木 造 阿 弥 陀 如 来 坐 像	彫 刻	県 指 定
		木 造 聖 観 音 菩 薩 坐 像	彫 刻	県 指 定
		木 造 不 動 明 王 立 像	彫 刻	県 指 定
		木 造 聖 観 音 菩 薩 立 像	彫 刻	県 指 定
		銅 造 阿 弥 陀 如 来 坐 像	彫 刻	県 指 定
		銅 造 聖 観 音 菩 薩 坐 像	彫 刻	県 指 定
八 坂 神 社	天 王	木 造 十 一 面 女 神 坐 像	彫 刻	県 指 定
劔 神 社	織 田	本 殿	建 造 物	県 指 定
		撰 社 織 田 神 社	建 造 物	県 指 定
		紙 本 著 色 不 動 明 王 三 尊 像	絵 画	県 指 定
		劔 神 社 文 書	書 籍	県 指 定
水 島 千 覚	織 田	密 教 法 具 金 銅 盤	工 芸 品	県 指 定
越 前 古 窯 博 物 館	小 曾 原	旧 水 野 九 右 衛 門 家 住 宅 主 屋	建 造 物	県 指 定
		水 野 九 右 衛 門 コ レ ク シ ョ ン	工 芸 品	県 指 定
越 知 神 社	大 谷 寺	越 知 神 社 文 書	書 籍	県 指 定

警 防 · 通 信

常 備 消 防 車 両 の 性 能 ・ 配 置 状 況

(令和4年4月1日現在)

区分	種 別	車 種	ポンプ	排気量 (cc)	配置年月	名 称
消防本部・消防署	水槽付ポンプ自動車 (I-B型)	日 野	モ リ タ	6,403	H22. 1	鯖 江 1
	ポンプ自動車 (CD-I型)	日 野	日本ドライ	4,009	H20. 2	鯖 江 2
	水 槽 車	い す ゞ	ト ー ハ ツ	9,830	H 8. 3	水 槽 1
	は し ご 付 消 防 自 動 車	日 野		8,860	H31. 1	梯 子 1
	化 学 ポ ン プ 自 動 車	日 野	長 野	6,403	H23. 2	化 学 1
	救 助 工 作 車	日 野		7,680	H17. 3	救 助 1
	重 機 搬 送 車	日 野		5,120	R 3. 3	特 殊 装 備 1
	高 規 格 救 急 自 動 車	ト ヨ タ		2,690	H27. 2	救 急 1
	高 規 格 救 急 自 動 車	ト ヨ タ		2,690	R 1. 9	救 急 2
	指 揮 車	ト ヨ タ		2,982	H22. 8	指 揮 1
	指 揮 車	ト ヨ タ		2,982	H23. 1	指 揮 2
	※ 人 員 搬 送 車	ト ヨ タ		2,690	H31. 3	
	広 報 車	ト ヨ タ		1,490	H19. 8	広 報 1
	広 報 車	日 産		2,480	H25.10	広 報 2
	広 報 車	ト ヨ タ		1,490	H18. 8	広 報 3
	広 報 車	ト ヨ タ		1,490	H10. 7	広 報 4
	広 報 車	ト ヨ タ		2,690	R 2.11	広 報 5
	※ 防 災 広 報 車	日 産		1,997	H26. 2	
	査 察 車	ダイハツ		660	H22. 4	査 察 2
	資 材 車	日 野		4,009	H22. 6	鯖 江 4
	防 災 指 導 車	マ ツ ダ		1,990	H15. 8	
	マ イ ク ロ バ ス	三 菱		4,890	H18. 5	鯖 江 6
	ミニホイールローダー	キャタピラー ジャパン		1,849	H20.10	
乗 用 車	ト ヨ タ		1,490	H20. 5		
非 常 用 救 急 自 動 車	ト ヨ タ		2,690	R 4. 4	救 急 4	
丹生分署	ポンプ自動車 (CD-II型)	日 野	長 野	6,403	H22. 3	丹 生 1
	化 学 ポ ン プ 自 動 車	日 野	長 野	7,410	H 6. 8	丹 生 化 学 1
	高 規 格 救 急 自 動 車	ト ヨ タ		2,690	R 4. 3	丹 生 救 急 1
	査 察 車	ト ヨ タ		1,490	R 3. 2	丹 生 2
	資 材 車	い す ゞ		2,990	H29.12	丹 生 3
	(予備車)ポンプ自動車 (CD-I型)	三 菱	日本ドライ	5,240	R 4. 4	鯖 江 3
北中山分遣所	ポンプ自動車 (CD-I型)	ト ヨ タ	モ リ タ	4,009	H23. 2	鯖 江 5
	高 規 格 救 急 自 動 車	ト ヨ タ		2,690	H30.12	救 急 3
	査 察 車	ト ヨ タ		1,490	H25. 7	査 察 1
朝日分遣所	ポンプ自動車 (CD-I型)	ト ヨ タ	モ リ タ	4,000	H27. 1	朝 日 1
	高 規 格 救 急 自 動 車	ト ヨ タ		2,690	H26. 1	朝 日 救 急 1
	査 察 車	ト ヨ タ		1,760	H 9. 3	朝 日 2
越前分遣所	ポンプ自動車 (CD-I型)	ト ヨ タ	長 野	4,000	H29. 3	越 前 1
	高 規 格 救 急 自 動 車	ト ヨ タ		2,690	H28. 2	越 前 救 急 1
	査 察 車	マ ツ ダ		650	H27.12	越 前 2

※印は、福井県からの無償貸付によるもの (原子力防災対策用)

非常備消防車両の性能・配置状況

(令和4年4月1日現在)

区分	種別	車種	ポンプ	排気量 (cc)	配置年月	名称	
鯖江消防団	ポンプ自動車 (CD-I型)	日野	日機	4,009	H23. 2	進徳分団	
	ポンプ自動車 (CD-I型)	日野	長野	4,000	H21. 3	惜陰分団	
	ポンプ自動車 (CD-I型)	トヨタ	ナカムラ	4,000	H26. 3	新横江分団	
	ポンプ自動車 (CD-I型)	トヨタ	モリタ	3,950	H22. 1	神明分団	
	ポンプ自動車 (CD-I型)	いすゞ	モリタ	2,990	R 2. 1	鳥羽分団	
	ポンプ自動車 (CD-I型)	日野	日機	4,009	H19.12	中河分団	
	ポンプ自動車 (CD-I型)	トヨタ	ナカムラ	4,000	H26. 3	片上分団	
	ポンプ自動車 (CD-I型)	トヨタ	日機	4,000	H29. 2	立待分団	
	ポンプ自動車 (CD-I型)	トヨタ	ナカムラ	4,000	H26.12	石田分団	
	ポンプ自動車 (CD-I型)	トヨタ	ナカムラ	4,000	H26. 1	吉川分団	
	ポンプ自動車 (CD-I型)	トヨタ	ナカムラ	4,009	H25. 2	豊分団	
	ポンプ自動車 (CD-I型)	トヨタ	日機	4,009	H28. 3	北中山分団	
	ポンプ自動車 (CD-I型)	トヨタ	日本ドライ	4,009	H24. 3	河和田分団	
	※消防ポンプ付き軽自動車	ダイハツ	トーハツ	650	H26. 3		
越前消防団	朝日地区	ポンプ自動車 (CD-I型)	いすゞ	日機	4,570	H14. 8	1分団
		ポンプ自動車 (CD-I型)	トヨタ	モリタ	4,000	H26. 2	2分団
		ポンプ自動車 (CD-I型)	いすゞ	日本ドライ	2,990	H31. 3	3分団
		ポンプ自動車 (CD-I型)	トヨタ	日機	4,000	H29. 1	4分団
		ポンプ自動車 (CD-I型)	日野	日機	4,000	H18. 9	5分団
	織田地区	ポンプ自動車 (CD-I型)	トヨタ	日機	4,000	H26. 1	1分団
		ポンプ自動車 (CD-I型)	いすゞ	日本ドライ	2,990	R 4. 2	2分団
		ポンプ自動車 (CD-I型)	いすゞ	モリタ	2,990	R 2. 2	3分団
		ポンプ自動車 (CD-I型)	トヨタ	ナカムラ	4,000	H29. 2	4分団
		※消防団救助資機材搭載型車両	いすゞ	トーハツ	2,990	H22. 7	
	越前地区	ポンプ自動車 (CD-I型)	日野	日本ドライ	4,000	H16.11	1分団
		ポンプ自動車 (CD-I型)	トヨタ	日機	4,000	H27. 3	2分団
		ポンプ自動車 (CD-I型)	トヨタ	日本ドライ	4,009	H24. 2	3分団
		ポンプ自動車 (CD-I型)	トヨタ	日機	4,009	H25. 2	4分団
		ポンプ自動車 (CD-I型)	トヨタ	日機	4,009	H28. 3	5分団
		ポンプ自動車 (CD-I型)	いすゞ	ネイチャー	2,990	R 4. 2	6分団
		ポンプ自動車 (CD-I型)	いすゞ	日本ドライ	2,990	R 3. 2	7分団
		※救助資機材・小型動力ポンプ搬送車	ダイハツ	トーハツ	650	H27. 3	
	宮崎地区	ポンプ自動車 (CD-I型)	日野	日本ドライ	4,009	H22. 3	1分団
ポンプ自動車 (CD-I型)		いすゞ	日本ドライ	2,990	R 3. 2	2分団	
ポンプ自動車 (CD-I型)		いすゞ	日本ドライ	2,990	H31. 3	3分団	
ポンプ自動車 (CD-I型)		いすゞ	ナカムラ	2,990	R 2. 3	4分団	
ポンプ自動車 (CD-I型)		トヨタ	日機	4,000	H27. 3	5分団	

※印は、総務省からの無償貸与によるもの

消 防 水 利 の 状 況

(令和4年4月1日現在)

区分	消火栓	防火水槽 (m ³)				プール等	
		100以上	40以上 100未満	20以上 40未満	計		
鯖江市	2,022	13	528	20	561	21	
越前町	朝日地区	567	1	131	3	135	5
	織田地区	265	2	98	7	107	3
	越前地区	353	1	53		54	3
	宮崎地区	279		74	8	82	1
計	3,486	17	884	38	939	33	

水 防 資 器 材 の 配 置 状 況

(令和4年4月1日現在)

区 分	鯖 江 市	越 前 町				計
		朝日地区	織田地区	越前地区	宮崎地区	
土 の う 袋	15,900	10,800	10,500	4,250	6,000	47,450
縄 (玉)	45	20	19	6	3	93
鉄 線 (kg)	700	160	125	200	1	1,186
鋼 杭 (16 m m 1.2 m)	290	84	123	85	24	606
鋼 杭 (16 m m 1.8 m)	40	25				65
プラスチック杭 (1.2m)	10	9				19
ビニールパイプ (1.2m)	4					4
ビニールパイプ (4.0m)	6	5				11
ビニールパイプ (5.0m)	2					2
ビニールシート (3.6m×5.4m)	610		22	1		633
ビニールシート (5.4m×5.4m)	25	12	65	11	24	137
ビニールシート (5.4m×7.2m)	50	10	23	15		98
ク リ ッ パ ー	18	13	9	9		49
掛 矢	40	9	9	5		63
鉋	34		4	1		39
ス コ ッ プ	313	61	125	66	46	611
ツ ル ハ シ	30	6				36
鋤	16	9				25
斧	15	16		8		39
ペ ン チ	12	7	3			22
鋸	31	2	8	14		55
鎌	68	30	31	41	10	180
し の	18	24	14	18		74
大 ハ ン マ ー	27	6	11	1	3	48
懐 中 電 灯		20				20
一 輪 車	39	9	24	6	9	87
二 輪 車		2		2		4
投 光 器 一 式	4	3	1	12	4	24
コ ー ド リ ー ル	5	8		9	1	23

消 防 機 器 材 の 配 置 状 況

(令和4年4月1日現在)

区 分	本 部 ・ 本 署	丹 生 分 署	北 中 山 分 遣 所	朝 日 分 遣 所	越 前 分 遣 所	計
背負式消火水のう等	13	2	5	5	5	30
エアフォーム器具	1	6	1			8
バブルカップノズル	1					1
ラインプロポーションナー	2	3			1	6
高 発 泡 器	1					1
フ ォ グ ガ ン		2				2
ガンタイプノズル	12	6	4	6	4	32
組 立 水 槽	3	3		1	1	8
水幕ホース(20m)	2					2
地下式消火栓スタンド	7	4	1	1	2	15
オイルフェンス	2					2
耐 熱 服	2	1				3
二 連 は し ご			1	1		2
操 法 用 標 的	2	4				6
発 電 機	9	4	3	3	2	21
高 圧 空 気 圧 縮 機	1					1
消 防 用 ド ロ ー ン	3					3

救 急 機 器 材 の 配 置 状 況

(令和4年4月1日現在)

区 分	消 防 署	丹 生 分 署	北 中 山 分 遣 所	朝 日 分 遣 所	越 前 分 遣 所	計
【観察用】						
聴 診 器	5	2	2	4	1	14
血 圧 計	10	4	4	5	4	27
患者監視装置一式	3	1	1	1	1	7
携帯型パルスオキシメーター	6	2	1	2	3	14
携帯型心電図モニター						
検 眼 ラ イ ト	7	2	3	1	3	16
体 温 計	18	3	7	4	8	40
血糖値測定器具	4	2	2	1	1	10
【呼吸・循環管理用】						
自動式人工呼吸器	3	1	1	1	1	7
手動式人工呼吸器	28	9	8	8	9	62
心肺蘇生用背板	1	2	2	1	1	7
電動式吸引器	6	4	2	3	4	19
手動式吸引器	2	1	2	1	1	7
酸素ポンベ(10.0ℓ)	45					45
酸素ポンベ(2.0ℓ)	46					46
自動体外式除細動器	3	1	1	1	1	7
A E D	1	1	1	1	1	5
自動式心マッサージ器					1	1
ポータブル人工呼吸器		1	0		1	2
喉 頭 鏡	8	4	4	5	3	24
マギール鉗子(大・小)	6	5	4	5	4	24
ショックパンツ(大・小)	1	2	1	2	2	8
呼吸管理セット	4	2	1	1	1	9
特定行為セット	4	1	1	1	1	8
呼気二酸化炭素測定器具	2	1	1	1	1	6
ビデオ硬性挿管用喉頭鏡	4	1	1	1	1	8
【創傷等保護用】						
陰圧式固定マット		1	1	1		3
外 傷 セ ッ ト	9	4	3	2	1	19

区 分	消 防 署	丹 生 分 署	北 中 山 分 遣 所	朝 日 分 遣 所	越 前 分 遣 所	計
【保温・搬送用】						
ロングバックボード	14	4	3	2	1	24
小児用バックボード		2	1			3
スクープストレッチャー	6	5	3	3	2	19
布 担 架	8	4	3	3	5	23
エ ア 担 架	2		1		1	4
【消毒用】						
殺菌線消毒保管庫		1	1		1	3
ガス滅菌器				1		1
噴霧消毒器		1		1	1	3
オゾン脱臭除菌装置	2	1				3
【訓練用】						
高度シミュレーション人形	1	1		1		3
蘇生訓練人形	23	12	5	5	4	49
ACTAR911(多人数用)	2					2
リトルジュニア	2	1	1	1	1	6
AEDトレーナー	14	3	3	4	3	27
気管挿管訓練人形	2				1	3
ベシックボディ		2				2
異物除去トレーニング人形	1					1
静脈路確保訓練人形	3	1				4
【その他】						
在宅医療セット		2	1			3
分娩用資器材	6	1	3	1	1	12
リングカッター	2	1	1	1	1	6
集団災害セット	1				1	2

救 助 機 器 材 の 配 置 状 況

(令和4年4月1日現在)

区 分	消 防 署	丹 生 分 署	北 中 山 分 遣 所	朝 日 分 遣 所	越 前 分 遣 所	計
【一般救助用器具】						
カギ付はしご	6	2	1	2	1	12
三連はしご	4	3	1	1	1	10
金属製折りたたみはしご又はワイヤはしご	1	1				2
空気式救助マット	1					1
救命索発射銃	1				1	2
サバイバースリング又は救助用縛帯	6	1	1	1	2	11
救助用担架	4	1				5
ロ ー プ	21	5	3	6	5	40
カ ラ ビ ナ	121	32	33	14	55	255
滑 車	26	10	3	5	12	56
【重量物排除用器具】						
油 圧 ジ ャ ッ キ	1				1	2
油 圧 ス プ レ ッ ダ ー	2					2
大型油圧スプレッダー	1	1				2
可 搬 ウ イ ン チ	1	1	2	1	1	6
ワイヤーロープ・スリング	15	6	2	1	2	26
マンホール救助器具		1				1
マット型空気ジャッキ式	2					2
救助用支柱器具	1					1
【切断用器具】						
油 圧 切 断 機	3	2				5
大型油圧切断機	1	1				2
エンジンカッター	2	1		2	2	7
チェーンソー			1	2	3	6
コンクリート・鉄筋切断用チェーンソー	1	1				2
鉄 線 カ ッ タ ー	8	3	6	2	2	21
空 気 鋸	1					1
【破壊用器具】						
万 能 斧	14	3	3	2	2	24
ハ ン マ ー	3	1	2	4	1	11
携帯用コンクリート破壊器具	1					1
ハ ン マ ド リ ル	1	1				2
バッテリー式救助破壊器具一式	1					1
【検知・測定用器具】						
複 合 ガ ス 測 定 器	2	1	1	1	1	6
可 燃 性 ガ ス 測 定 器				1	2	3
放 射 線 測 定 器	46	12				58

区 分	消 防 署	丹 生 分 署	北 中 山 分 遣 所	朝 日 分 遣 所	越 前 分 遣 所	計
【呼吸保護用器具】						
空 気 呼 吸 器	19	5	4	4	4	36
空 気 ボ ン ベ	104	8	6	8	7	133
送 排 風 機	3	1				4
【隊員保護用器具】						
安全帯および救助者用ハーネス	19	9	11	4	7	50
耐 電 手 袋	8	2	1			11
耐 電 衣	5					5
耐 電 ズ ボ ン	5					5
耐 電 長 靴	5	2	1			8
防 塵 メ ガ ネ	3					3
携 帯 警 報 器	18	5	4	4	4	35
防 毒 マ ス ク	8	3	3	3	3	20
陽 圧 式 化 学 防 護 服	4					4
放 射 線 防 護 服	5					5
【水難救助用器具】						
潜 水 器 具 一 式	6	2			3	11
流 水 救 助 器 具	6	1			7	14
救 命 胴 衣	63	15	10	10	14	112
水 中 投 光 器	2					2
救 命 浮 環	2	1	1	1	2	7
浮 標	1					1
救 命 ボ ー ト	2	1				3
船 外 機	2	1				3
【山岳救助用器具】						
バ ス ケ ッ ト 型 担 架	3	1		1	2	7
【高度救助用器具】						
熱 画 像 直 視 装 置	1	1				2
【その他の救助用器具】						
投 光 器 一 式	6	3	1	1	1	12
携 帯 投 光 器	21	5		5	2	33
携 帯 拡 声 器	11	3	2	7	3	26
応 急 処 置 用 セ ッ ト	4	1	1	1	1	8
車 両 移 動 器 具	2					2
緩 降 機	1					1
口 ー プ 登 降 機	2	2				4
救 助 用 降 下 機	11	6			4	21

消 防 指 令 管 制 シ ス テ ム 状 況

(令和4年4月1日現在)

機 器 内 容		台数	内 容
通 信 指 令 台	指令台・自動出動指定装置	12	119番等の災害受付、出場指令装置
	指令電送装置・署所端末装置	12	署所における出場指令受信装置
	地図等検索装置	12	119番等受付時に災害場所を表示する装置
	統合型位置情報通知装置	1	携帯電話・IP電話・固定電話からの119番受付時に発信場所を表示する装置
	支援情報表示盤	1	119番着信件数、災害件数、気象情報の表示盤
	車両運用表示盤	1	車両の動態表示盤
	気象情報表示装置	1	風速、風向、気温、湿度、雨量、気圧、積雪注意報等
	多目的情報表示盤	1	火災、救急等の件数表示、映像等
	録音装置	1	119番受信、無線交信、弱者緊急通報受信
	駆け込み通報装置、庁舎カメラ	5	駆け込み通報用電話、庁舎カメラ
	無線統制台	1	無線による出場指令、無線統制装置
	消防職員・消防団員指令システム	1	Eメール送信・順次指令連絡
	出動車両運用端末装置	19	車両動態(AVM)タッチパネル一体型モニター
	そ の 他	多言語通訳サービス	1
河川情報システム		1	浅水川、黒津川、水落雨水ポンプ場
防災情報ネットワークシステム		1	地上系、衛星系防災電話
県広域災害・救急医療情報システム		2	平常時および災害時の医療情報を関係機関に提供
公式ホームページ		1	各種申請書のダウンロード、消防情報の提供

有 線 通 信 施 設 状 況

(令和4年4月1日現在)

機 器 内 容	回線数	機 器 内 容	回線数
固定119・IP119受付回線	8	安心メール用インターネット回線	1
携帯119受付回線	4	警察専用電話	1
一斉指令回線	5	中日本高速道路(株)専用電話	1
加入電話・順次指令回線	10	長泉寺トンネル専用電話	1
テレホンサービス	1	ファクシミリ	1
Net119緊急通報システム	1		

消 防 無 線 の 配 置 状 況

【 常 備 】

(令和4年4月1日現在)

区 分	本 部 ・ 署	丹 生 分 署	北 中 山 分 遣 所	朝 日 分 遣 所	越 前 分 遣 所	玉 川 基 地 局	上 野 台 基 地 局	糸 生 基 地 局	河 和 田 基 地 局	計
消防無線(デジタル基地局)	1					1	1	1	1	5
消防無線(デジタル車載型移動局)	20	5	3	3	3					34
消防無線(デジタル携帯型移動局)	16	3	2	2	2					25
消防無線(デジタル可搬型移動局)		1	1	1	1					4
消防無線(署活系移動局)	16	5	4	4	4					33
消防無線(バックアップ受令機)		1	1	1	1					4
消防無線受信機(デジタル簡易型)	3									3
防災相互無線(アナログ携帯型移動局)	3	1			1					5
消防無線(デジタル携帯型受令機)	5									5

【 非 常 備 】

区 分	鯖江市	越前町	計
消防無線(デジタル車載型移動局)	14	26	40
署活動系無線(アナログ携帯移動局)	41	77	118
消防無線(デジタル携帯型受令機)	2	5	7

【 市 ・ 町 】

区 分	鯖江市	越前町	計
消防無線受信機(デジタル簡易型)	1	1	2

覚 知 別 災 害 受 信 状 況

区分	火災報知専用電話			一般加入電話	警察専用電話	駆け付け通報	自己覚知	高速専用電話	FAX・メール	NET119	その他	計
	一一九専用	携帯電話	IP電話									
火災	7	19	11	6			1				1	45
救急	471	1,200	1,108	71	36	23	27	2			71	3,009
救助	6	58	4	8	16		1				4	97
その他 災害	1	33	7	26	8		12	1			8	96
計	485	1,310	1,130	111	60	23	41	3			84	3,247

弱 者 緊 急 通 報 受 信 状 況

区 分	機器設置数	火災	救急	警戒	誤報	その他	計
鯖江市	134		10		1	0	11
越前町	113		10		13	3	26
計	247		20		14	3	37

気 象 状 況

【消防本部】

区分	1 月	2 月	3 月	4 月	5 月	6 月	7 月	8 月	9 月	10 月	11 月	12 月	平均 最高 最低 計
平均気温 (°C)	2.7	5.4	9.7	12.9	17.9	22.8	26.9	26.8	23.4	18.1	11.4	5.9	15.3 (平均)
平均風速 (m/S)	1.0	1.2	1.3	1.5	1.2	1.1	0.9	1.1	0.9	1.1	1.0	1.1	1.1 (平均)
平均湿度 (%)	92.2	82.9	78.9	72.0	79.2	77.0	82.9	83.1	82.8	80.2	84.6	90.2	82.2 (平均)
最高気温 (°C)	14.6	20.5	22.0	24.5	28.0	33.6	36.2	37.8	32.2	31.2	23.7	16.4	37.8 (最高)
最低気温 (°C)	-3.9	-2.2	-0.4	1.5	6.3	14.2	21.2	20.4	17.0	5.7	-0.2	-1.5	-3.9 (最低)
降水量 (mm)	289.0	136.0	118.0	139.5	242.5	114.5	417.5	320.0	150.5	56.0	183.0	334.5	2501.0 (計)
快晴					1	1	2						4 (計)
晴	1	12	17	19	10	12	12	7	13	19	7	3	132 (計)
晴曇	6	0	1	2	7	10	5	8	5	5	6	6	61 (計)
曇	6	6	4	2	3	3	5	4	4	1	4	8	50 (計)
曇雨	9	4	5	3	9	2	4	5	7	5	8	5	66 (計)
雨		2	4	4		1	1	3			4	1	20 (計)
晴雨					1	1	2	4	1	1	1	1	12 (計)
雪	4	4										2	10 (計)
曇雪	3											3	6 (計)
雨雪	2											2	4 (計)
晴雪													

(注) 消防本部気象観測装置にて観測した数値。

気 象 状 況

【消防署 丹生分署】

区分	1 月	2 月	3 月	4 月	5 月	6 月	7 月	8 月	9 月	10 月	11 月	12 月	平均 最高 最低 計
平均気温 (°C)	1.5	3.7	7.7	10.9	16.1	20.7	25.1	24.9	21.3	15.9	9.5	4.6	13.5 (平均)
平均風速 (m/S)	1.4	1.4	1.4	1.7	1.3	1.1	1.0	1.1	1.0	1.2	1.2	1.3	1.2 (平均)
平均湿度 (%)	85.5	78.6	78.0	72.4	80.9	80.3	84.8	86.2	86.4	83.2	83.6	86.4	82.2 (平均)
最高気温 (°C)	13.9	19.0	20.3	22.5	27.4	30.8	34.2	35.0	29.7	28.7	22.2	15.0	35.0 (最高)
最低気温 (°C)	-6.9	-4.2	-3.3	-1.6	4.3	10.5	19.1	18.5	14.5	3.0	-2.0	-3.1	-6.9 (最低)
降水量 (mm)	346.5	178.0	155.5	180.5	318.0	163.5	328.0	328.5	155.5	67.0	269.5	389.0	2885.0 (計)
快晴							1						1 (計)
晴	1	12	14	21	11	10	12	5	11	16	8	3	124 (計)
晴曇	5		2	1	5	8	6	9	7	7	6	4	60 (計)
曇	8	5	6		4	8	2	7	7	3	3	7	60 (計)
曇雨	8	5	6	4	8	3	6	4	5	4	6	5	64 (計)
雨	1	2	3	4	2	1	2	4			5	3	27 (計)
晴雨					1		2	2		1	2	2	10 (計)
雪	4	3										2	9 (計)
曇雪	4	1										3	8 (計)
雨雪												2	2 (計)
晴雪													

(注) 消防署丹生分署気象観測装置にて観測した数値。

火災統計

火災概況と前年比較

区 分		令和3年	令和2年	前年との比較	
出火件数 (件)			23	19	4
	建 物		16	12	4
	林 野				
	車 両		1	2	△ 1
	船 舶				
その他			6	5	1
焼 損 面 積 (㎡)	建 物	床面積	1,859	1,984	△ 125
		表面積	40	197	△ 157
	林 野 (a)				
焼 損 棟 数 (棟)			23	28	△ 5
	全 焼		5	8	△ 3
	半 焼		1	1	
	部分焼		8	8	
	ぼ や		9	11	△ 2
損 害 額 (千 円)			173,760	83,050	90,710
	建 物	建 物	144,429	65,211	79,218
		収容物	28,732	13,667	15,065
	林 野				
	車 両		582	4,171	△ 3,589
	船 舶				
	その他		17	1	16
爆 発					
り 災 世 帯 (世 帯)			11	11	
	全 損		2	6	△ 4
	半 損				
小 損			9	5	4
り 災 人 員 (人)			31	37	△ 6
死 者 (人)			1	2	△ 1
負 傷 者 (人)			1	3	△ 2

火災発生間隔 (日)			15.9	19.3	△ 3.4
焼 損 面 積	建物(床のみ) (㎡)	1件平均	116.2	165.3	△ 49.1
		1日平均	5.1	5.4	△ 0.3
	林野 (a)	1件平均			
		1日平均			
損 害 額 (千 円)		1件平均	7,555	4,513	3,042
		1日平均	476	234	242

市 町 別 火 災 状 況

区 分		鯖江市	越前町	計	
火災種別件数 (件)	建 物	11	5	16	
	林 野				
	車 両	1		1	
	船 舶				
	そ の 他	4	2	6	
	計	16	7	23	
焼損棟数 (棟)	全 焼	3	2	5	
	半 焼		1	1	
	部 分 焼	6	2	8	
	ぼ や	8	1	9	
死傷者数 (人)	死 者	1		1	
	負 傷 者	1		1	
焼損面積 (㎡)	建 物	床面積	799	1,060	1,859
		表面積	27	13	40
	林野 (a)				
損 害 額 (千円)	建 物	建 物	117,189	27,240	144,429
		収容物	6,501	22,231	28,732
	林 野				
	車 両		582		582
	船 舶				
	そ の 他			17	17
	計		124,272	49,488	173,760
1 件あたりの平均損害額 (千円)		7,767	7,070	7,555	

市 町 別 出 火 原 因 状 況

区 分	鯖江市	越前町	計
放 火 ・ 放 火 の 疑 い	1	1	2
た ば こ		1	1
こ ん ろ	1		1
焼 却 炉			
ス ト ー ブ			
電 気 機 器	2	1	3
摩 擦 の 熱 ・ 火 花	2	1	3
配 線 器 具	2	1	3
マ ッ チ ・ ラ イ タ ー			
灰 の 不 始 末	1		1
火 入 れ	3	1	4
そ の 他	1		1
不 明 ・ 調 査 中	3	1	4
計	16	7	23

月別火災状況

区分		1月	2月	3月	4月	5月	6月	7月	8月	9月	10月	11月	12月	計
火災種別件数 (件)	建物	2	2		3		3	1	2			1	2	16
	林野													
	車両												1	1
	船舶													
	その他	1		1			1	2				1		6
	計	3	2	1	3		4	3	2			2	3	23
焼損棟数 (棟)	全焼				2							1	2	5
	半焼	1												1
	部分焼		1		1		1					3	2	8
	ぼや	1	1		1		2	1	2				1	9
死傷者数 (人)	死者												1	1
	負傷者		1											1
焼損面積 (㎡)	建物	701	15		90		37					404	612	1,859
	床面積							1	1			20	17	40
	表面積													
損害額 (千円)	林野(a)													
	建物	19,553	5,359		2,532		2,076	28	44			64,865	49,972	144,429
	収容物	12,615	85		769		145	12	4			620	14,482	28,732
	林野													
	車両				504							78		582
船舶														
その他	17													17
	計	32,185	5,444		3,805		2,221	40	48			65,563	64,454	173,760

月別・出火原因別火災状況

区分	1月	2月	3月	4月	5月	6月	7月	8月	9月	10月	11月	12月	計
放火・放火の疑い	1		1										2
たばこ						1							1
こる		1											1
焼却炉													
ストーブ													
電気機器		1		1				1					3
摩擦の熱・火花	2			1									3
配線器具				1		2							3
マッチ・ライター													
灰の不始末							1						1
火入れ						1	2				1		4
その他								1					1
不明・調査中											1	3	4
計	3	2	1	3		4	3	2			2	3	23

用途別出火原因状況

区分	建 物									林 野	車 両	船 舶	そ の 他	計
	専 用 住 宅	併 用 住 宅	共同住宅・ 寄宿舎	店 舗	車 庫	作 業 場	工 場	倉 庫 ・ 納 屋	そ の 他					
放火・放火の疑い													2	2
たばこ	1													1
こんろ									1					1
焼却炉														
ストーブ														
電気機器							1		2					3
摩擦の熱・火花							3							3
配線器具	2						1							3
マッチ・ライター														
灰の不始末	1													1
火入れ													4	4
その他			1											1
不明・調査中	1								2		1			4
計	5		1				4	1	5		1		6	23

曜 日 別 ・ 時 間 帯 別 火 災 状 況

区 分		火 災 種 別 件 数					
		建 物	林 野	車 両	船 舶	そ の 他	計
曜 日	日	2				1	3
	月	2				1	3
	火	6					6
	水	1					1
	木			1		1	2
	金	4				1	5
	土	1				2	3
	不 明						
	計	16		1		6	23
時 間 帯	0 ~ 2	2				1	3
	2 ~ 4					1	1
	4 ~ 6						
	6 ~ 8	2					2
	8 ~ 10	1				1	2
	10 ~ 12	2		1			3
	12 ~ 14	2				1	3
	14 ~ 16	2					2
	16 ~ 18					2	2
	18 ~ 20	3					3
	20 ~ 22	1					1
	22 ~ 24	1					1
	不 明						
	計	16		1		6	23

気象別火災状況

区分		火災種別件数					
		建物	林野	車両	船舶	その他	計
天気	快晴					1	1
	晴	11		1		4	16
	曇	3				1	4
	雨	2					2
	雪						
	計	16		1		6	23
湿度(%)	30未満						
	30~39						
	40~49	1				1	2
	50~59	1					1
	60~69	7				1	8
	70~79	1		1		2	4
	80~89	1					1
	90以上	5				2	7
	計	16		1		6	23
風速(m/s)	無風状態	3				2	5
	1	11		1		2	14
	2					2	2
	3	2					2
	4						
	5						
	6						
	7						
	8						
	9						
	10						
	11以上						
	計	16		1		6	23

覚 知 別 火 災 状 況

区 分	火 災 種 別 件 数					
	建物	林野	車両	船舶	その他	計
専 用 電 話 (加 入 1 1 9) (ア ナ ロ グ ・ I S D N)	2		1			3
専 用 電 話 (I P 1 1 9)	2				1	3
専 用 電 話 (携 帯 1 1 9)	8				3	11
加 入 電 話 (加 入 電 話 か ら)	1					1
加 入 電 話 (携 帯 電 話 か ら)					2	2
警 察 電 話						
駆 け 付 け 通 報						
事 後 聞 知	3					3
そ の 他						
計	16		1		6	23

市 町 別 出 火 件 数 お よ び 出 火 率

区 分	鯖江・丹生消防組合		福井県	全国
	鯖 江 市	越 前 町		
出 火 件 数	16	7	172	34,691
人口1万人当たりの出火 件数（出火率）	2.3	3.3	2.2	2.7

(注) 福井県および全国の出火件数、出火率は令和2年の統計である。

過去5年間の火災発生状況

区 分		令和3年	令和2年	令和元年	平成30年	平成29年	5年間平均	
火災種別件数(件)	建 物	16	12	16	9	12	13	
	林 野			1			0.2	
	車 両	1	2	4	2	5	2.8	
	船 舶					1	0.2	
	そ の 他	6	5		1	1	2.6	
	計	23	19	21	12	19	18.8	
焼損棟数(棟)	全 焼	5	8	2	5	6	5.2	
	半 焼	1	1				0.4	
	部 分 焼	8	8	2	5	11	6.8	
	ぼ や	9	11	12	4	6	8.4	
死傷者数(人)	死 者	1	2			1	0.8	
	負 傷 者	1	3	2	3	5	2.8	
焼損面積(m ²)	建 物	床面積	1,859	1,984	196	511	938	1,097.6
		表面積	40	197	5	51	133	85.2
	林 野 (a)							
損害額(千円)		173,760	85,746	9,442	27,150	96,065	78,433	

救 急・救 助 統 計

救 急 概 況 と 前 年 比 較

区 分		令和3年	令和2年	増 減
出 動 件 数		2,964	2,850	114
搬 送 件 数		2,803	2,680	123
不 搬 送 件 数		161	170	△ 9
その他（医師搬送等）件数		6	5	1
搬 送 人 員		2,831	2,704	127
居住地別 搬送人員	管内居住者	2,515	2,409	106
	管外居住者	316	295	21
1 日 最 多 出 動 件 数		20	17	3
1 日 平 均 出 動 件 数		8.1	7.8	0.3
1 月 平 均 出 動 件 数		247	237.5	9.5
管内人口に対する搬送人員		住民31.8人に1人	住民33.4人に1人	1.6
管 外 出 動 件 数		7	8	△ 1

傷 病 程 度 別 搬 送 状 況

区 分	搬 送 件 数	搬 送 人 員	傷 病 程 度 別				
			死 亡	重 症	中 等 症	軽 症	そ の 他
火 災	1	1				1	
自 然 災 害	1	1			1		
水 難	4	4	1		1	2	
交 通 事 故	192	217	1	12	43	161	
労 働 災 害	29	29		3	16	10	
運 動 競 技	16	16		1	8	7	
一 般 負 傷	426	426	3	36	205	182	
加 害	2	2				2	
自 損 行 為	17	17	3	2	8	4	
急 病	1,669	1,672	26	179	887	580	
転 院 搬 送	445	445		110	309	26	
そ の 他	1	1			1		
計	2,803	2,831	34	343	1,479	975	

市 町 別 ・ 事 故 種 別 出 動 状 況

区 分		火 災	自 然 災 害	水 難	交 通 事 故	労 働 災 害	運 動 競 技	一 般 負 傷	加 害	自 損 行 為	急 病	転 院 搬 送	そ の 他	計
鯖 江 市	出動件数	1		1	153	18	9	302	3	23	1,291	345	3	2,149
	搬送件数	1		1	143	16	9	288	2	15	1,221	345	1	2,042
	搬送人員	1		1	158	16	9	288	2	15	1,224	345	1	2,060
越 前 町	出動件数		2	4	45	13	7	148		3	483	100	3	808
	搬送件数		1	3	43	13	7	138		2	448	100	0	755
	搬送人員		1	3	48	13	7	138		2	448	100	0	760
管 外	出動件数				7									7
	搬送件数				6									6
	搬送人員				11									11
計	出動件数	1	2	5	205	31	16	450	3	26	1,774	445	6	2,964
	搬送件数	1	1	4	192	29	16	426	2	17	1,669	445	1	2,803
	搬送人員	1	1	4	217	29	16	426	2	17	1,672	445	1	2,831

月別・事故種別出動状況

区分	火災	自然災害	水難	交通事故	労働災害	運動競技	一般負傷	加害	自損行為	急病	転院搬送	その他	計
1月				9	1		49	1	1	153	46		260
2月	1			12	2	1	33		3	123	33		208
3月			1	11	6		35		2	131	39		225
4月			2	17	3	1	34	1	2	135	53	1	249
5月				16	2	1	23		2	129	25		198
6月				21	1	1	39		4	136	37	1	240
7月		2		21	3	4	34	1	2	168	28	1	264
8月			1	21	2	2	33		4	165	39	2	269
9月				16	1	4	38		4	141	32		236
10月			1	16	5	2	55			152	45		276
11月				22	2		40		2	149	32		247
12月				23	3		37			192	36	1	292
計	1	2	5	205	31	16	450	3	26	1,774	445	6	2,964

曜 日 別 出 動 件 数 状 況

曜 日	日	月	火	水	木	金	土	計
出 動 件 数	362	470	428	423	398	485	398	2,964

年 齢 区 分 別 ・ 事 故 種 別 搬 送 状 況

区 分	新生児 (生後28日未 満)	乳幼児 (生後28日以上 7歳未満)	少年 (満7歳以上 18歳未満)	成人 (満18歳以上 65歳未満)	高齢者 (満65歳以上)	計
火 災					1	1
自 然 災 害					1	1
水 難				2	2	4
交 通 事 故		7	16	128	66	217
労 働 災 害				24	5	29
運 動 競 技			9	7		16
一 般 負 傷		12	8	58	348	426
加 害				2		2
自 損 行 為			1	11	5	17
急 病		68	36	437	1,131	1,672
そ の 他	3	6	8	93	336	446
計	3	93	78	762	1,895	2,831

過 去 10 年 間 の 出 動 件 数 推 移

和 歴	R3	R2	R元	H30	H29	H28	H27	H26	H25	H24
出 動 件 数	2,964	2,850	3,168	3,240	3,139	2,985	2,911	2,817	2,790	2,665

市 町 別 ・ 事 故 種 別 救 助 活 動 状 況

区 分		火 災			交 通 事 故	水 難 事 故	自 然 災 害 ・ 風 水 害 等 事 故	機 械 に よ る 事 故	建 物 等 に よ る 事 故	ガ ス お よ び 酸 欠 事 故	破 裂 事 故	そ の 他	計
		建 物	建 物 以 外	爆 発									
鯖 江 市	出動件数				21	2		2	9			17	51
	活動件数				13	2		2	7			13	37
	救助人員				14	2		3	7			13	39
越 前 町	出動件数				8	4	2		5			10	29
	活動件数				7	1	2		3			10	23
	救助人員				8	2	0		3			10	23
管 外	出動件数				1								1
	活動件数				0								0
	救助人員				0								0
計	出動件数				30	6	2	2	14			27	81
	活動件数				20	3	2	2	10			23	60
	救助人員				22	4	0	3	10			23	62