

# 2025 消防年報

Sabae-Nyu Fire Department



福井県 鯖江・丹生消防組合

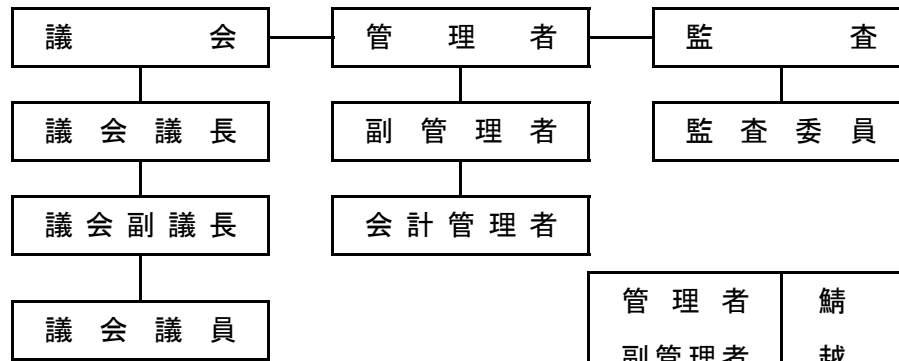


## 2 0 2 5 消 防 年 報 目 次

組織・管内情報	1
総 務 編	
消防の沿革	2～6
管理者・副管理者・組合議員・監査委員	7～9
歴代管理者	
歴代副管理者	
歴代議長	
歴代消防団長	
歴代消防長	
職員定数と実員	10～12
消防吏員の年令	
消防吏員の勤続年数	
消防職員の配置	
消防吏員の資格取得状況	13
消防組合予算の内訳	
消防組合予算歳出の性質別内訳	14
消防音楽隊員の階級	
消防音楽隊の楽器編成	
消防音楽隊の出演状況	15～16
消防団定数と実員	
消防団員の年令	
消防団員の勤続年数	
消防団員の年額報酬	
過去5年間の消防団員の出動状況	
予 防 編	
危険物施設の状況	17～18
危険物施設類別状況	
危険物施設倍数別状況	
防火対象物の状況	19～22
防火管理者の選任を必要とする防火対象物の状況	
消防用設備等の設置状況	
防火対象物定期点検報告制度該当対象物数	
各種届出受理状況	23
幼年・少年消防クラブおよび女性防火クラブ等の状況	
防火協会の状況	
文化財の状況(県指定以上)	24～25

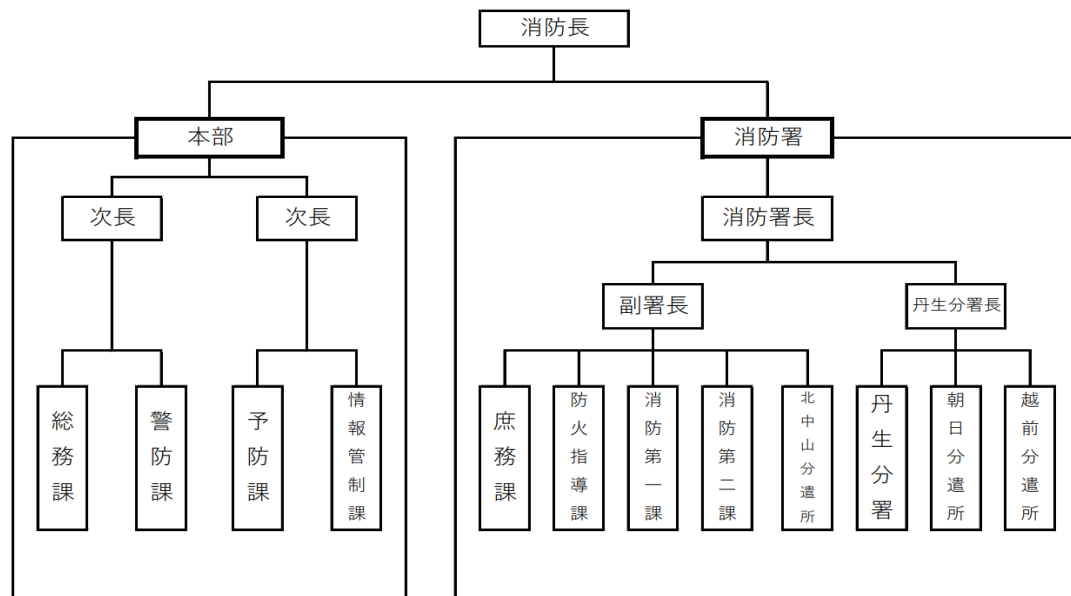
警 防 ・ 通 信 編	
常備消防車両の性能・配置状況	26～27
非常備消防車両の性能・配置状況	
消防水利の状況	28
水防資器材の配置状況	
消防機器材の配置状況	29
救急機器材の配置状況	30～31
救助機器材の配置状況	32～33
消防指令管制システム状況	34～36
有線通信施設状況	
消防無線の配置状況	
覚知別災害受信状況	
弱者緊急通報受信状況	
火 災 統 計 編	
火災概況と前年比較	37
市町別火災状況	38
市町別出火原因状況	39
月別火災状況	40
月別・出火原因別火災状況	41
用途別出火原因状況	42
曜日別・時間帯別火災状況	43
気象別火災状況	44
覚知別火災状況	45
市町別出火件数および出火率	
過去5年間の火災発生状況	46
救 急 ・ 救 助 統 計 編	
救急概況と前年比較	47
傷病程度別搬送状況	48
市町別・事故種別出動状況	49
月別・事故種別出動状況	50
曜日別出動件数状況	51
年齢区分別・事故種別搬送状況	
過去10年間の出動件数推移	
市町別・事故種別救助活動状況	52

## 消 防 組 合



管 理 者	鯖 江 市 長
副 管 理 者	越 前 町 長
	鯖 江 市 副 市 長
会 計 管 理 者	鯖 江 市 会 計 管 理 者

## 消 防 本 部 ・ 消 防 署 の 組 織



消防本部・消防署	鯖江市西山町13-22	0778-54-0119
丹生分署	丹生郡越前町下河原25-13-1	0778-36-0119
北中山分遣所	鯖江市川島町66-21-3	0778-65-1069
朝日分遣所	丹生郡越前町内郡14-14	0778-34-0119
越前分遣所	丹生郡越前町道口9-42	0778-37-0119

## 構 成 市 町 の 人 口 、 世 帯 数

(令和7年4月1日現在)

区 分	面 積 (km <sup>2</sup> )	世 帯 数 (世 帯)	人 口 (人)
鯖 江 市	84.59	26,221	68,179
越 前 町	153.15	7,273	19,633
計	237.74	33,494	87,812



# 総務

## 消 防 の 沿 革

年	月	沿 革
昭和30年	2月	消防組織法に基づき鯖江市消防団を編成し結団式を実施
昭和32年	1月	鯖江市消防本部設置（鯖江市屋形町市役所内）
	4月	鯖江市消防署設置（鯖江市本町3丁目） 消防吏員9人 消防吏員以外の職員2人
昭和34年	4月	消防音楽隊発足
	10月	神明分遣所開所（鯖江市三六町2丁目）
昭和37年	1月	北中山分遣所開所（鯖江市戸口町）
昭和38年	1月	38豪雪
	4月	鯖江市危険物安全協会設立
昭和39年	12月	救急業務開始
昭和41年	11月	化学消防ポンプ自動車購入（消防署）
昭和42年	10月	鯖江市危険物安全協会解散、鯖江市防火協会設立
昭和43年	7月	消防本部・消防署庁舎新築移転（鯖江市西山町）
昭和44年	11月	鯖江市・朝日町消防組合発足（鯖江市・朝日町） 条例定数 消防吏員41名 消防吏員以外の職員2人 鯖江消防団員177人 朝日消防団員60人 鯖江市でセルロイドによる住宅火災 3名焼死
昭和45年	10月	朝日分遣所開所・朝日町防火協会設立
昭和46年	8月	神明分遣所廃止
	10月	救急自動車寄贈（日本防火協会）（消防署） 織田町、越前町組合加入 鯖江・丹生消防組合と改称 条例定数 消防吏員59名 消防吏員以外の職員2人 織田消防団員67人 越前消防団員130人
昭和47年	4月	鯖江市で大規模染色工場火災 損害額1億2,450万円
	11月	北陸トンネル列車火災で応援出動 越前分遣所開所
昭和48年	5月	宮崎村組合加入 条例定数 消防吏員69人 消防吏員以外の職員2人 越前町防火協会設立
昭和49年	5月	救急自動車寄贈（日本損害保険協会）（越前分遣所）
	8月	織田分遣所開所
	12月	はしご付消防ポンプ自動車（18m級）購入（消防署）
昭和50年	10月	消防救急一斉指令装置導入 業務開始 条例定数 消防吏員75人 消防吏員以外の職員1人
昭和51年	4月	織田町防火協会設立
	10月	越前町一帯高波で被害
昭和52年	3月	救急自動車寄贈（鯖江ライオンズクラブ）（消防署）
	8月	救急自動車寄贈（日本消防協会）（朝日分遣所）
昭和53年	9月	条例定数 消防吏員83人 消防吏員以外の職員1人
昭和55年	12月	
	5	56豪雪
昭和56年	1月	
	3月	救急自動車寄贈（日本自動車工業会）（越前分遣所）



年	月	沿 革
昭和56年	5月	組合消防10周年記念鯖江・丹生消防大会
	6月	鯖江市で大規模織物工場火災 損害額3億1,762万円
	11月	福井県防災行政無線運用開始
昭和57年	11月	水槽付消防ポンプ自動車寄贈（日本損害保険協会）（北中山分遣所）
昭和58年	3月	北中山分遣所新築移転（鯖江市川島町）
	10月	救急自動車寄贈（日本自動車工業会）（北中山分遣所）
	4月	消防訓練所を北中山分遣所に併設
	8月	大型耐震性防火水槽（300t）設置 本町3丁目
	11月	高速自動車国道北陸自動車道消防相互応援協定の締結
昭和59年	12月	救急自動車寄贈（日本自動車工業会）（織田分遣所）
昭和60年	1月	鯖江・丹生少年婦人防火委員会設立
	3月	大型耐震性防火水槽（300t）設置 屋形町・三六町 救助工作車購入（消防署）
昭和61年	2月	化学消防ポンプ自動車更新（消防署）
	9月	鯖江市で大規模織物工場火災 損害額2億272万円
	12月	条例定数 消防吏員87人 消防吏員以外の職員1人
昭和62年	3月	救急自動車寄贈（日本損害保険協会）（消防署）
	12月	救急自動車寄贈（県農協共済）（朝日分遣所） 救急自動車寄贈（K・K富士屋）（消防署）
昭和63年	4月	福井県市町村消防相互応援協定の締結
	5月	鯖江・丹生防火協会連絡協議会設立
平成 元年	7月	国道305号線落石事故 15名全員死亡
	9月	鯖江市で大規模織物工場火災 損害額1億9,400万円
	10月	組合消防20周年記念鯖江・丹生消防大会
	12月	広報車寄贈（日本防火協会）（消防署）
平成 3年	4月	条例定数 消防吏員92人 消防吏員以外の職員1人
平成 4年	3月	救急自動車寄贈（県農業共済）（北中山分遣所）
	12月	織田町で住宅火災 母子3名死傷
平成 5年	4月	女性消防吏員採用（2人） 越前町大火（道口） 全焼17棟・部分焼10棟
	10月	条例定数 消防吏員102人 消防吏員以外の職員1人
平成 6年	4月	カラーガード隊（女性消防団員）発足 救急救命士誕生
平成 7年	1月	兵庫県南部地震（阪神淡路大震災）で応援出動（派遣隊員12名）
	2月	鯖江市で住宅火災（5名死傷）
	3月	消防本部・消防署庁舎新築落成（鯖江市西山町） 消防緊急通信指令施設導入 業務開始 はしご付消防ポンプ自動車（40m級）更新（消防署） 高規格救急自動車購入（消防署）
	5月	全国消防長会消防職員意見発表大会で最優秀賞受賞（北村大樹消防副士長）
平成 8年	3月	水槽車購入（10t）（消防署）
	10月	福井県防災航空隊職員派遣（1人）
平成 9年	1月	ロシアタンカーナホトカ号原油流出事故で油回収作業

年	月	沿 革
平成 9 年	3 月	指揮車寄贈（日本消防協会）（朝日消防団）
	5 月	鯖江市防火協会設立 30 周年記念式典
	8 月	福井県防災総合訓練を鯖江市で実施
	10 月	条例定数 消防吏員 107 人 消防吏員以外の職員 1 人
平成 10 年	2 月	朝日分遣所新築移転
	6 月	第 3 回 全国消防マーチングフェスティバル参加（福井市）
	9 月	鯖江市で放火により母子 4 名焼死
	10 月	新横江地区コミュニティ消防センター新築落成（鯖江市）
平成 11 年	1 月	高規格救急自動車購入（織田分遣所）
	5 月	全国消防長会技術委員会を鯖江市で開催
	6 月	組合消防 30 周年記念鯖江・丹生消防大会
		高規格救急自動車購入（朝日分遣所）
	7 月	鯖江市入町地すべり災害で 34 世帯 103 名に避難勧告
		鯖江市役所との庁内 LAN 構築
	11 月	神明地区コミュニティ消防センター新築落成（鯖江市）
平成 12 年	10 月	公式ホームページ開設
平成 13 年	4 月	第 4 回 全国消防マーチングフェスティバル参加（神戸市）
	12 月	高規格救急自動車購入（越前分遣所）
		織田消防団第 7 分団消防施設新築落成
平成 14 年	11 月	救急業務関係功労者「県民の消防士」受賞（木下新一消防司令）
平成 15 年	1 月	丹南 CATV 網による消防ネットワーク構築
	10 月	高規格救急自動車購入（消防署）
		条例定数 消防吏員 109 人 消防吏員以外の職員 1 人
平成 16 年	3 月	全国消防協会「消防機器の改良・開発及び消防に関する論文」秀賞受賞
		救急救助現場活動用アイプロテクターの開発
		（北村大樹消防司令補 福岡範恭消防士長）
	4 月	条例定数改正（定数に含まない職員の設置）
	7 月	平成 16 年 7 月福井豪雨
	10 月	第 5 回 全国消防マーチングフェスティバル参加（浜松市）
	12 月	越前分遣所新築移転
		織田消防団第 1 分団消防施設新築落成
平成 17 年	1 月	朝日消防団第 5 分団消防施設新築落成
		高規格救急自動車購入（北中山分遣所）
	2 月	丹生郡 4 町村合併により越前消防団発足
	3 月	救助工作車（Ⅱ型）更新（消防署・緊急消防援助隊登録）
	4 月	朝日町防火協会、織田・宮崎防火協会、越前町防火協会に改名
	11 月	越前町大火（小樟（城ヶ谷）） 全焼 9 棟・部分焼 3 棟・ぼや 3 棟
	12 月	越前消防団越前地区第 5 分団消防施設新築落成
平成 18 年	1 月	平成 18 年豪雪
	3 月	全国消防協会「消防機器の改良・開発及び消防に関する論文」優賞受賞
		住宅用火災警風器の開発について（藤井修消防士長）
平成 19 年	2 月	消防緊急通信指令施設地図検索装置更新
	3 月	能登半島沖地震による緊急消防援助隊出動
		（救助工作車、資材車、隊員 5 名）

年	月	沿 革
平成20年	1月	鯖江2号車（CD-I型）更新（緊急消防援助隊登録）
	2月	越前消防団朝日地区第2分団消防施設新築落成
	4月	新越前町防火協会設立
	9月	携帯電話発信位置情報通知システム整備
平成21年	3月	優良少年消防クラブ「シルバー消太賞」受賞 城崎少年消防クラブ
	4月	条例定数 消防吏員112人 消防吏員以外の職員1人
	5月	組合消防40周年記念鯖江・丹生消防大会開催 消防音楽隊発足50周年記念演奏会開催
	7月	消防署丹生分署新築落成
	11月	鯖江・丹生消防音楽隊「県民の消防士」受賞
平成22年	10月	第6回 全国消防マーチングフェスティバル参加（奈良市）
平成23年	2月	化学消防ポンプ自動車（II型）更新（消防署）
	3月	東北地方太平洋沖地震（東日本大震災）による緊急消防援助隊出動 （消防ポンプ自動車他3台、隊員25名） 鯖江4号車（資材搬送）更新（消防署：緊急消防援助隊登録）
	4月	条例定数改正 鯖江消防団220人
	5月	鯖江消防団第5分団消防施設新築落成
	12月	越前消防団越前地区第6分団消防施設新築落成
平成24年	6月	越前消防団織田地区第2分団消防施設新築落成
	9月	高機能消防指令センター運用開始
	10月	鯖江市内で大規模化学工場火災
	11月	救急業務関係功労者「県民の消防士」受賞（城田則文消防司令）
平成25年	2月	消防ポンプ自動車をモンゴリア連邦大学へ寄贈（横綱日馬富士関来署）
	4月	鯖江消防団分団名称変更
	8月	福井県防災総合訓練を鯖江市、越前町で実施
平成26年	1月	高規格救急自動車更新（朝日分遣所）
	2月	防災広報車（原子力防災対策用として福井県から無償貸付）
	3月	消防ポンプ付軽自動車（総務省から無償貸与） 高規格救急自動車をモンゴル国・国立サスティン記念病院に贈呈 （横綱日馬富士関来署）
	6月	組合消防45周年記念鯖江・丹生消防大会開催 消防音楽隊発足55周年記念演奏会開催
	7月	第63回福井県消防操法大会「ポンプ車操法の部」優勝 （越前消防団宮崎地区第1分団）
	11月	第24回全国消防操法大会「ポンプ車操法の部」出場 （越前消防団宮崎地区第1分団）
平成27年	1月	朝日1号車（CD-I型）更新（朝日分遣所）
	2月	高規格救急自動車更新（消防署）
	3月	高規格救急自動車をモンゴル国・アルハンガイ県ハンガイ村中央病院に 贈呈（横綱日馬富士関来署） 消防救急デジタル無線運用開始 越前消防団越前地区第7分団消防施設新築落成

年	月	沿 革
平成 28 年	2 月	高規格救急自動車更新（越前分遣所） 横綱日馬富士関に 1 日消防署長を委嘱 高規格救急自動車をモンゴル国・アルハンガイ県ハンガイ村中央病院に贈呈
	3 月	全国消防協会「消防機器の改良・開発及び消防に関する論文」最優秀賞受賞 とび口の柄の形状改良について （山本晃弘消防司令、関竜也消防司令補、直井馨一郎消防司令補）
平成 29 年	3 月	全国消防協会「消防機器の改良・開発及び消防に関する論文」優賞受賞 管鎗バンドの改良について （渡邊章雄消防士長、有澤拓消防副士長） 第 7 回 全国消防マーチングフェスティバル参加（豊中市） 越前 1 号車（C D - I 型）更新（消防署：緊急消防援助隊登録）
	4 月	鯖江消防団機能別分団（警防広報班）発足 鯖江市防火協会設立 50 周年記念式典開催
	5 月	鯖江市で住宅火災（鳥羽 2 丁目）全焼 4 棟、部分焼 4 棟、死者 1 名
	10 月	鯖江消防団総務大臣感謝状受賞
平成 30 年	2 月	56 豪雪以来 37 年ぶりの大雪
	11 月	「県民の消防士」受賞（山本晃弘消防司令）
平成 31 年	1 月	はしご付消防ポンプ自動車（先端屈折式 30m 級）更新
	4 月	条例定数 消防吏員 119 人 消防吏員以外の職員 1 人
令和 元年	9 月	高規格救急自動車更新（消防署）
	11 月	組合消防 50 周年記念鯖江・丹生消防大会開催 （消防音楽隊発足 60 周年）
令和 2 年	3 月	越前消防団織田地区第 3 分団消防施設新築落成 組合消防 50 周年記念誌「組合消防 50 年の軌跡」発刊
令和 2 年	4 月	鯖江消防団機能別分団（災害支援班、災害医療班）発足 越前消防団機能別分団（災害支援班）発足 消防用ドローン（映像伝送装置）運用開始
令和 3 年	3 月	重機および重機搬送車配備（総務省消防庁無償貸与） （消防署：緊急消防援助隊登録）
令和 4 年	3 月	高規格救急自動車更新（丹生分署）
	11 月	高規格救急自動車更新（消防署）
	12 月	救急普及啓発広報車配備（消防署）
令和 5 年	4 月	条例定数 消防吏員 139 人 消防吏員以外の職員 1 人 消防防災拠点施設新築落成
令和 6 年	1 月	令和 6 年能登半島地震による緊急消防援助隊出動 （消防ポンプ自動車他 1 台、隊員 27 名）
	9 月	令和 6 年奥能登豪雨災害による緊急消防援助隊出動 （重機搬送車他 1 台、隊員 15 名）
	11 月	「県民の消防士」受賞（水野建慶消防司令）

管 理 者 ・ 副 管 理 者 ・ 組 合 議 員 ・ 監 査 委 員

(令和7年4月1日現在)

管 理 者	佐々木 勝久	鯖江市長
副 管 理 者	高田 浩樹	越前町長
	服部 聡美	鯖江市副市長
議 長	佐々木 一弥	鯖江市議会議長
議 員	田中 良幸	鯖江市議会議会
	堀川 秀樹	鯖江市議会議会
	西野 有香	鯖江市議会議会
	空野 美英	鯖江市議会議会
	駒野 孝一郎	越前町議会議会
	小松 高宏	越前町議会議会
	吉田 憲行	越前町議会議会
	笠原 秀樹	越前町議会議会
監 査 委 員	加藤 藤原 一邦	鯖江市代表監査委員
	笠原 秀樹	

歴 代 管 理 者

(令和7年4月1日現在)

代	氏 名	就任・退任年月日	在職期間
1	福島 文右衛門	昭和44. 1. 1～昭和53. 1. 24	8年 3ヶ月
2	山本 治	昭和53. 1. 25～昭和61. 1. 24	8年
3	西沢 省三	昭和61. 1. 25～平成10. 1. 24	12年
4	辻 嘉右衛門	平成10. 1. 25～平成16. 8. 29	6年 7ヶ月
5	牧野 百男	平成16. 10. 17～令和 2. 10. 16	16年
6	佐々木 勝久	令和 2. 10. 17～在 職 中	

歴 代 副 管 理 者

職	氏 名	就任・退任年月日	在職期間
鯖江市助役	谷 沢 利右衛門	昭和44. 11. 1～昭和54. 3. 31	9年 5ヶ月
朝日町長	田 島 清左衛門	昭和44. 11. 1～昭和46. 5. 7	1年 6ヶ月
朝日町長	時 田 修	昭和46. 5. 8～昭和58. 5. 7	12年
織田町長	池 上 栄	昭和46. 10. 1～昭和54. 4. 30	7年 7ヶ月
越前町長	矢 部 三四郎	昭和46. 10. 1～昭和48. 8. 29	1年 10ヶ月
宮崎村長	岩 原 昇	昭和48. 5. 1～平成 7. 4. 30	22年
越前町長	島 田 徹也	昭和48. 10. 8～昭和60. 10. 6	12年
鯖江市助役	室 谷 人雄	昭和54. 6. 9～昭和61. 12. 27	7年 6ヶ月
織田町長	水 島 寛二	昭和54. 5. 1～平成 3. 4. 30	12年
朝日町長	樋 村 正雄	昭和58. 5. 8～平成 3. 5. 7	8年
越前町長	佐々木 修	昭和60. 10. 7～平成 5. 10. 6	8年
鯖江市助役	熊 野 弘	昭和62. 3. 21～平成 5. 3. 20	6年
朝日町長	細 川 邦雄	平成 3. 5. 8～平成11. 5. 7	8年
織田町長	武 田 直登	平成 3. 5. 1～平成15. 4. 30	12年
鯖江市助役	藤 本 武司	平成 5. 3. 26～平成10. 3. 10	5年
越前町長	京 谷 宗雄	平成 5. 10. 7～平成17. 1. 31	11年 4ヶ月
宮崎村長	木 村 橘次郎	平成 7. 5. 1～平成17. 1. 31	9年 9ヶ月
鯖江市助役	窪 清 行	平成10. 4. 1～平成12. 3. 31	2年
朝日町長	西 山 良忍	平成11. 5. 8～平成17. 1. 31	5年 8ヶ月
鯖江市助役	清水 秀男	平成12. 4. 1～平成14. 3. 31	2年
鯖江市助役	岸 本 秀治	平成14. 4. 1～平成16. 3. 31	2年
織田町長	関 敬 信	平成15. 5. 1～平成17. 1. 31	1年 9ヶ月
鯖江市助役	飯 島 信次	平成16. 4. 1～平成16. 11. 8	7ヶ月
鯖江市副市長	吉 村 治	平成17. 1. 4～平成21. 1. 3	4年
越前町長	関 敬 信	平成17. 3. 15～平成25. 3. 12	7年 11ヶ月
越前町長	内 藤 俊三	平成25. 3. 13～令和 3. 3. 12	8年
鯖江市副市長	池 田 達昭	平成21. 4. 1～平成29. 3. 31	8年
鯖江市副市長	中 村 修一	平成29. 4. 1～令和 6. 3. 31	7年
越前町長	青 柳 良彦	令和 3. 3. 13～令和 7. 3. 12	4年
鯖江市副市長	服 部 聡美	令和 6. 4. 31～在 職 中	
越前町長	高 田 浩樹	令和 7. 3. 13～在 職 中	

歴 代 議 長							
代	氏 名			就任・退任年月日	在職期間		
1	福	島	長	治	昭和44. 11. 10～昭和46. 2. 27	1年 4ヶ月	
2	山	本		茂	昭和46. 11. 16～昭和47. 4. 10	5ヶ月	
3	木	村		允	昭和47. 9. 22～昭和50. 7. 14	2年 10ヶ月	
4	笹	本	吉 一	郎	昭和50. 10. 3～昭和53. 6. 20	2年 9ヶ月	
5	松	村	憲	正	昭和53. 9. 11～昭和54. 7. 14	10ヶ月	
6	橋	本	長	生	昭和54. 11. 14～昭和58. 7. 14	3年 8ヶ月	
7	青	山	幸	治	昭和58. 9. 13～昭和59. 12. 7	1年 3ヶ月	
8	松	村	憲	正	昭和60. 2. 27～昭和61. 3. 24	1年 1ヶ月	
9	青	木	治	門	昭和61. 9. 2～昭和62. 7. 14	11ヶ月	
10	飯	田	市	郎	昭和62. 9. 16～平成元. 7. 26	1年 10ヶ月	
11	福	岡	善	信	平成元. 9. 8～平成 2. 12. 6	1年 3ヶ月	
12	服	部	辰	男	平成 3. 2. 27～平成 3. 7. 14	5ヶ月	
13	佐	々	木	左	平成 3. 9. 18～平成 5. 7. 6	1年 10ヶ月	
14	田	中	敏	幸	平成 5. 9. 10～平成 7. 7. 14	1年 10ヶ月	
15	宮	下	善	隆	平成 7. 9. 14～平成10. 3. 19	2年 6ヶ月	
16	佐	々	木	治	平成10. 8. 28～平成11. 3. 2	6ヶ月	
17	増	田		光	平成11. 9. 29～平成13. 7. 25	1年 10ヶ月	
18	岩	野	甚 四	郎	平成13. 8. 28～平成15. 7. 14	1年 11ヶ月	
19	高	島	哲	夫	平成15. 9. 29～平成17. 7. 20	1年 10ヶ月	
20	玉	邑	哲	雄	平成17. 8. 31～平成19. 7. 14	1年 11ヶ月	
21	佐	々	木	敏	幸	平成19. 8. 22～平成21. 7. 23	1年 11ヶ月
22	山	崎	文	男	平成21. 8. 18～平成23. 7. 14	1年 11ヶ月	
23	平	岡	忠	昭	平成23. 8. 26～平成25. 7. 24	1年 11ヶ月	
24	末	本	幸	夫	平成25. 8. 19～平成28. 3. 18	2年 7ヶ月	
25	小	竹	法	夫	平成28. 8. 25～平成29. 7. 20	11ヶ月	
26	佐	々	木	勝	久	平成29. 8. 9～令和元. 7. 14	1年 11ヶ月
27	水	津	達	夫	令和元. 8. 26～令和 2. 7. 15	11ヶ月	
28	帰	山	明	朗	令和 2. 8. 7～令和 3. 7. 15	11ヶ月	
29	石	川		修	令和 3. 8. 13～令和 5. 7. 14	1年 11ヶ月	
30	佐	々	木	一	弥	令和 5. 8. 28～在 職 中	

### 歴 代 消 防 団 長

#### 鯖 江 消 防 団

代	氏 名			就任・退任年月日	在職期間
1	峯	田	信 治	昭和44. 11. 1～昭和61. 4. 4	16年 5ヶ月
2	青	山	幸 治	昭和61. 4. 5～平成10. 3. 31	11年 11ヶ月
3	福	田	義 一	平成10. 4. 1～平成15. 3. 31	5年
4	田	村	光 雄	平成15. 4. 1～平成20. 3. 31	5年
5	加	藤	治 美	平成20. 4. 1～平成25. 3. 31	5年
6	八	田	和 隆	平成25. 4. 1～平成28. 3. 31	3年
7	高	島	隆 則	平成28. 4. 1～平成31. 3. 31	3年
8	中	山	勝 実	平成31. 4. 1～令和 5. 3. 31	4年
9	山	内	一 実	令和 5. 4. 1～在 職 中	

#### 越 前 消 防 団

代	氏 名			就任・退任年月日			在職期間
1	佐々木	正純		平成17. 2. 1	～平成19. 3. 31		2年
2	武市	敏宏		平成19. 4. 1	～平成21. 3. 31		2年
3	松村	紀一		平成21. 4. 1	～平成23. 3. 31		2年
4	佐々木	隆興		平成23. 4. 1	～平成25. 3. 31		2年
5	増田	順一		平成25. 4. 1	～平成27. 3. 31		2年
6	橋本		実治	平成27. 4. 1	～平成29. 3. 31		2年
7	久保	福孝		平成29. 4. 1	～令和 3. 3. 31		4年
8	関谷		孝一	令和 3. 4. 1	～令和 5. 3. 31		2年
9	駒野		孝一郎	令和 5. 4. 1	～令和 7. 3. 31		2年
10	山口	典朗		令和 7. 4. 1	～在 職 中		

歴 代 消 防 長

代	氏 名	就任・退任年月日	在職期間
1	森 川 政 次 郎	昭和44. 11. 1～昭和45. 4. 30	6ヶ月
2	藤 野 義 雄	昭和45. 5. 1～昭和57. 3. 31	11年11ヶ月
3	池 田 有 二 郎	昭和57. 4. 1～昭和62. 3. 31	5年
4	加 藤 哲 夫	昭和62. 4. 1～平成 2. 3. 31	3年
5	青 山 隆 夫	平成 2. 4. 1～平成 6. 3. 31	4年
6	山 本 岑 次	平成 6. 4. 1～平成 8. 3. 31	2年
7	窪 本 田 強	平成 8. 4. 1～平成 9. 3. 31	1年
8	南 部 俊 三	平成 9. 4. 1～平成13. 3. 31	4年
9	五 十 嵐 猛	平成13. 4. 1～平成14. 3. 31	1年
10	岩 尾 敏 秀	平成14. 4. 1～平成17. 3. 31	3年
11	山 口 隆 夫	平成17. 4. 1～平成20. 3. 31	3年
12	吉 田 芳 和	平成20. 4. 1～平成22. 3. 31	2年
13	富 田 哲 夫	平成22. 4. 1～平成23. 3. 31	1年
14	小 辻 弘 美	平成23. 4. 1～平成24. 3. 31	1年
15	水 野 辰 美	平成24. 4. 1～平成25. 3. 31	1年
16	嶋 川 範 夫	平成25. 4. 1～平成26. 3. 31	1年
17	竹 内 武 美	平成26. 4. 1～平成29. 3. 31	3年
18	山 形 辰 美	平成29. 4. 1～平成30. 3. 31	1年
19	山 岸 勲	平成30. 4. 1～平成31. 3. 31	1年
20	竹 村 亮	平成31. 4. 1～令和 3. 3. 31	2年
21	寺 澤 一 彦	令和 3. 4. 1～令和 5. 3. 31	2年
22	吉 村 正 典	令和 5. 4. 1～令和 7. 3. 31	2年
23	北 村 大 樹	令和 7. 4. 1～ 在 職 中	

# 職 員 定 数 と 実 員

(令和7年4月1日現在)

階 級	消 防 監	消 防 司 令 長	消 防 司 令	消 防 司 令 補	消 防 士 長	消 防 副 士 長	消 防 士	事 務 職 員	計
定 員	139 (階級別定数規定なし)								140
現 員	1	11	34	22	17	18	27	1	131

# 消 防 吏 員 の 年 令

(令和7年4月1日現在)

区 分	消 防 監	消 防 司 令 長	消 防 司 令	消 防 司 令 補	消 防 士 長	消 防 副 士 長	消 防 士	計
2 0 歳 未 満							7	7
2 0 歳 ～ 2 4 歳						2	17	19
2 5 歳 ～ 2 9 歳					3	15 (2)	3	21 (2)
3 0 歳 ～ 3 4 歳					11 (1)	1		12 (1)
3 5 歳 ～ 3 9 歳				11	3			14
4 0 歳 ～ 4 4 歳			1	9				10
4 5 歳 ～ 4 9 歳		1	17	1				19
5 0 歳 ～ 5 4 歳		6	15 (2)	1				22 (2)
5 5 歳 以 上	1	4	1					6
計	1	11	34 (2)	22	17 (1)	18 (2)	27	130 (5)

( ) 内 女性消防吏員 ※平均年齢 37.6歳

# 消 防 吏 員 の 勤 続 年 数

(令和7年4月1日現在)

区 分	消 防 監	消 防 司 令 長	消 防 司 令	消 防 司 令 補	消 防 士 長	消 防 副 士 長	消 防 士	計
5 年 未 満						4	27	31
5 年 ～ 9 年					4	13 (2)		17
1 0 年 ～ 1 4 年				2	11 (1)	1		14
1 5 年 ～ 1 9 年			1	15	2			18
2 0 年 ～ 2 4 年			5	4				9
2 5 年 ～ 2 9 年			16	1				17
3 0 年 ～ 3 4 年		3	11 (2)					14
3 5 年 以 上	1	8	1					10
計	1	11	34 (2)	22	17 (1)	18 (2)	27	130 (5)

( ) 内 女性消防吏員



# 消 防 職 員 の 配 置

(令和7年4月1日現在)

区 分		消 防 吏 員							事 務 職 員	計
		消 防 監	消 防 司 令 長	消 防 司 令	消 防 司 令 補	消 防 士 長	消 防 副 士 長	消 防 士		
消 防 本 部	消 防 長	1								1
	次 長		2							2
	総 務 課		1 [1]	2 (1)	2	1	1	9	1	17 [1] (1)
	予 防 課		1	2	1					4
	警 防 課		1	3	2 [1]		1			7 [1]
	情 報 管 制 課		2	6 (1)	2	1 <2>			【1】	11 (1) <2> 【1】
	救急救命東京研修所						1			1
消 防 署	署 長		1							1
	副 署 長		1							1
	庶 務 課		1	1 [1]		1	[1]		【1】	3 [2] 【1】
	防 火 指 導 課			2	1	[1]	1 [4]		【1】	4 [5] 【1】
	消 防 第 一 課			3	4	3	3 (1)	5		18 (1)
	消 防 第 二 課			3	3	4	3	4		17
	丹 生 分 署		1	4	2	3 (1) <1>	2 (1)	4		16 (2) <1>
	北 中 山 分 遣 所			3 [1]	1	1	3	1		9 [1]
	朝 日 分 遣 所			2 [1]	2	1	2	2		9 [1]
	越 前 分 遣 所			3	2	2	1	2		10
計		1	11 [1]	34 [3] (2)	22 [1]	17 [1] (1) <3>	18 [5] (2)	27	1 【3】	131 [1] (5) <3> 【3】

[ ]兼務    ( )内女性消防職員    < >再任用職員    【 】会計年度任用職員

# 消 防 吏 員 の 資 格 取 得 状 況

(令和7年4月1日現在)

資 格 ・ 免 許		計
自動車免許	大 型	109
	普 通 ( 中 型 を 含 む )	127
	自 二 ( 大 型 を 含 む )	40
	大 特	21
危険物取扱者	甲 種	2
	乙 種 1 類	6
	乙 種 2 類	10
	乙 種 3 類	8
	乙 種 4 類	99
	乙 種 5 類	6
	乙 種 6 類	8
消防設備士等	乙 種 1 類	8
	乙 種 2 類	2
	乙 種 3 類	1
	乙 種 4 類	20
	乙 種 5 類	5
	乙 種 6 類	23
	点 検 資 格 者	
予検 防火技術合格	防 火 査 察	30
	消 防 用 設 備 等	8
	危 険 物	9
救急関係	指 導 救 命 士	8
	救 急 救 命 士	46
	救 急 隊 員 (Ⅱ課程)(標準課程)	121
	応 急 手 当 指 導 員 (A E D)	124

資 格 ・ 免 許		計
救急関係	挿 管 ( 認 定 ) 救 急 救 命 士	41
	ビ デ オ 喉 頭 鏡 に よ る 気 管 挿 管 ( 認 定 ) 救 命 士	23
	薬 剤 ( 認 定 ) 救 急 救 命 士	44
	シ ョ ッ ク 前 静 脈 路 確 保 ・ ブ ド ウ 糖 投 与 ( 認 定 ) 救 命 士	44
救助関係	救 助 隊 員	61
	玉 掛 技 能	72
	小 型 移 動 式 ク レ ー ン 運 転	69
	第 2 種 酸 欠 危 険 者 作 業 主 任 者	9
	フルハーネス型墜落静止用 器 具 特 別 教 育	26
	酸 素 欠 乏 ・ 硫 化 水 素 危 険 作 業 主 任 者	25
	ガ ス 溶 接 技 能	6
無線関係	航 空 特 殊 無 線 技 士	8
	陸 上 特 殊 無 線 技 士 ( 2 級 )	69
	陸 上 特 殊 無 線 技 士 ( 3 級 )	58
	ア マ チ ュ ア 無 線 技 士	22
	防 災 航 空 隊 員 ( 養 成 隊 員 を 含 む )	18
その他	潜 水 士	44
	船 舶 操 縦 士	29
	特 定 化 学 物 質 等 作 業 主 任 者	2
	車 両 系 建 設 機 械 運 転 ( 整 地 )	55
	車 両 系 建 設 機 械 運 転 ( 解 体 )	30
	緊 急 自 動 車 運 転 技 能 者 ( 3 t 未 満 を 含 む )	9
	衛 生 管 理 者	2
	安 全 衛 生 推 進 者	17
	起 震 車 操 作 員	97

## 消 防 組 合 予 算 の 内 訳

### 歳 入

(単位：千円)

科 目	予算額	構成比 (%)	前年度対比	前年度 (当初) 予算額
1 分担金および負担金	1,486,870	87.8%	104.6	1,421,360
2 使用料および手数料	1,500	0.1%	100.0	1,500
4 県 支 出 金	3,000	0.2%	100.0	3,000
5 財 産 収 入	1,000	0.1%	100.0	1,000
6 繰 越 金	1,000	0.1%	100.0	1,000
7 諸 収 入	7,960	0.5%	44.1	18,060
8 組 合 債	191,200	11.3%	92.1	207,700
歳 入 合 計	1,692,530	100%	102.4	1,653,620

### 歳 出

(単位：千円)

科 目	予算額	構成比 (%)	前年度対比	前年度 (当初) 予算額
1 総 務 費	5,191	0.1	113.5	4,572
2 消 防 費	1,491,366	88.3	103.3	1,444,395
(内訳)				
常 備 消 防 費	1,164,521	68.8	104.7	1,112,123
非 常 備 消 防 費	98,449	5.9	100.7	97,809
消防施設整備費	228,196	13.5	97.4	234,263
災 害 対 策 費	200	0.1	100.0	200
3 水 防 費	8,948	0.5	109.0	8,208
4 公 債 費	182,025	10.8	95.1	191,445
5 予 備 費	5,000	0.3	100.0	5,000
歳 出 合 計	1,692,530	100.0	102.4	1,653,620

## 消 防 組 合 予 算 歳 出 の 性 質 別 内 訳

(単位：千円)

科 目	予算額	構成比 (%)	前年度対比	前年度 (当初) 予算額
1 人 件 費	1,061,593	62.7	103.3	1,027,700
う ち 職 員 給	994,236	58.7	102.0	974,784
2 物 件 費	159,041	9.4	101.8	156,293
3 維 持 補 修 費	2,303	0.1	82.7	2,785
4 補 助 費 等	36,182	2.1	100.1	36,134
5 普 通 建 設 事 業 費	246,386	14.6	105.2	234,263
ア 補助事業費				
イ 単独事業費	246,386	14.6	105.2	234,263
6 公 債 費	182,025	11.5	95.1	191,445
7 予 備 費	5,000	0.3	100.0	5,000
歳 出 合 計	1,692,530	100.0	102.4	1,653,620

## 消 防 音 楽 隊 員 の 階 級

(令和7年4月1日現在)

階 級	消 防 司 令 長	消 防 司 令 補	消 防 士 長	消 防 副 士 長	消 防 士	事 務 吏 員	計
隊 員 数	1	2	4	10	6	1	24

## 消 防 音 楽 隊 の 楽 器 編 成

(令和7年4月1日現在)

楽 器 名	人 数	楽 器 名	人 数
ア ル ト サ ッ ク ス	3	チ ュ ー バ	2
テ ナ ー サ ッ ク ス	3	パ ー カ ッ シ ョ ン	5
ト ラ ン ペ ッ ト	4		
マ ー チ ン グ バ リ ト ン	3		
ユ ー フ ォ ニ ア ム	2		

## 消 防 音 楽 隊 の 出 演 状 況

月 日	行 事	場 所	内 容
5月3日	第 63 回 さ ば え つ つ じ ま つ り	鯖江市	演奏・広報
5月19日	鯖 江 ・ 丹 生 消 防 大 会	鯖江市	式典・分列行進
5月31日	保育施設訪問(幼保連携型認定こども園しんよこえ)	鯖江市	演奏・広報
6月7日	保 育 施 設 訪 問 ( ふ じ 保 育 園 )	鯖江市	演奏・広報
6月18日	保 育 施 設 訪 問 ( や な ぎ 保 育 園 )	鯖江市	演奏・広報
7月13日	越 前 み な と 大 花 火 2024	越前町	演奏・パレード・広報
7月29日	第 49 回 あ さ ひ ま つ り	越前町	演奏・広報
8月27日	保 育 施 設 訪 問 ( よ し え 保 育 園 )	鯖江市	演奏・広報
10月20日	ユ ー カ ル フ ェ ス タ 2024	鯖江市	演奏・広報
10月22日	保 育 施 設 訪 問 ( 草 の 実 保 育 園 )	鯖江市	演奏・広報
10月23日	2024 消 防 ふ れ あ い フ ェ ス タ	越前町	演奏・広報
11月3日	第 40 回 さ ば え 市 民 音 楽 祭	鯖江市	演奏・広報
11月9日	福 井 市 消 防 音 楽 隊 創 立 7 0 周 年 ・ ファイヤーエンジェルス創立40周年記念事業 「 避 難 訓 練 ド リ ル シ ョ ー 」	福井市	演奏
11月12日	保 育 施 設 訪 問 ( 慈 光 保 育 園 )	鯖江市	演奏・広報
12月17日	福祉施設訪問(ニチイケアセンターたちまち)	鯖江市	演奏・広報
1月11日	鯖 江 市 消 防 出 初 式	鯖江市	式典・演奏・広報
1月12日	越 前 消 防 団 出 初 式	越前町	式典・分列行進・演奏・広報
1月24日	保 育 施 設 訪 問 ( 中 河 保 育 所 )	鯖江市	演奏・広報

## 消 防 団 定 数 と 実 員

(令和7年4月1日現在)

名 称	分 団 数	定 数	実 員
鯖江消防団	14	240	208(12)
越前消防団	21	407	341(14)
計	35	647	549(26)

( ) 内は、女性消防団員数

## 消 防 団 員 の 年 令

(令和7年4月1日現在)

区 分	消 防 団	団 長	副 団 長	分 団 長	副 分 団 長	班 長	団 員	計
20歳未満	鯖 江						1(1)	1(1)
	越 前						2	2
20歳～24歳	鯖 江						3	3
	越 前						4	4
25歳～29歳	鯖 江						5	5
	越 前						24	24
30歳～34歳	鯖 江						8	8
	越 前				1	3	28	32
35歳～39歳	鯖 江						12	12
	越 前			1	2	9	54	66
40歳～44歳	鯖 江						42	42
	越 前			6	7	15	45	73
45歳～49歳	鯖 江				2	9	26(2)	37(2)
	越 前			6	5	10	39(2)	60(2)
50歳～54歳	鯖 江			7	9	15(1)	29(5)	60(6)
	越 前		3	5	5	4	30(1)	47(1)
55歳～59歳	鯖 江		1	4	2	4(1)	13(2)	24(3)
	越 前			1		1	12(2)	14(2)
60歳以上	鯖 江	1		2			13	16
	越 前	1	1	1			16(9)	19(9)
計		2	5	33	33	70(2)	406(24)	549(26)

( ) 内は、女性消防団員数

## 消 防 団 員 の 勤 続 年 数

(令和7年4月1日現在)

区 分	5 年未満	5 年以上 1 0 年未満	1 0 年以上 1 5 年未満	1 5 年以上 2 0 年未満	2 0 年以上	計
鯖江消防団	35(2)	50(10)	49	30	44	208(12)
越前消防団	73(14)	66	74	52	76	341(14)
計	108(16)	116(10)	123	82	120	549(26)

( ) 内は、女性消防団員数

## 消 防 団 員 の 年 額 報 酬

(単位：円)

区分	団長	副団長	分団長	副分団長	班長	団員	災害支援班 災害医療班
年額報酬額	90,000	70,000	50,500	45,500	37,000	36,500	5,000

## 過 去 5 年 間 の 消 防 団 員 の 出 動 状 況

区 分	火 災		風 水 害 等		演 習 ・ 訓 練 等		特 別 警 戒		そ の 他		計	
	回 数	延 人 数	回 数	延 人 数	回 数	延 人 数	回 数	延 人 数	回 数	延 人 数	回 数	延 人 数
令 和 2 年	12	594	4	51	11	154	10	446	399	3,241	436	4,486
令 和 3 年	16	503	12	556	34	509	15	573	594	2,346	671	4,487
令 和 4 年	15	417	3	292	74	1,103	13	379	550	3,959	655	6,150
令 和 5 年	14	324	3	329	124	1,818	18	630	926	4,740	1,085	7,841
令 和 6 年	16	519	4	194	177	2,267	55	248	836	3,053	1,088	6,281

予 防

# 危険物施設の状況

(令和7年4月1日現在)

区 分		鯖江市	越 前 町				計
			朝日地区	織田地区	越前地区	宮崎地区	
製 造 所		5					5
貯 蔵 所	屋 内 貯 蔵 所	52	5	2	1	1	61
	屋 外 タ ン ク 貯 蔵 所	33	3	3	5	2	46
	屋 内 タ ン ク 貯 蔵 所	3		1			4
	地 下 タ ン ク 貯 蔵 所	57	13	9	6	5	90
	移 動 タ ン ク 貯 蔵 所	28	10	4	5	1	48
	屋 外 貯 蔵 所	5					5
取 扱 所	給 油 取 扱 所	25	5	4	4	2	40
	販 売 取 扱 所	2					2
	一 般 取 扱 所	29	6	5	3	1	44
計		239	106				345
			42	28	24	12	



## 危険物施設類別状況

(令和7年4月1日現在)

製造所等区分 類	製造所	貯蔵所							取扱所				計
		屋内貯蔵所	屋外タンク貯蔵所	屋内タンク貯蔵所	地下タンク貯蔵所	移動タンク貯蔵所	屋外貯蔵所	小計	給油取扱所	販売取扱所	一般取扱所	小計	
第1類													
第2類													
第3類													
第4類	5	54	46	4	90	48	5	247	40	2	44	86	338
第5類		7						7					7
第6類													
混在													
計	5	61	46	4	90	48	5	254	40	2	44	86	345

## 危険物施設倍数別状況

(令和7年4月1日現在)

製造所等区分 倍数	製造所	貯蔵所							取扱所				計
		屋内貯蔵所	屋外タンク貯蔵所	屋内タンク貯蔵所	地下タンク貯蔵所	移動タンク貯蔵所	屋外貯蔵所	小計	給油取扱所	販売取扱所	一般取扱所	小計	
5倍以下	1	26	13	4	58	42	1	144			19	19	164
5倍を超え10倍以下		13	9		17		1	40	3		13	16	56
10倍を超え50倍以下	2	16	17		10	1	2	46	7	2	8	17	65
50倍を超え100倍以下	2	4	4		2	5	1	16	7		3	10	28
100倍を超え150倍以下					1			1	6		1	7	8
150倍を超え200倍以下		1			1			2	7			7	9
200倍を超え1,000倍以下		1	3		1			5	10			10	15
計	5	61	46	4	90	48	5	254	40	2	44	86	345

# 防 火 対 象 物 の 状 況

(令和7年4月1日現在)

区 分		鯖江市	越前町	計
1項	イ	劇場・映画館・演芸場・観覧場	4	8
	ロ	公会堂・集会場	56	169
2項	イ	キャバレー・カフェー等		0
	ロ	遊技場・ダンスホール	2	9
	ハ	風俗営業等を営む店舗 ニカラオケボックス等		2
3項	イ	待合・料理店等	2	17
	ロ	飲食店	15	104
4項		百貨店・マーケット等	23	152
5項	イ	旅館・ホテル・宿泊所等	46	62
	ロ	寄宿舎・下宿・共同住宅	20	409
6項	イ	病院・診療所・助産所	4	46
	ロ	老人短期入所施設等	12	30
	ハ	老人デイサービス等	26	93
	ニ	幼稚園・特別支援学校		5
7項		小学校・中学校・高等学校等	20	79
8項		図書館・博物館・美術館等	5	7
9項	イ	蒸気浴場・熱気浴場等公衆浴場		1
	ロ	イに掲げる以外の公衆浴場	1	1
10項		車両の停車場・船舶等の発着場		
11項		神社・寺院・教会等	49	144
12項	イ	工場・作業場	196	1004
	ロ	映画スタジオ・テレビスタジオ		
13項	イ	自動車車庫・駐車場	11	19
	ロ	飛行機・回転翼航空機の格納庫		
14項		倉庫	86	364
15項		前各項に該当しない事業場	97	322
16項	イ	特定複合用途防火対象物	82	334
	ロ	イ以外の複合用途防火対象物	30	199
17項		重要文化財等の建造物	1	3
18項		延長≧50mのアーケード		1
計		2,796	788	3,584

# 防火管理者の選任を必要とする防火対象物の状況

(令和7年4月1日現在)

区 分			鯖江市	越前町	計
1 項	イ	劇場・映画館・演芸場・観覧場	2	3	5
	ロ	公会堂・集会場	34	27	61
2 項	イ	キャバレー・カフェー等			
	ロ	遊技場・ダンスホール	7	1	8
	ハ	風俗営業等を営む店舗			
ニ	カラオケボックス等	2		2	
3 項	イ	待合・料理店等	11	2	13
	ロ	飲食店	78	13	91
4 項		百貨店・マーケット等	102	17	119
5 項	イ	旅館・ホテル・宿泊所等	9	29	38
	ロ	寄宿舎・下宿・共同住宅	47	6	53
6 項	イ	病院・診療所・助産所	12	4	16
	ロ	老人短期入所施設等	15	8	23
	ハ	老人デイサービス等	38	20	58
	ニ	幼稚園・特別支援学校	2		2
7 項		小学校・中学校・高等学校等	18	11	29
8 項		図書館・博物館・美術館等	1	4	5
9 項	イ	蒸気浴場・熱気浴場等公衆浴場	1		1
	ロ	イに掲げる以外の公衆浴場		1	1
10 項		車両の停車場・船舶等の発着場			
11 項		神社・寺院・教会等	14	12	26
12 項	イ	工場・作業場	53	8	61
	ロ	映画スタジオ・テレビスタジオ			
13 項	イ	自動車車庫・駐車場			
	ロ	飛行機・回転翼航空機の格納庫			
14 項		倉庫	3	3	6
15 項		前各項に該当しない事業場	34	14	48
16 項	イ	特定複合用途防火対象物	110	35	145
	ロ	イ以外の複合用途防火対象物	10	2	12
17 項		重要文化財等の建造物			
18 項		延長 ≥ 50 m のアーケード			
計			603	220	823

# 消 防 用 設 備 等 の 設 置 状 況

(令和7年4月1日現在) (単位: 棟)

防火対象物区分		消防用設備等	消火設備			警報設備				避難設備	
			屋内 消火栓 設備	ス プ リ ン ク ラ ー 設 備	屋 外 消 火 栓 設 備	自 動 火 災 報 知 設 備	火 災 報 知 設 備	消 防 機 関 へ 通 報 す る	非 常 警 報 設 備	避 難 器 具	誘 導 灯
1項	イ	劇場・映画館・演芸場・観覧場	4			8	1	5			7
	ロ	公会堂・集会場	8			54	3	85		12	141
2項	イ	キャバレー・カフェー等	3			9		7		2	10
	ロ	遊技場・ダンスホール									
	ハ	風俗営業等を営む店舗									
	ニ	カラオケボックス等				2					2
3項	イ	待合・料理店等	1			11				4	16
	ロ	飲食店	1			22		38		4	116
4項		百貨店・マーケット等	12	8	2	86		53		3	148
5項	イ	旅館・ホテル・宿泊所等	11	2		71	32	3		30	79
	ロ	寄宿舍・下宿・共同住宅	4			70		60		105	55
6項	イ	病院・診療所・助産所	1	10		29	12	10		9	45
	ロ	老人短期入所施設等	1	27		29	28	12		9	28
	ハ	老人デイサービス等	7	1		71	41	7		5	93
	ニ	幼稚園・特別支援学校				5					2
7項		小学校・中学校・高等学校等	56		8	74	1	24		26	24
8項		図書館・博物館・美術館等	2			6		2			4
9項	イ	蒸気浴場・熱気浴場等公衆浴場				1					1
	ロ	イに掲げる以外の公衆浴場				1					1
10項		車両の停車場・船舶等の発着場									
11項		神社・寺院・教会等	3			8		17			9
12項	イ	工場・作業場	194		36	475		4		4	217
	ロ	映画スタジオ・テレビスタジオ									
13項	イ	自動車車庫・駐車場				5					
	ロ	飛行機・回転翼航空機の格納庫									
14項		倉庫	45		8	148				2	53
15項		前各項に該当しない事業場	21		2	87	1	13		8	95
16項	イ	特定複合用途防火対象物	31	9		152	22	40		28	246
	ロ	イ以外の複合用途防火対象物	10		1	45		4		11	37
17項		重要文化財等の建造物				3					
18項		延長≥50mのアーケード									
計			415	57	57	1,472	141	384		262	1,429

## 防 火 ・ 防 災 対 象 物 定 期 点 検 報 告 制 度 該 当 対 象 物 数

(令和7年4月1日現在)

区 分	1 項 イ	1 項 ロ	2 項 ロ	3 項 イ	4 項	5 項 イ	6 項 イ	6 項 ロ	1 2 項 イ	1 6 項 イ	計
鯖 江 市	3	17	7	2	25	3	5	2	2	15	81
特例認定状況		11	1		2		2	1		2	19
越 前 町	4	5		1	2	16	1	1	1	8	39
特例認定状況	3	1			1	7		1		1	14

## 各 種 届 出 受 理 状 況

(令和6年4月1日～令和7年3月31日)

区 分	届出件数
防火管理者選任（解任）届出書	122
消防計画作成（変更）届出書	170
防火対象物定期点検報告届出書	68
防火対象物点検報告特例認定申請書	10
消防用設備等（特殊消防用設備等）設置届出書	153
工事整備対象設備等着工届出書	69
消防用設備等（特殊消防用設備等）点検結果報告書	1,145
自衛消防訓練通知書	603
禁止行為の解除承認申請書	8
防火対象物使用開始届出書	107
炉・厨房設備・ボイラー等設置届出書	15
燃料電池・発電設備・変電設備・蓄電池設備設置届出書	35
水素ガスを充てんする気球の設置届出書	2
火災とまぎらわしい煙又は火災を発するおそれのある行為の届出書	100
煙火打上げ・仕掛け届出書	38
催物開催届出書	0
露店等の開設届出書	60
少量危険物・指定可燃物貯蔵・取扱い（開始・変更）届出書	28
道路工事届出書	362
圧縮アセチレンガス等の貯蔵又は取扱いの開始（廃止）届出書	16
液化石油ガス設備工事届出書	1

## 幼年・少年消防クラブおよび女性防火クラブ・女性消防隊の状況

(令和7年4月1日現在)

区 分		鯖江市	越 前 町				計
			朝日地区	織田地区	越前地区	宮崎地区	
幼年消防クラブ	ク ラ ブ 数	26	4	3	2	2	37
	ク ラ ブ 員 数	1,062	122	57	35	32	1,308
少年消防クラブ	ク ラ ブ 数	12	2	2	1	1	18
	ク ラ ブ 員 数	1,792	203	81	62	77	2,215
女性防火クラブ	ク ラ ブ 数	1	1	1	1	1	5
	ク ラ ブ 員 数	120	83	178	324	43	748
女 性 消 防 隊	隊 数	0	3	3	2	2	10
	隊 員 数	0	22	17	20	24	83

## 防 火 協 会 の 状 況

(令和7年4月1日現在)

防 火 協 会 名	会 員 数	会 員
鯖江市防火協会	324	<ul style="list-style-type: none"> <li>・危険物施設を有する事業所</li> <li>・消防法施行令第6条に指定する防火対象物</li> <li>・危険物およびLPガスの製造または販売事業を営むもの</li> <li>・その他、本会の趣旨に賛同するもの</li> </ul>
越前町防火協会	314	

文 化 財 の 状 況 （ 県 指 定 以 上 ）

（令和7年4月1日現在）

鯖 江 市

対 象	所 在 地	文 化 財	分 類	指定分類
王 山 古 墳 群	日 の 出 町	王 山 古 墳 群	史 跡	国 指 定
旧 瓜 生 家 住 宅	水落町4丁目	旧 瓜 生 家 住 宅	建 造 物	国 指 定
加 多 志 波 神 社	川 島 町	木 造 追 儼 面	彫 刻	国 指 定
兜 山 古 墳	神明町2丁目	兜 山 古 墳	史 跡	国 指 定
春 日 神 社	鳥 井 町	本 殿	建 造 物	国 指 定
恵 美 写 真 館	本町3丁目	恵 美 写 真 館 洋 館 ・ 表 門	建 造 物	国 登 録
さばえ現代美術センター	旭町1丁目	旧 鯖 江 地 方 織 物 検 査 所	建 造 物	国 登 録
あ め や 呉 服 店	本町3丁目	店 舗 兼 主 屋 ・ 東 蔵 ・ 西 蔵	建 造 物	国 登 録
幸 道 家 住 宅	幸町1丁目	主 屋 ・ 離 れ	建 造 物	国 登 録
若 栗 商 店	吉 江 町	店 舗 兼 主 屋	建 造 物	国 登 録
加 藤 吉 平 商 店	吉 江 町	土 蔵 ・ 表 門	建 造 物	国 登 録
竹 内 家 住 宅	杉 本 町	主 屋	建 造 物	国 登 録
西 光 寺	杉 本 町	表 門	建 造 物	国 登 録
酒 井 家 住 宅	本町4丁目	主 屋 ・ 土 蔵	建 造 物	国 登 録
大 橋 家 住 宅	石 田 上 町	主 屋 ・ 土 蔵 ・ 表 門	建 造 物	国 登 録
瀧 波 家 住 宅	本町3丁目	主 屋 ・ 離 れ ・ 大 蔵 ・ 道 具 蔵	建 造 物	国 登 録
笠 嶋 家 住 宅	舟 枝 町	主 屋 ・ 土 蔵	建 造 物	国 登 録
料 亭 天 狗 楼	本町2丁目	料 亭 棟 ・ 調 理 棟 ・ 土 蔵 ・ 表 門	建 造 物	国 登 録
齋 藤 家 住 宅	舟津町4丁目	主 屋 ・ 離 れ ・ 米 蔵 ・ 中 蔵	建 造 物	国 登 録
		新 蔵 ・ 小 屋 ・ 門 柱 ・ 東 門		
尾 崎 家 住 宅	和 田 町	主 屋 ・ 表 門	建 造 物	国 登 録
館 家 住 宅	寺 中 町	主 屋 ・ 内 蔵 ・ 外 蔵 ・ 長 屋 門	建 造 物	国 登 録
漆 器 神 社	片 山 町	木 地 屋 資 料	有 形 民 俗	県 指 定
加 多 志 波 神 社	川 島 町	木 造 聖 観 音 菩 薩 立 像	彫 刻	県 指 定
舟 津 神 社	舟津町1丁目	大 鳥 居 ・ 本 殿 ・ 赤 鳥 居	建 造 物	県 指 定
		漆 塗 太 鼓 形 酒 筒 （ 附 切 子 頭 形 栓 ）	工 芸 品	県 指 定
神 明 社	水落町4丁目	中 雀 門 ・ 神 符 納 龕	建 造 物	県 指 定
		板 絵 著 色 三 十 六 歌 仙 図	絵 画	県 指 定
誠 照 寺	本町3丁目	誠 照 寺 四 足 門	建 造 物	県 指 定
		髪 續 六 字 名 号	工 芸 品	県 指 定
		刺 繡 阿 弥 陀 如 来 像	工 芸 品	県 指 定
		紙 本 金 地 著 色 日 月 松 楓 図	絵 画	県 指 定
		誠 照 寺 御 影 堂 ・ 阿 弥 陀 堂 附 厨 子	建 造 物	県 指 定
西 光 寺	杉 本 町	絹 本 著 色 如 祐 尼 像	絵 画	県 指 定
照 臨 寺	和 田 町	セ ン ダ ン	天 然 記 念	県 指 定
勢 至 堂	中 野 町 原	木 造 勢 至 菩 薩 立 像	彫 刻	県 指 定

## 越 前 町

対 象	所 在 地	文 化 財	分 類	指定分類
劔 神 社	織 田	梵 鐘	工 芸 品	国 宝
		絹 本 著 色 八 相 涅槃 図	絵 画	国 指 定
		附 紙 本 墨 書 涅槃 講 式		
大 谷 寺	大 谷 寺	大 谷 寺 九 重 塔	建 造 物	国 指 定
八 坂 神 社	天 王	木 造 阿 弥 陀 如 来 坐 像	彫 刻	国 指 定
		木 造 阿 弥 陀 如 来 坐 像	彫 刻	国 指 定
		木 造 釈 迦 如 来 坐 像	彫 刻	国 指 定
		木 造 菩 薩 形 坐 像 附 木 造 光 背 一 面	彫 刻	国 指 定
		木 造 牛 頭 天 王 座 像	彫 刻	国 指 定
		木 造 十 一 面 女 神 坐 像	彫 刻	国 指 定
相 木 家 住 宅	小 曾 原	相 ノ 木 邸	建 造 物	国 指 定
木 下 家 住 宅	栃 川	木 下 家 住 宅 主 屋	建 造 物	国 登 録
		木 下 家 住 宅 表 門	建 造 物	
日 吉 神 社	内 郡	木 造 大 日 如 来 坐 像	彫 刻	県 指 定
佐々牟志神社	佐々生	木 造 男 神 像	彫 刻	県 指 定
福 通 寺	朝 日	木 造 千 手 観 音 菩 薩 立 像	彫 刻	県 指 定
		木 造 聖 観 音 菩 薩 立 像	彫 刻	県 指 定
浄 勝 寺	下 糸 生	黄 檗 版 一 切 経	書 籍	県 指 定
大 谷 寺	大 谷 寺	木 造 十 一 面 観 音 菩 薩 坐 像	彫 刻	県 指 定
		木 造 阿 弥 陀 如 来 坐 像	彫 刻	県 指 定
		木 造 聖 観 音 菩 薩 坐 像	彫 刻	県 指 定
		木 造 不 動 明 王 立 像	彫 刻	県 指 定
		木 造 聖 観 音 菩 薩 立 像	彫 刻	県 指 定
		銅 造 阿 弥 陀 如 来 坐 像	彫 刻	県 指 定
		銅 造 聖 観 音 菩 薩 坐 像	彫 刻	県 指 定
劔 神 社	織 田	本 殿	建 造 物	県 指 定
		撰 社 織 田 神 社	建 造 物	県 指 定
		紙 本 著 色 不 動 明 王 三 尊 像	絵 画	県 指 定
		劔 神 社 文 書	書 籍	県 指 定
		密 教 法 具 金 銅 盤	工 芸 品	県 指 定
越前古窯博物館	小 曾 原	旧 水 野 九 右 衛 門 家 住 宅 主 屋	建 造 物	県 指 定
		水 野 九 右 衛 門 コ レ ク シ ョ ン	工 芸 品	県 指 定
越 知 神 社	大 谷 寺	越 知 神 社 文 書	書 籍	県 指 定



警 防・通 信

常 備 消 防 車 両 の 性 能 ・ 配 置 状 況

(令和7年4月1日現在)

区分	種 別	車 種	ポンプ	排気量 (cc)	配置年月	名称
消防本部・消防署	水槽付ポンプ自動車（Ⅰ－Ｂ型）	日 野	モ リ タ	6,400	H22. 1	鯖 江 1
	ポンプ自動車（ＣＤ－Ⅰ型）	日 野	日本ドライ	4,000	H20. 2	鯖 江 2
	非常用ポンプ自動車（ＣＤ－Ⅰ型）	三 菱	日本ドライ	5,240	R 4. 4	鯖 江 3
	水 槽 車	い す ゞ	ト ー ハ ツ	9,830	H 8. 3	鯖江水槽 1
	は し ご 付 消 防 自 動 車	日 野		8,860	H31. 1	鯖江梯子 1
	化 学 ポ ン プ 自 動 車	日 野	長 野	6,400	H23. 2	鯖江化学 1
	救 助 工 作 車	日 野		7,680	H17. 3	鯖江救助 1
	※重機および重機搬送車	日 野		5,120	R 3. 3	鯖江特殊装備 1
	高規格救急自動車	トヨタ		2,690	R 4.11	鯖江救急 1
	高規格救急自動車	トヨタ		2,690	R 1. 9	鯖江救急 2
	非常用救急自動車	トヨタ		2,690	R 4. 4	鯖江救急 3
	指 揮 車	トヨタ		2,690	H22. 8	鯖江指揮 1
	指 揮 車	トヨタ		2,690	H22. 1	鯖江指揮 2
	査 察 広 報 車	ダイハツ		650	H22. 4	鯖江広報 1
	査 察 広 報 車	日 産		2,480	H25.10	鯖江広報 2
	査 察 広 報 車	トヨタ		1,490	H18. 8	鯖江広報 3
	連 絡 車	スズキ		650	R 6. 6	鯖江広報 4
	連 絡 車	トヨタ		2,690	R 2.11	鯖江広報 5
	マ イ ク ロ バ ス	三 菱		4,890	H18. 5	鯖江支援 1
	※ 人 員 輸 送 車	トヨタ		2,690	H31. 3	鯖江支援 2
	資 材 搬 送 車	日 野		4,000	H22. 6	鯖江搬送 1
	※ 救急普及啓発広報車	日 産		2,480	R 4.12	
	※ 防 災 広 報 車	日 産		1,990	H26. 2	
	ミニホイールローダー	キャタピラ ジャパン		1,879	H20.10	
	乗 用 車	トヨタ		1,790	R 5. 9	
丹生分署	ポンプ自動車（ＣＤ－Ⅱ型）	日 野	長 野	6,400	H22. 3	丹 生 1
	高規格救急自動車	トヨタ		2,690	R 4. 3	丹生救急 1
	査 察 広 報 車	トヨタ		1,490	R 3. 2	丹 生 2
	資 材 搬 送 車	い す ゞ		2,990	H29.12	丹生搬送 1
北中山分遣所	ポンプ自動車（ＣＤ－Ⅰ型）	トヨタ	モ リ タ	4,000	H23. 2	北 中 山 1
	高規格救急自動車	トヨタ		2,690	H30.12	北中山救急 1
	査 察 広 報 車	トヨタ		1,490	H25. 7	北 中 山 2
朝日分遣所	ポンプ自動車（ＣＤ－Ⅰ型）	トヨタ	モ リ タ	4,000	H27. 1	朝 日 1
	高規格救急自動車	トヨタ		2,690	H26. 1	朝日救急 1
	査 察 広 報 車	トヨタ		1,490	H22. 4	朝 日 2
越前分遣所	ポンプ自動車（ＣＤ－Ⅰ型）	トヨタ	長 野	4,000	H29. 3	越 前 1
	高規格救急自動車	トヨタ		2,690	H28. 2	越前救急 1
	査 察 広 報 車	マ ツ ダ		650	H27.11	越 前 2

※印は無償使用車両

非常備消防車両の性能・配置状況

(令和7年4月1日現在)

区分		種 別	車 種	ポンプ	排気量 (cc)	配置年月	名 称
鯖江消防団		水槽付ポンプ自動車（I－B型）	日 野	日 機	4,000	H23. 2	進徳分団
		ポンプ自動車（CD－I型）	日 野	長 野	4,000	H21. 3	惜陰分団
		ポンプ自動車（CD－I型）	トヨタ	ナカムラ	4,000	H26. 3	新横江分団
		ポンプ自動車（CD－I型）	トヨタ	モリタ	4,000	H22. 1	神明分団
		ポンプ自動車（CD－I型）	いすゞ	モリタ	2,990	R 2. 1	鳥羽分団
		ポンプ自動車（CD－I型）	日 野	日 機	4,000	H19.12	中河分団
		ポンプ自動車（CD－I型）	トヨタ	ナカムラ	4,000	H26. 3	片上分団
		ポンプ自動車（CD－I型）	トヨタ	日 機	4,000	H29. 2	立待分団
		ポンプ自動車（CD－I型）	トヨタ	ナカムラ	4,000	H26.12	石田分団
		ポンプ自動車（CD－I型）	トヨタ	ナカムラ	4,000	H26. 1	吉川分団
		ポンプ自動車（CD－I型）	トヨタ	ナカムラ	4,000	H25. 1	豊 分 団
		ポンプ自動車（CD－I型）	トヨタ	日 機	4,000	H28. 3	北中山分団
		ポンプ自動車（CD－I型）	トヨタ	日本ドライ	4,000	H24. 3	河和田分団
		※消防ポンプ付き軽自動車	ダイハツ	ト ー ハ ツ	650	H26. 3	
	越前消防団	朝日地区	ポンプ自動車（CD－I型）	いすゞ	日 機	4,570	H14. 8
ポンプ自動車（CD－I型）			トヨタ	モリタ	4,000	H26. 2	2 分 団
ポンプ自動車（CD－I型）			いすゞ	日本ドライ	2,990	H31. 3	3 分 団
ポンプ自動車（CD－I型）			トヨタ	日 機	4,000	H29. 1	4 分 団
ポンプ自動車（CD－I型）			日 野	日 機	4,000	H18. 9	5 分 団
織田地区		ポンプ自動車（CD－I型）	トヨタ	日 機	4,000	H26. 1	1 分 団
		ポンプ自動車（CD－I型）	いすゞ	日本ドライ	2,990	R 4. 2	2 分 団
		ポンプ自動車（CD－I型）	いすゞ	モリタ	2,990	R 2. 2	3 分 団
		ポンプ自動車（CD－I型）	トヨタ	ナカムラ	4,000	H29. 2	4 分 団
		災 害 活 動 車	トヨタ		2,690	R 6. 2	
		※消防団救助資機材搭載型車両	いすゞ	ト ー ハ ツ	2,990	H22. 7	
越前地区		ポンプ自動車（CD－I型）	トヨタ	日 機	4,000	H28. 3	1 分 団
		ポンプ自動車（CD－I型）	トヨタ	日 機	4,000	H27. 3	2 分 団
		ポンプ自動車（CD－I型）	トヨタ	日本ドライ	4,000	H24. 2	3 分 団
		ポンプ自動車（CD－I型）	トヨタ	日 機	4,000	H25. 1	4 分 団
		ポンプ自動車（CD－I型）	いすゞ	ネイチャー	2,990	R 4. 2	5 分 団
		ポンプ自動車（CD－I型）	いすゞ	日本ドライ	2,990	R 3. 2	6 分 団
		※救助資機材・小型動力ポンプ搬送車	ダイハツ	ト ー ハ ツ	650	H27. 3	
宮崎地区		ポンプ自動車（CD－I型）	日 野	日本ドライ	4,000	H22. 3	1 分 団
		ポンプ自動車（CD－I型）	いすゞ	日本ドライ	2,990	R 3. 2	2 分 団
		ポンプ自動車（CD－I型）	いすゞ	日本ドライ	2,990	H31. 3	3 分 団
		ポンプ自動車（CD－I型）	いすゞ	ナカムラ	2,990	R 2. 3	4 分 団
		ポンプ自動車（CD－I型）	トヨタ	日 機	4,000	H27. 3	5 分 団

※印は無償貸付車両

# 消 防 水 利 の 状 況

(令和7年4月1日現在)

区分	消火栓	防火水槽 (m <sup>3</sup> )				プール等
		100以上	40以上 100未満	20以上 40未満	計	
鯖江市	2,031	13	538	19	570	20
越前町	朝日地区	1	134	3	138	5
	織田地区	2	98	7	107	3
	越前地区	1	53		54	3
	宮崎地区		74	8	82	1
計	3,488	17	897	37	951	32

# 水 防 資 器 材 の 配 置 状 況

(令和7年4月1日現在)

区 分	鯖江市	越前町				計
		朝日地区	織田地区	越前地区	宮崎地区	
土 の う 袋	12,600	4,350	9,000	4,650	4,000	34,600
1 ト ン 土 の う 袋	500					500
縄 ( 玉 )	3	19	21	6	3	52
鉄 線 ( kg )	75	160	115	200	1	551
鋼 杭 ( 16 m m 1.2 m )	80	94	86	85	21	366
鋼 杭 ( 16 m m 1.8 m )		20				20
プラスチック杭 (1.2m)		9				9
ビニールパイプ (4.0m)		5				5
ビニールパイプ (5.0m)						
ビニールシート (3.6m×5.4m)	550		22	1		573
ビニールシート (5.4m×5.4m)	36	22	60	14	24	156
ビニールシート (5.4m×7.2m)	15	17	23	20		75
ク リ ッ パ ー	5	11	7	10		33
掛 矢	10	6	9	5		30
鉈	15		4	1		20
ス コ ッ プ ( 角 )	110	23	22	29	5	189
ス コ ッ プ ( 剣 )	170	41	105	37	34	387
ツ ル ハ シ	10	6				16
鍬	10	9				19
斧	10	7		8		25
ペ ン チ	5	7	3			15
鋸	20	8	8	14		50
鎌	55	29	31	42	9	166
し の	40	24	14	20		98
大 ハ ン マ ー ( 8P )	17	10	14	6	3	50
懐 中 電 灯		20				20
一 輪 車	35	5	23	6	10	79
二 輪 車	1	2		2		5
投 光 器 一 式	4	5	1	11	4	25
草刈機	3	3	3			9
PP 口 ー プ	5	14	5	6	3	33
発 電 機		7	8		1	16
コ ー ド リ ー ル	3	13	10	9	1	36

# 消 防 機 器 材 の 配 置 状 況

(令和7年4月1日現在)

区 分	本 部 ・ 本 署	丹 生 分 署	北 中 山 分 遣 所	朝 日 分 遣 所	越 前 分 遣 所	計
背 負 式 消 火 水 の う 等	9	2	5	5	5	26
エ ア フ ォ ー ム 器 具	1	6	1			8
バ ブ ル カ ッ プ ノ ズ ル	1					1
ラ イ ン プ ロ ポ ー シ ョ ナ ー	2	3		1	1	7
高 発 泡 器	1					1
フ ォ グ ガ ン		2				2
ガ ン タ イ プ ノ ズ ル	12	6	4	6	4	32
組 立 水 槽		2	2	1	2	7
水 幕 ホ ー ス ( 2 0 m )	2					2
地 下 式 消 火 栓 ス タ ン ド	7	4	1	1	2	15
オ イ ル フ ェ ン ス	2					2
耐 熱 服	2					2
二 連 は し ご			1	1		2
操 法 用 標 的	2	4				6
発 電 機	9	4	3	3	2	21
高 圧 空 気 圧 縮 機	1					1
消 防 用 ド ロ ー ン	3					3

# 救 急 機 器 材 の 配 置 状 況

(令和7年4月1日現在)

区 分	消 防 署	丹 生 分 署	北 中 山 分 遣 所	朝 日 分 遣 所	越 前 分 遣 所	計
【観察用】						
聴 診 器	8	3	2	4	1	18
血 圧 計	12	3	4	6	3	28
患 者 監 視 装 置 一 式	4	1	1	1	1	8
携帯型パルスオキシメーター	8	2	1	2	2	15
携帯型心電図モニター						
検 眼 ラ イ ト	7	2	3	1	3	16
体 温 計	14	4	6	5	6	35
血 糖 値 測 定 器 具	3	1	1	1	1	7
【呼吸・循環管理用】						
自 動 式 人 工 呼 吸 器	3	1	1	1	1	7
手 動 式 人 工 呼 吸 器	22	10	8	8	9	57
心 肺 蘇 生 用 背 板	1	2	2	1	1	7
電 動 式 吸 引 器	7	4	2	3	4	20
手 動 式 吸 引 器	3	1	2	1	1	8
酸素ボンベ（10.0ℓ）	47					47
酸素ボンベ（2.0ℓ）	48					48
自 動 体 外 式 除 細 動 器	4	1	1	1	1	8
A E D	1	1	1	1	1	5
自 動 式 心 マ ッ サ ー ジ 器	1				1	2
ポータブル人工呼吸器		1				1
喉 頭 鏡	8	4	3	5	4	24
マギール鉗子（大・小）	9	5	4	5	4	27
ショックパンツ（大・小）		2	1	2	2	7
呼 吸 管 理 セ ッ ト	4	2	1	1	1	9
特 定 行 為 セ ッ ト	4	1	1	1	1	8
呼気二酸化炭素測定器具	2	1	1	1	1	6
ビデオ硬性挿管用喉頭鏡	5	1	1	1	1	9
【創傷等保護用】						
陰 圧 式 固 定 マ ッ ト		1	1	1		3
外 傷 セ ッ ト	7	2	3	2	1	15

区 分	消 防 署	丹 生 分 署	北 中 山 分 遣 所	朝 日 分 遣 所	越 前 分 遣 所	計
【保温・搬送用】						
ロ ン グ バ ッ ク ボ ー ド	13	4	3	3	3	26
小 児 用 バ ッ ク ボ ー ド		2	1			3
ス ク ー プ ス ト レ ッ チ ャ ー	5	5	3	3	2	18
布 担 架	10	5	5	4	6	30
エ ア 担 架	2		1		1	4
【消毒用】						
殺 菌 線 消 毒 保 管 庫		1	1		1	3
ガ ス 滅 菌 器						
噴 霧 消 毒 器		1		1		2
オ ゾ ン 脱 臭 除 菌 装 置	2	1				3
【訓練用】						
高度シミュレーション人形	1	1				2
蘇 生 訓 練 人 形	29	12	5	7	6	59
A C T A R 9 1 1 (多人数用)	2					2
リ ト ル ジ ュ ニ ア	5	1	1	1	1	9
A E D ト レ ー ナ ー	17	5	3	5	3	33
気 管 挿 管 訓 練 人 形	2				1	3
ベ ー シ ッ ク バ デ ィ		2				2
異物除去トレーニング人形	3					3
静 脈 路 確 保 訓 練 人 形	3	1				4
分 娩 介 助 訓 練 人 形	1					1
気管カニューレ管理訓練人形	1					1
打 診 聴 診 訓 練 人 形	1					1
外 傷 訓 練 人 形	1					1
【その他】						
在 宅 医 療 セ ッ ト		2				2
分 娩 用 資 器 材	3	1	1	1	1	7
リ ン グ カ ッ タ ー	1	1	1	1	1	5
集 団 災 害 セ ッ ト	1					1

# 救 助 機 器 材 の 配 置 状 況

(令和7年4月1日現在)

区 分	消 防 署	丹 生 分 署	北 中 山 分 遣 所	朝 日 分 遣 所	越 前 分 遣 所	計
【一般救助用器具】						
カギ付はしご	6	1	1	2	1	11
三連はしご	4	3	1	1	1	10
金属製折りたたみはしご又はワイヤはしご	1					1
空気式救助マット	1					1
救命索発射銃	1				1	2
サバイバースリング又は救助用縛帯	3	1	1	1	1	7
救助用担架	3	2				5
ロープ	21	5	3	5	5	39
カラビナ	121	38	33	14	55	261
滑車	26	10	3	5	12	56
【重量物排除用器具】						
油圧ジャッキ	1				1	2
油圧スプレッダー	2					2
大型油圧スプレッダー	1	1				2
可搬ウインチ	1	1	2	1	1	6
ワイヤーロープ・スリング	17	8	2	1	2	30
マンホール救助器具		1				1
マット型空気ジャッキ式	2					2
救助用支柱器具	1					1
【切断用器具】						
油圧切断機	3	2				5
大型油圧切断機	1	1				2
エンジンカッター	3	1		2	2	8
チェーンソー	1			2	3	6
コンクリート・鉄筋切断用チェーンソー	1	1				2
鉄線カッター	8	3	8	2	2	23
空気鋸	1					1
【破壊用器具】						
万能斧	14	2	3	2	2	23
ハンマー	3	1	2	4	1	11
携帯用コンクリート破壊器具	1					1
ハンマドリル	1	1				2
バッテリー式救助破壊器具一式	1					1
【検知・測定用器具】						
複合ガス測定器	2	1	1	1	1	6
可燃性ガス測定器				1		1
放射線測定器	46	13				59



区 分	消 防 署	丹 生 分 署	北 中 山 分 遣 所	朝 日 分 遣 所	越 前 分 遣 所	計
【呼吸保護用器具】						
空 気 呼 吸 器	19	5	4	4	4	36
空 気 ボ ン ベ	136					136
送 排 風 機	3	1				4
【隊員保護用器具】						
安全帯および救助者用ハーネス	21	7	12	4	4	48
耐 電 手 袋	8	2	1			11
耐 電 衣	5					5
耐 電 ズ ボ ン	5					5
耐 電 長 靴	5	2	1			8
防 塵 メ ガ ネ	3					3
携 帯 警 報 器	19	5	4	4	4	36
防 毒 マ ス ク	8	3	3	3	3	20
陽 圧 式 化 学 防 護 服	4					4
放 射 線 防 護 服	5					5
【水難救助用器具】						
潜 水 器 具 一 式	6				4	10
流 水 救 助 器 具	6	1			7	14
救 命 胴 衣	63	15	10	10	14	112
水 中 投 光 器						
救 命 浮 環	2	1	1	1	2	7
浮 標	1					1
救 命 ボ ー ト	2	1				3
船 外 機	2	1				3
【山岳救助用器具】						
バ ス ケ ッ ト 型 担 架	3	1		1	2	7
【高度救助用器具】						
熱 画 像 直 視 装 置	1	1	1	1	1	5
【その他の救助用器具】						
投 光 器 一 式	6	3	1	1	1	12
携 帯 投 光 器	24	5		5	2	36
携 帯 拡 声 器	11	3	2	3	3	22
応 急 処 置 用 セ ッ ト	4	1	1	1	1	8
車 両 移 動 器 具	2					2
緩 降 機	1					1
ロ ー プ 登 降 機	2	2				4
救 助 用 降 下 機	11	6			4	21

## 消 防 指 令 管 制 シ ス テ ム 状 況

（令和7年4月1日現在）

機 器 内 容		台数	内 容
通 信 指 令 設 備	指令台タッチパネル・コムボード	8	119番通報の受付から出動指令までの操作を行う装置
	指令電送装置・署所端末装置	5	出動する署所に出動指令を送信する装置
	自動出動指定装置・地図等検索装置	8	災害発生場所を表示し、出動隊を自動編成する装置
	統合型位置情報通知装置	1	携帯・IP・固定電話からの119番通報時に発信場所を表示する装置
	支援情報表示盤	2	119番通報の着信件数や、災害件数等を表示
	車両運用表示盤	1	車両動態を一覧表示
	気象情報表示盤	1	福井気象台（福井・越廼）の観測データを表示
	多目的情報表示盤	1	出動隊の活動状況や災害に関する情報を切り替えて表示
	録音装置	1	119番通報の受信内容や無線受信等を録音する装置
	駆け込み通報装置、監視カメラ	5	署所に設置された駆け込み通報用の電話およびカメラ
	無線統制台	1	消防業務無線の全チャンネルを収容し、無線受信を統制する装置
	順次指令装置・Eメール指令装置	1	電話回線やメールで災害発生を知らせる装置
	出動車両運用端末装置（AVM）	20	動態登録や災害発生場所を車両モニターに表示する装置
そ の 他	多言語通訳・電話リレーサービス	1	外国人からの119番通報の三者間同時通訳
	NET119・FAX119・安心メール119	1	インターネット、FAX、メールからの119番通報の受信
	長泉寺トンネル通報設備	1	長泉寺トンネル内押しボタン式緊急通報の受信
	防災情報ネットワークシステム	1	防災関連機関を相互に結ぶ情報通信ネットワーク
	ライフラインメールサービス	1	ライフラインメールサービスを利用した災害発生情報の配信
	公式ホームページ（SNS等）	1	電子申請、各種申請書のダウンロード、消防情報の提供

## 有 線 通 信 施 設 状 況

（令和7年4月1日現在）

機 器 内 容	回線数	機 器 内 容	回線数
固定・IP119・携帯119用回線	8	NET119受付用回線 安心メール受付用回線	1
転送119用回線	2	警察専用電話	1
衛星アナログ回線（第3ルート回線）	1	中日本高速道路（株）専用電話	1
指令システム用回線	5	長泉寺トンネル専用電話	1
加入電話・順次指令装置用回線	8	視聴覚障害者用FAX受信装置	1
災害状況等自動案内装置用回線	8	消防救急デジタル無線システム用回線	5

## 消 防 無 線 の 配 置 状 況

【 常 備 】

(令和7年4月1日現在)

区 分	本 部 ・ 署	丹 生 分 署	北 中 山 分 遣 所	朝 日 分 遣 所	越 前 分 遣 所	玉 川 基 地 局	上 野 台 基 地 局	糸 生 基 地 局	河 和 田 基 地 局	計
消防無線(デジタル基地局)	1					1	1	1	1	5
消防無線(デジタル車載型移動局)	20	5	3	3	3					34
消防無線(デジタル携帯型移動局)	16	3	2	2	2					25
消防無線(デジタル可搬型移動局)		1	1	1	1					4
消防無線(署活系移動局)	17	5	4	5	4					35
消防無線(バックアップ受令機)		1	1	1	1					4
消防無線受信機(デジタル簡易型)	3									3
防災相互無線(アナログ携帯型移動局)	3	1			1					5
消防無線(デジタル携帯型受令機)	6	1	1	1	1					10
IP無線	1			1						2

【 非 常 備 】

区 分	鯖江市	越前町	計
消防無線(デジタル車載型移動局)	14	26	40
署活動系無線(アナログ携帯移動局)	41	77	118
消防無線(デジタル携帯型受令機)	2	5	7

【 市 ・ 町 】

区 分	鯖江市	越前町	計
消防無線受信機(デジタル簡易型)	1	1	2

覚 知 別 災 害 受 信 状 況

区分	火災報知専用電話			一般加入電話	警察専用電話	駆け付け通報	自己覚知	高速専用電話	FAX・メール	NET119	その他	計
	一一九専用	携帯電話	IP電話									
火災	3	25	6	7			1					42
救急	481	1,953	1,141	57	27	49	30	2			120	3,860
救助	2	50	2	1	11		3				2	71
その他 災害	2	77	1	34	12	3	56				6	191
計	488	2,105	1,150	99	50	52	90	2			128	4,164

弱 者 緊 急 通 報 受 信 状 況

区 分	機器設置数	火災	救急	警戒	誤報	その他	計
鯖江市	102		3				3
越前町	122		5		19	2	26
計	224		8		19	2	29

# 火 災 統 計

火 災 概 況 と 前 年 比 較

区 分			令和 6 年	令和 5 年	前年との比較
出 火 件 数 (件)			25	15	10
	建 物	建 物	15	10	5
		林 野			
		車 両	3		3
		船 舶			
		その他	7	5	2
焼 損 面 積 (㎡)	建 物	床面積	795	1,045	△ 250
		表面積	7	37	△ 30
	林 野 ( a )				
焼 損 棟 数 (棟)			20	16	4
	全 焼	全 焼	3	5	△ 2
		半 焼	2	2	
		部分焼	4	7	△ 3
		ぼ や	11	2	9
損 害 額 (千 円)			36,879	23,880	12,999
	建 物	建 物	29,899	15,796	14,103
		収容物	3,285	6,176	△ 2,891
	林 野				
	車 両		346	184	162
	船 舶				
	その他		2873	2	2,871
	爆 発		476	1,722	△ 1,246
り 災 世 帯 (世 帯)			9	7	2
	全 損	全 損	1	4	△ 3
		半 損	1	1	
		小 損	7	2	5
り 災 人 員 (人)			20	13	7
死 者 (人)				4	△ 4
負 傷 者 (人)			5	1	4

火災発生間隔（日）			14.6	24.3	△ 9.7
焼損面積	建物(床のみ) (㎡)	1件平均	53.0	104.5	△ 51.5
		1日平均	2.2	2.9	△ 0.7
	林野 (a)	1件平均			
		1日平均			
損 害 額 (千 円)		1件平均	1,475	1,592	△ 117
		1日平均	101	65	36

市 町 別 火 災 状 況

区 分			鯖江市	越前町	計
火災種別件数 (件)	建 物		12	3	15
	林 野				
	車 両		3		3
	船 舶				
	そ の 他		4	3	7
	計		19	6	25
焼損棟数 (棟)	全 焼		2	1	3
	半 焼		1	1	2
	部 分 焼		3	1	4
	ぼ や		6	5	11
死傷者数 (人)	死 者				
	負 傷 者		3	2	5
焼損面積 (㎡)	建 物	床面積	772	23	795
		表面積	4	3	7
	林野 ( a )				
損 害 額 (千円)	建 物	建 物	28,406	1,493	29,899
		収容物	3,136	149	3,285
	林 野				
	車 両		346		346
	船 舶				
	そ の 他		2869	4	2,873
	爆 発		476		476
	計		35,233	1,646	36,879
1 件あたりの平均損害額 (千円)			1,854	274	1,475

市 町 別 出 火 原 因 状 況

区 分	鯖江市	越前町	計
放 火 ・ 放 火 の 疑 い	1		1
た      ば      こ		1	1
こ      ん      ろ	4		4
ス   ト   ー   ブ	1	1	2
電   気   回   路	4		4
高 温 部 の 接 触	2		2
た き 火 ・ 火 入 れ	1	1	2
火                      花	2		2
ご   み   の   焼   却		3	3
バ   ッ   テ   リ   ー	1		1
爆                      発	1		1
摩              擦              熱	1		1
ボ   イ   ラ   ー	1		1
計	19	6	25



月 別 火 災 状 況

区 分	1月	2月	3月	4月	5月	6月	7月	8月	9月	10月	11月	12月	計
火災種別件数 (件)	建物	2	1	1	1	1	1	2	1	2	1	2	15
	林野												
	車両	1	1	1									3
	船舶												
	その他			2		1	1	3					7
	計	1	2	2	4	1	2	5	1	2	1	2	25
焼損棟数 (棟)	全焼		1					1		1			3
	半焼									1		1	2
	部分焼			1	1	1							4
	ぼや		1		1		1	1	1	4	1	1	11
死者数 (人)													
負傷者		1		1		1	1	1					5
焼損面積 (㎡)	建物												
	床面積		616		3	2		97		23		54.0	795
	表面積			2	3	1							7
損害額 (千円)	林野(a)												
	建物		8,649	80	12	288		8,758		1,086	395	10,510	29,899
	収容物		1,630			248		260	4	33	116	969	3,285
	林野												
	車両	146		42	158								346
	船舶												
	その他		2,775		3		88	7					2,873
爆発							476						476
計	146	13,054	122	173	536	146	564	9,025	4	1,119	511	11,479	36,879

月 別 ・ 出 火 原 因 別 火 災 状 況

区 分	1月	2月	3月	4月	5月	6月	7月	8月	9月	10月	11月	12月	計
放 火 ・ 放 火 の 疑 い								1					1
た ば こ						1							1
こ ん ろ			1			1		2					4
ス ト ー ブ		1									1		2
電 気 回 路				1			1		1			1	4
高 温 部 の 接 触								1		1			2
た き 火 ・ 火 入 れ				1						1			2
火 花			1		1								2
こ ん ぎ の 焼 却				2				1					3
バ ッ テ リ ー	1												1
爆 発							1						1
摩 擦 熱												1	1
ポ イ ラ ー		1											1
計	1	2	2	4	1	2	2	5	1	2	1	2	25

用 途 別 出 火 原 因 状 況

区 分	建 物									林 野	車 両	船 舶	そ の 他	計
	専 用 住 宅	併 用 住 宅	共同住宅・ 寄 宿 舎	店 舗	車 庫	作 業 場	工 場	倉 庫 ・ 納 屋	そ の 他					
放火・放火の疑い													1	1
たばこ													1	1
こ ん ろ	1	1		1		1								4
ス ト ー ブ	2													2
電 気 回 路	2										1		1	4
高 温 部 の 接 触						1							1	2
たき火・火入れ								1					1	2
火 花						1					1			2
ご み の 焼 却								1					2	3
バ ッ テ リ ー											1			1
爆 発	1													1
摩 擦 熱						1								1
ボ イ ラ ー	1													1
計	7	1		1		4		2			3		7	25

曜 日 別 ・ 時 間 帯 別 火 災 状 況

区 分		火 災 種 別 件 数					
		建 物	林 野	車 両	船 舶	その他	計
曜  日	日	2					2
	月	3				2	5
	火	2		1			3
	水					1	1
	木	2		1		1	4
	金	5				1	6
	土	1		1		2	4
	不 明						
	計	15		3		7	25
時  間  帯	0 ～ 2	1					1
	2 ～ 4			1			1
	4 ～ 6						
	6 ～ 8	3					3
	8 ～ 10	2				2	4
	10 ～ 12	3					3
	12 ～ 14	3		1		1	5
	14 ～ 16	1				2	3
	16 ～ 18	2				1	3
	18 ～ 20			1		1	2
	20 ～ 22						
	22 ～ 24						
	不 明						
	計	15		3		7	25

気 象 別 火 災 状 況

区 分		火 災 種 別 件 数					
		建物	林野	車両	船舶	その他	計
天 気	快 晴						
	晴	10		1		7	18
	曇	3					3
	雨	2		2			4
	雪						
	計	15		3		7	25
湿 度 (%)	30未満						
	30～39	1					1
	40～49	1		1			2
	50～59	3				3	6
	60～69					3	3
	70～79	6				1	7
	80～89	1					1
	90以上	3		2			5
	計	15		3		7	25
風 速 (m/s)	無風状態						
	1	1		1		1	3
	2	6				2	8
	3	1				1	2
	4	3				1	4
	5	1				1	2
	6					1	1
	7	3		1			4
	8						
	9						
	10			1			1
	11以上						
	計	15		3		7	25

覚 知 別 火 災 状 況

区 分	火 災 種 別 件 数					
	建物	林野	車両	船舶	その他	計
専 用 電 話 ( 加 入 1 1 9 ) (アナログ・I S D N)	1					1
専 用 電 話 ( I P 1 1 9 )	3				1	4
専 用 電 話 ( 携 帯 1 1 9 )	7		3		3	13
加 入 電 話 ( 加 入 電 話 か ら )	1				1	2
加 入 電 話 ( 携 帯 電 話 か ら )					1	1
警 察 電 話						
駆 け 付 け 通 報						
事 後 聞 知	3				1	4
そ の 他						
計	15		3		7	25

市 町 別 出 火 件 数 お よ び 出 火 率

区 分	鯖江・丹生消防組合		福井県	全国
	鯖 江 市	越 前 町		
出 火 件 数	19	6	174	38,672
人口1万人当たりの出火 件 数 ( 出 火 率 )	2.8	3.0	2.3	3.1

(注) 福井県および全国の出火件数、出火率は令和5年の統計である。

過 去 5 年 間 の 火 災 発 生 状 況

区 分			令和 6 年	令和 5 年	令和 4 年	令和 3 年	令和 2 年	5 年間 平 均
火災種別件数（件）	建 物		15	10	24	16	12	15. 4
	林 野				1			0. 2
	車 両		3		3	1	2	1. 8
	船 舶							
	そ の 他		7	5	5	6	5	5. 6
	計		25	15	33	23	19	23. 0
焼損棟数（棟）	全 焼		3	5	6	5	8	5. 4
	半 焼		2	2	1	1	1	1. 4
	部 分 焼		4	7	16	8	8	8. 6
	ぼ や		11	2	16	9	11	9. 8
死傷者数（人）	死 者			4	3	1	2	2. 0
	負 傷 者		5	1	13	1	3	4. 6
焼損面積（㎡）	建物	床面積	795	1, 045	927	1, 859	1, 984	1, 322. 0
		表面積	7	37	147	40	197	85. 6
	林 野（ a ）				2			0. 4
損害額(千円)			36, 879	23, 880	72, 625	173, 760	85, 746	78, 578





# 救 急 ・ 救 助 統 計

# 救 急 概 況 と 前 年 比 較

区 分		令和6年	令和5年	増 減
出 動 件 数		3,787	3,610	177
搬 送 件 数		3,547	3,396	151
不 搬 送 件 数		240	212	28
その他（医師搬送等）件数		32	17	15
搬 送 人 員		3,579	3,423	156
居住地別 搬送人員	管内居住者	3,171	3,026	145
	管外居住者	408	397	11
1 日 最 多 出 動 件 数		22	27	△ 5
1 日 平 均 出 動 件 数		10.3	9.9	0.4
1 月 平 均 出 動 件 数		316	301	15
管内人口に対する搬送人員		住民24.7人に1人	住民25.9人に1人	1.2
管 外 出 動 件 数		14	8	6

傷 病 程 度 別 搬 送 状 況

区 分	搬 送 件 数	搬 送 人 員	傷 病 程 度 別				
			死 亡	重 症	中 等 症	軽 症	そ の 他
火 災	4	4		1	2	1	
自 然 災 害							
水 難	1	1			1		
交 通 事 故	237	266		8	69	189	
労 働 災 害	21	21			9	12	
運 動 競 技	11	11		1	4	6	
一 般 負 傷	585	588	13	48	239	288	
加 害							
自 損 行 為	19	19	1	2	12	4	
急 病	2, 235	2, 235	34	180	1, 074	947	
転 院 搬 送	434	434		111	296	27	
そ の 他							
計	3, 547	3, 579	48	351	1, 706	1, 474	

市 町 別 ・ 事 故 種 別 出 動 状 況

区 分		火 災	自 然 災 害	水 難	交 通 事 故	労 働 災 害	運 動 競 技	一 般 負 傷	加 害	自 損 行 為	急 病	転 院 搬 送	そ の 他	計
鯖 江 市	出動件数	3			206	16	7	463		22	1,792	339	20	2,868
	搬送件数	3			195	16	7	445		17	1,669	339		2,691
	搬送人員	3			219	16	7	447		17	1,669	339		2,717
越 前 町	出動件数	1		2	42	5	3	143		6	596	95	12	905
	搬送件数	1		1	38	5	3	139		2	560	95		844
	搬送人員	1		1	42	5	3	140		2	560	95		849
管 外	出動件数				5		1	1			7			14
	搬送件数				4		1	1			6			12
	搬送人員				5		1	1			6			13
計	出動件数	4		2	253	21	11	607		28	2,395	434	32	3,787
	搬送件数	4		1	237	21	11	585		19	2,235	434		3,547
	搬送人員	4		1	266	21	11	588		19	2,235	434		3,579

月 別 ・ 事 故 種 別 出 動 状 況

区分	火 災	自 然 災 害	水 難	交 通 事 故	労 働 災 害	運 動 競 技	一 般 負 傷	加 害	自 損 行 為	急 病	転 院 搬 送	そ の 他	計
1月				11	2		48			218	22	1	302
2月	1			24	3		51		7	196	35	1	318
3月				17	3	1	48		4	158	38		269
4月				20			55		2	174	42	1	294
5月				25	1	2	39		2	196	35	2	302
6月	1			8	1	1	51		1	218	35	2	318
7月	1		1	23	4	1	44		3	254	42	5	378
8月	1		1	20	1	2	40		3	242	34	6	350
9月				16	2	2	47		2	168	26	2	265
10月				26	1		46		1	169	32	3	278
11月				31	2	2	74		2	182	42	5	340
12月				32	1		64		1	220	51	4	373
計	4		2	253	21	11	607		28	2,395	434	32	3,787

曜 日 別 出 動 件 数 状 況

曜 日	日	月	火	水	木	金	土	計
出 動 件 数	499	566	537	573	533	550	529	3,787

年 齢 区 分 別 ・ 事 故 種 別 搬 送 状 況

区 分	新生児 (生後28日未 満)	乳幼児 (生後28日以 上 7歳未満)	少年 (満7歳以上 18歳未満)	成人 (満18歳以上 65歳未満)	高齢者 (満65歳以上)	計
火 災				1	3	4
自 然 災 害						
水 難				1		1
交 通 事 故		6	21	149	90	266
労 働 災 害				19	2	21
運 動 競 技			7	4		11
一 般 負 傷		25	29	75	459	588
加 害						
自 損 行 為			9	9	1	19
急 病		128	61	551	1,495	2,235
そ の 他	4	4	2	86	338	434
計	4	163	129	895	2,388	3,579

過 去 10 年 間 の 出 動 件 数 推 移

和 歴	R6	R5	R4	R3	R2	R元	H30	H29	H28	H27
出 動 件 数	3,787	3,610	3,437	2,964	2,850	3,168	3,240	3,139	2,985	2,911

市 町 別 ・ 事 故 種 別 救 助 活 動 状 況

区 分		火 災			交 通 事 故	水 難 事 故	自然災害・風水害等事故	機 械 に よ る 事 故	建 物 等 に よ る 事 故	ガ ス お よ び 酸 欠 事 故	破 裂 事 故	そ の 他	計
		建 物	建 物 以 外	爆 発									
鯖 江 市	出動件数				16			1	9			14	40
	活動件数				13			1	5			11	30
	救助人員				15			1	5			11	32
越 前 町	出動件数				8	2			3	1		1	15
	活動件数				6	2			2	1		1	12
	救助人員				11	2			2	1		1	17
管 外	出動件数				2								2
	活動件数												
	救助人員												
計	出動件数				26	2		1	12	1		15	57
	活動件数				19	2		1	7	1		12	42
	救助人員				26	2		1	7	1		12	49

